

# LEFT HAND E SERIES

E32L Series 安全縫いマシン  
Safety stitch machines  
E52L Series オーバーロックマシン  
Overedgers  
E22L Series 二重環縫いマシン  
Double chainstitch machines

## Parts Catalog



**PEGASUS®**

## パーツカタログの見方

- このパーツカタログは、2007年9月製造中のE左シリーズのミシンを次の要領で編集しています。
- 2～45頁には部品を機構別に収録し、左頁が部品の分解図、右頁がパーツリストになっています。また、部品分解図に付されている番号は、パーツリストのREF.NO.（参照番号）を示しています。
- パーツリストの部品番号の表記がXXXXXXの部品は、特定の形式（サブクラス）にのみ使用されているゲージパーツ部品で、形式によって変わります。形式ごとの部品番号はゲージパーツ表（46～48頁）に一括して記載しています。
- 巻末には部品番号インデックスを記載し、部品番号だけで、その図解・名称などが容易に引き出せます。
- 部品を御注文いただく時は、部品番号を明示してください。なお、このパーツカタログの記載事項は改良により、予告なく変更されることがありますので、あらかじめご了承ください。

## INTRODUCTION

- This parts catalog covers the E LEFT series machine manufactured in September, 2007.
- The components of E LEFT series are arranged according to the mechanism on pages 2-45. The illustrations are on left pages and the part numbers on right pages. The illustrated part and its part number are assigned the same reference number.
- "XXXXXX" indicates gauge part numbers which vary depending on subclasses. Please refer to the gauge part list (pages 46-48).
- The index of part numbers are listed at the back of this book for quick reference.
- To place an order for any part, please specify the part number. Note that the contents of this book are subject to change for improvement without prior notice.

### 掲載機種 (Models inserted)

#### E22L, E32L Series

---

E22L-720

---

E22L-730

---

---

E32L-430/516(515)

---

E32L-450/516(515)

---

---

---

---

#### E52L Series

---

E52L-130/504

---

E52L-131/514

---

E52L-230/503

---

E52L-230/504

---

E52L-231/503

---

E52L-231/504

---

---

---

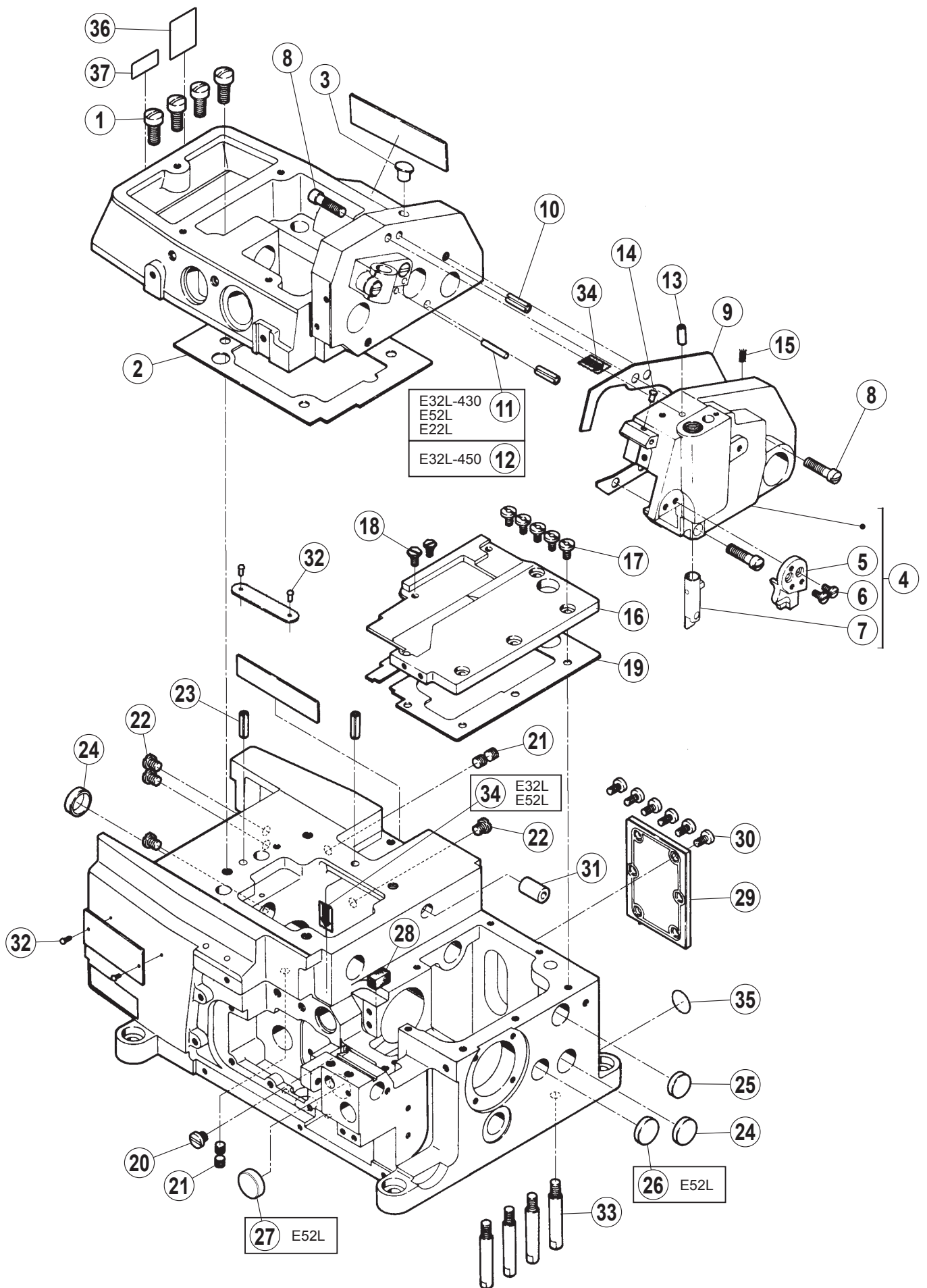
---

## 目次

	頁
アームベッド機構	2 ~ 3
カバー機構 (1)	4 ~ 5
カバー機構 (2)	6 ~ 7
クランクシャフト機構	8 ~ 9
針振り機構 (1)	10 ~ 11
針振り機構 (2)	12 ~ 13
針振り機構 (3)	14 ~ 15
上ルーパー機構 (1)	16 ~ 17
上ルーパー機構 (2)	18 ~ 19
下ルーパー機構	20 ~ 21
二重環ルーパー機構 (1)	22 ~ 23
二重環ルーパー機構 (2)	24 ~ 25
送り機構 (1)	26 ~ 27
送り機構 (2)	28 ~ 29
上下メス機構	30 ~ 31
押工機構 (1)	32 ~ 33
押工機構 (2)	34 ~ 35
給油機構	36 ~ 37
H.R. 装置	38 ~ 39
アタッチメント	40 ~ 41
糸立台	42 ~ 43
据付付属品	44 ~ 45
ゲージパーツ表	46 ~ 48
糸通し図一覧	49
部品番号インデックス	50 ~ 51

## TABLE OF CONTENTS

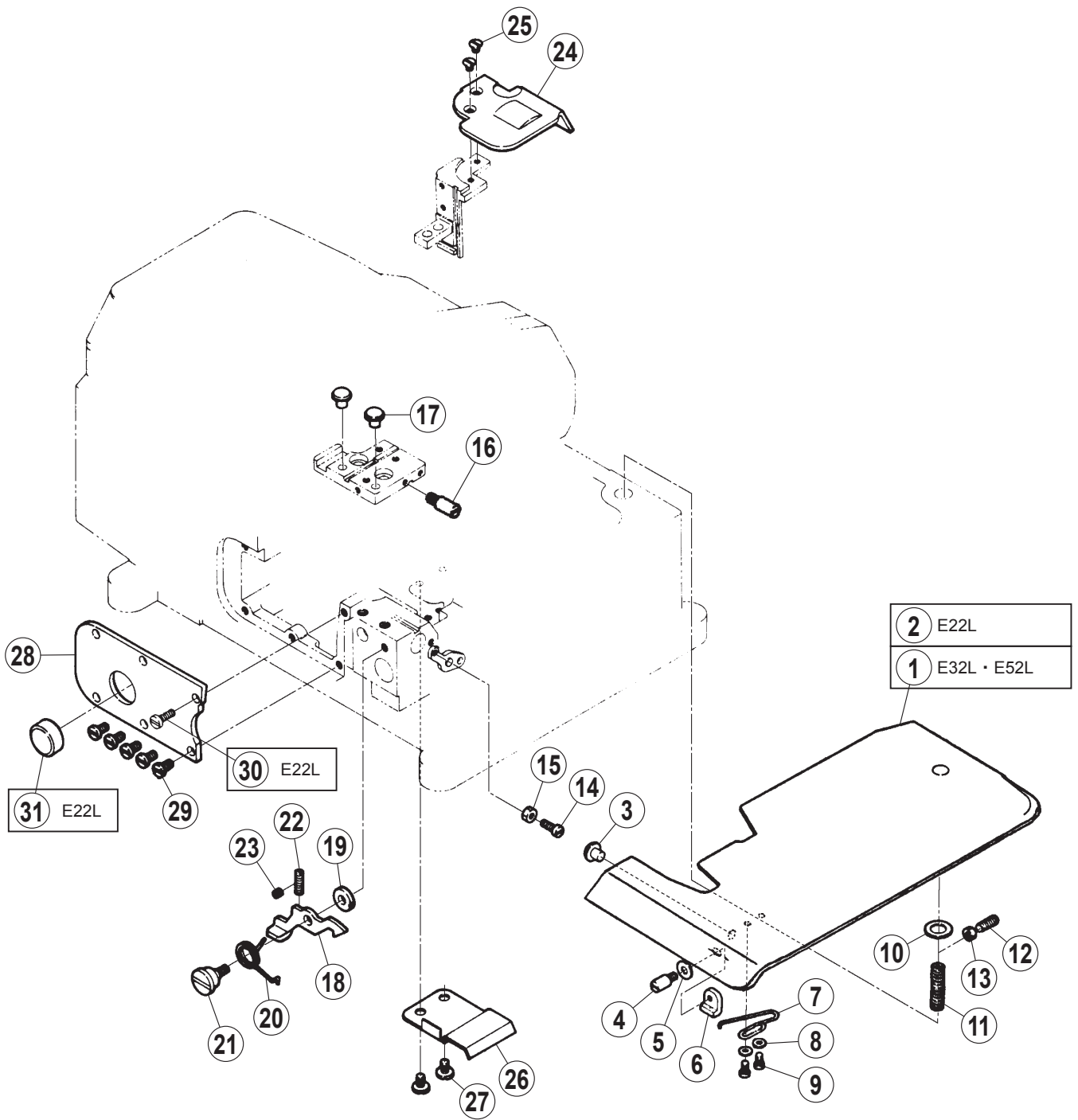
	page
MACHINE BED FRAME	2 ~ 3
COVER(1)	4 ~ 5
COVER(2)	6 ~ 7
CRANKSHAFT DRIVE MECHANISM	8 ~ 9
NEEDLE DRIVE MECHANISM(1)	10 ~ 11
NEEDLE DRIVE MECHANISM(2)	12 ~ 13
NEEDLE DRIVE MECHANISM(3)	14 ~ 15
UPPER LOOPER DRIVE MECHANISM(1)	16 ~ 17
UPPER LOOPER DRIVE MECHANISM(2)	18 ~ 19
LOWER LOOPER DRIVE MECHANISM	20 ~ 21
CHAINSTITCH LOOPER DRIVE MECHANISM(1)	22 ~ 23
CHAINSTITCH LOOPER DRIVE MECHANISM(2)	24 ~ 25
FEED MECHANISM(1)	26 ~ 27
FEED MECHANISM(2)	28 ~ 29
KNIFE DRIVE MECHANISM	30 ~ 31
PRESSER FOOT MECHANISM(1)	32 ~ 33
PRESSER FOOT MECHANISM(2)	34 ~ 35
LUBRICATION MECHANISM	36 ~ 37
H.R. DEVICE	38 ~ 39
ATTACHMENT	40 ~ 41
THREAD STAND	42 ~ 43
INSTALLATION PARTS	44 ~ 45
GAUGE PARTS LIST	46 ~ 48
THREADING DIAGRAM	49
PARTS NUMBER INDEX	50 ~ 51



## アームベッド機構

## MACHINE BED FRAME

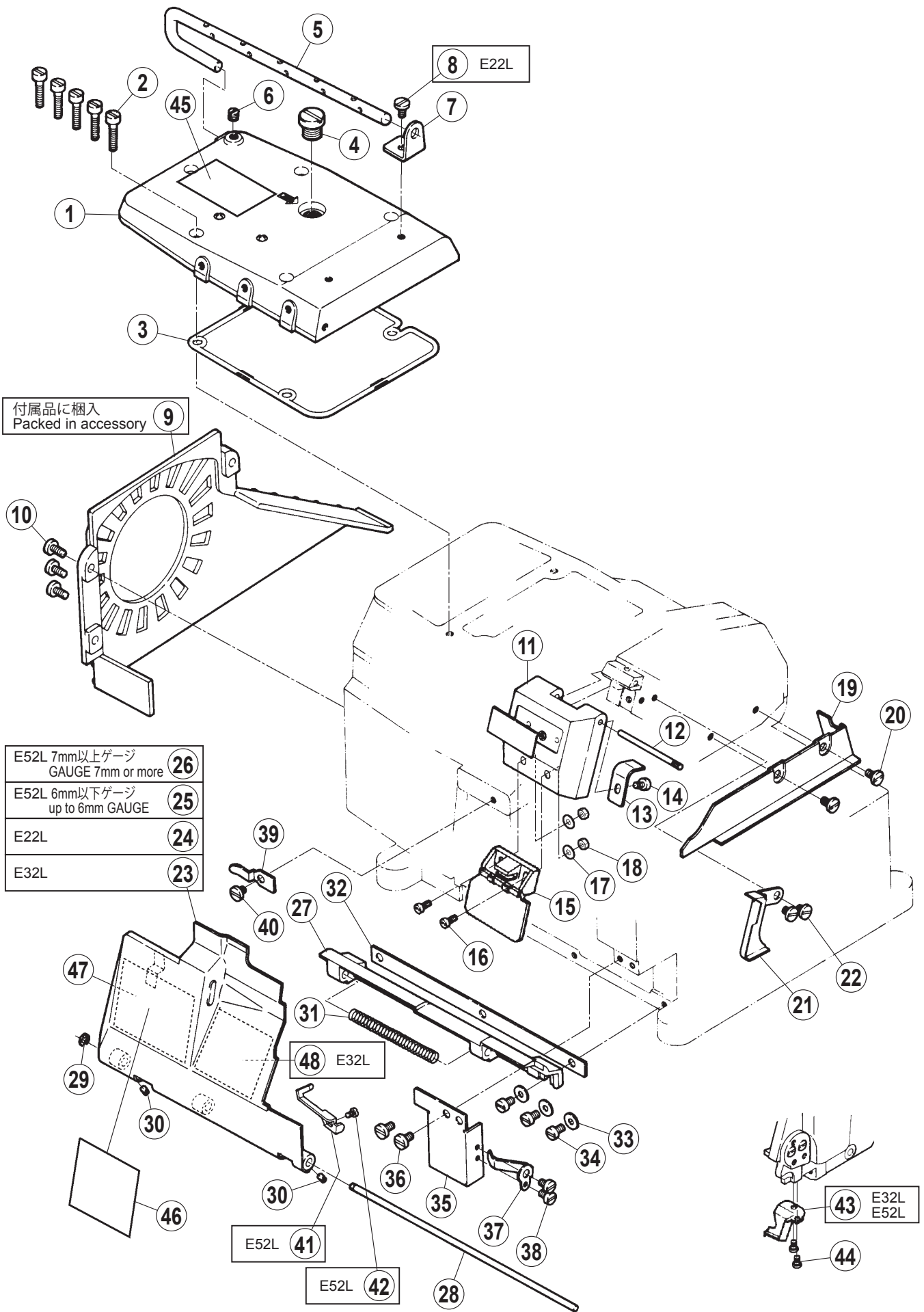
REF.NO.	PART NO.	部品名称	DESCRIPTION	QT.
1	0050780	平ネジ /C11 X 15	SCREW	4
2	2100020	アームパッキン	GASKET	1
3	2113420	栓	PLUG	1
4	212491-HD0	アーム (右) (組)	MACHINE ARM (RIGHT) ASSY.	1
5	2116150	アーム (右) カバー (B)	ARM COVER (RIGHT)	1
6	0053280	平小ネジ /C4 X 6.3	SCREW	2
7	2112060	押工台案内	GUIDE	1
8	0051630	平ネジ /C8 X 20	SCREW	3
9	2102200	アーム左パッキン	GASKET	1
10	2010020	スプリングピン	PIN	2
11	2401900	平行ピン	PIN	1
12	2066650	平行ピン	PIN	1
13	2105280	給油パイプ	OIL PIPE	1
14	1981920	防振ゴム	RUBBER CUSHION	1
15	2021740	給油紐	OIL WICK	1
16	2111040	上蓋	BED COVER PLATE	1
17	004009-10	平ネジ /C5 X 7.5	SCREW	5
18	0054820	六角ボルト /C5 X 7.5	BOLT	2
19	2100090	上蓋パッキン	GASKET	1
20	005434A0	平ネジ /C10 X 4	SCREW	1
21	002913-10	止ネジ /C10 X 4.5	SCREW	4
22	005332A0	平ネジ /C10 X 7	SCREW	4
23	2010020	スプリングピン	PIN	2
24	2100031	栓	PLUG	2
25	2081731	栓	PLUG	1
26	2081731	栓	PLUG	1
27	2090840	栓	PLUG	1
28	2100100	油除け	OIL GUARD	1
29	2100050	後蓋	COVER PLATE	1
30	0051170	平ネジ /C5 X 8.5	SCREW	6
31	2105830	排油パイプ	PIPE	1
32	2106790	止ピン	PIN	4
33	2040060	足ピン	BED PIN	4
34	0084210	オイルマーク	OIL SEAL	2
35	9A30710	アースラベル	LABEL	1
36	9A30690	けが注意ラベル	CAUTION LABEL	1
37	9A30720	回転方向指示ラベル	LABEL	1



## カバー機構 (1)

## COVER(1)

REF.NO.	PART NO.	部品名称	DESCRIPTION	QT.
1	2111120	クロスプレート	CLOTH PLATE	1
2	2112450	クロスプレート	CLOTH PLATE	1
3	2100250	防振ゴム	RUBBER CUSHION	1
4	2100220	止め金ピン	PIN	1
5	1379060	座金	WASHER	1
6	2113000	四角ナット /C4	NUT	1
7	2100240	開きバネ	SPRING	1
8	2028750	座金	WASHER	2
9	0050120	平ネジ /C3 X 5.5	SCREW	2
10	2100200	座金	WASHER	1
11	1921300	圧縮バネ	SPRING	1
12	0054830	止ネジ /C5 X 12	SCREW	1
13	0030440	六角ナット /C5	NUT	1
14	0011740	平ネジ /C4 X 9.5	SCREW	1
15	0030910	六角ナット /C4	NUT	1
16	2100220	止め金ピン	PIN	1
17	2100250	防振ゴム	RUBBER CUSHION	2
18	2111150	ラッチ	LATCH	1
19	2082450	座金	WASHER	1
20	2111160	ネジリバネ	SPRING	1
21	0054880	段付ネジ /C5	SCREW	1
22	0014350	止ネジ /C5 X 12.7	SCREW	1
23	0014590	止ネジ /C4 X 3	SCREW	1
24	2111220	送りエキセンカバー	COVER /FEED ECCENTRIC	1
25	0054800	皿ネジ /C3 X 3.9	SCREW	2
26	2111230	送り台カバー	FEED BAR COVER	1
27	0029050	平小ネジ /C5 X 4.5	SCREW	2
28	2111240	上ルーパー台カバー (組)	COVER ASSY.	1
29	004009-10	平ネジ /C5 X 7.5	SCREW	5
30	004009-10	平ネジ /C5 X 7.5	SCREW	1
31	2112470	盲栓	PLUG	1





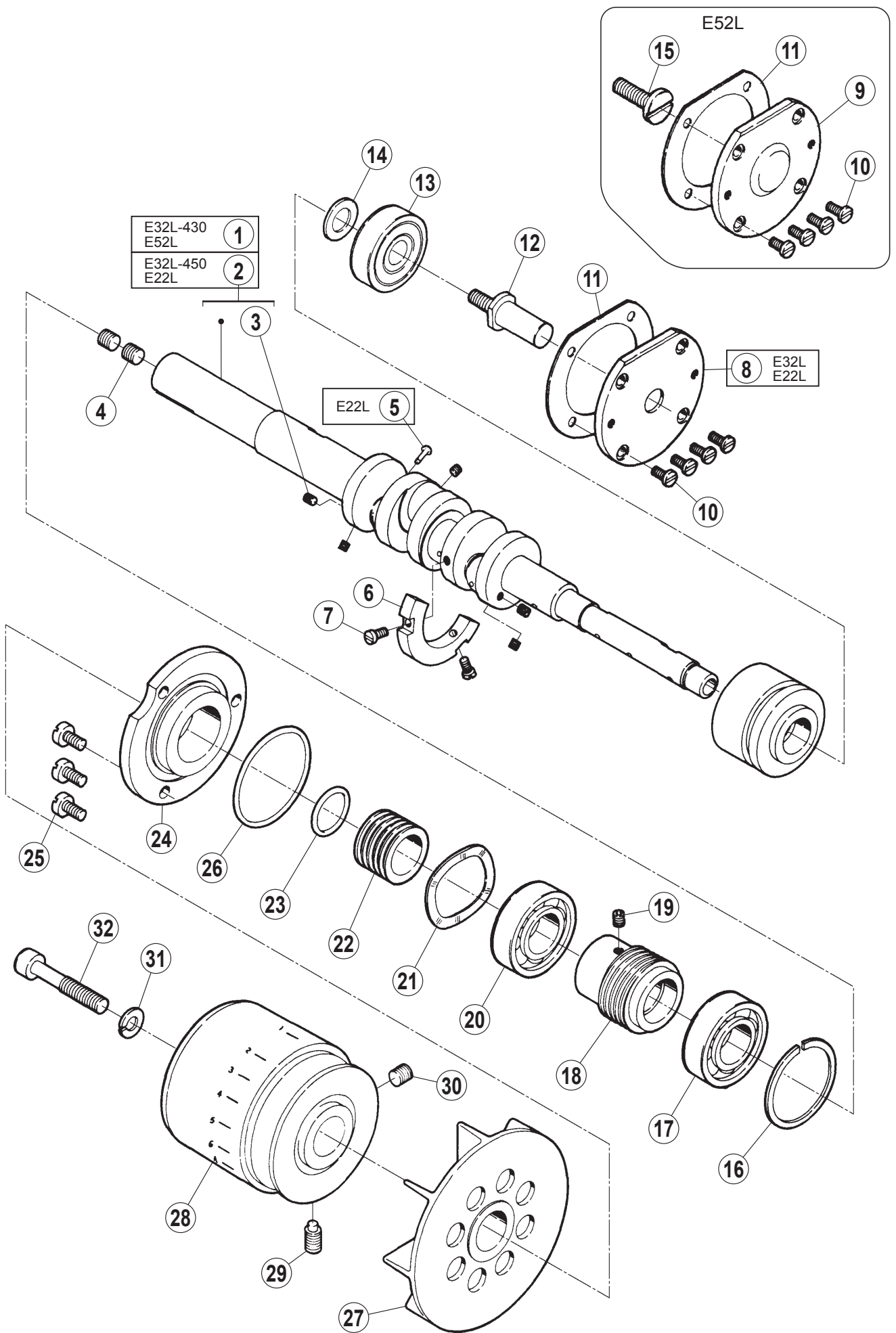
## カバー機構 (2)

## COVER(2)

REF.NO.	PART NO.	部品名称	DESCRIPTION	QT.
1	211110-HD0	上カバー	TOP COVER	1
2	0050950	平ネジ /C5 X 19	SCREW	5
3	2100350	上カバーパッキン	GASKET	1
4	0051980	平ネジ /C14 X 10	SCREW	1
5	2100360	糸道棒	THREAD GUIDE BAR	1
6	0050600	止ネジ /C8 X 4.5	SCREW	1
7	2100370	ブラケット	BRACKET	1
8	004009-10	平ネジ /C5 X 7.5	SCREW	1
9	211106-FD0	ベルトカバー	BELT COVER	1
10	0051170	平ネジ /C5 X 8.5	SCREW	3
11	211107-HB0	針糸カバー	COVER	1
12	2100300	ヒンヂピン	PIN	1
13	2102230	針糸カバーバネ	SPRING	1
14	0012160	平小ネジ /C4 X 5.5	SCREW	1
15	2087470	安全カバー (組)	EYE GUARD ASSY.	1
16	001175-30	平小ネジ /C4 X 10	SCREW	2
17	1379060	座金	WASHER	2
18	0030910	六角ナット /C4	NUT	2
19	2111080	布案内	FABRIC GUARD	1
20	004009-10	平ネジ /C5 X 7.5	SCREW	2
21	2111090	アーム (右) カバー (A)	ARM COVER (RIGHT)	1
22	0029050	平小ネジ /C5 X 4.5	SCREW	2
23	2111170	前カバー	FRONT COVER	1
24	2113110	前カバー	FRONT COVER	1
25	2117210	前カバー	FRONT COVER	1
26	2117920	前カバー	FRONT COVER	1
27	2111190	前カバーヒンヂ	HINGE	1
28	2080090	平行ピン	PIN	1
29	2005550	止め輪	RING	1
30	0052920	止ネジ /C3 X 2.7	SCREW	2
31	2100430	前カバー押しバネ	SPRING	1
32	2100470	前カバーパッキン	GASKET	1
33	1379060	座金	WASHER	3
34	0012020	平小ネジ /C4 X 7	SCREW	3
35	2111210	前カバー案内	GUIDE	1
36	004009-10	平ネジ /C5 X 7.5	SCREW	2
37	2111200	板バネ	FLAT SPRING	1
38	0012160	平小ネジ /C4 X 5.5	SCREW	2
39	2100440	ラッチ	LATCH	1
40	0029050	平小ネジ /C5 X 4.5	SCREW	1
41	2118410	ストッパ	STOPPER	1
42	0050120	平ネジ /C3 X 5.5	SCREW	1
43	2116160	アーム (右) カバー (C)	ARM COVER (RIGHT)	1
44	0050530	平小ネジ /C4 X 4.8	SCREW	2
45	9A30670	操作注意ラベル	CAUTION LABEL	1
46	9A31261	ラベル	LABEL	1
47	XXXXXX	糸通し図	THREADING DIAGRAM	1
48	XXXXXX	糸通し図	THREADING DIAGRAM	1

● xxxxxx は糸通し図です。  
部品番号は 49 頁の糸通し図一覧を参照して  
ください。

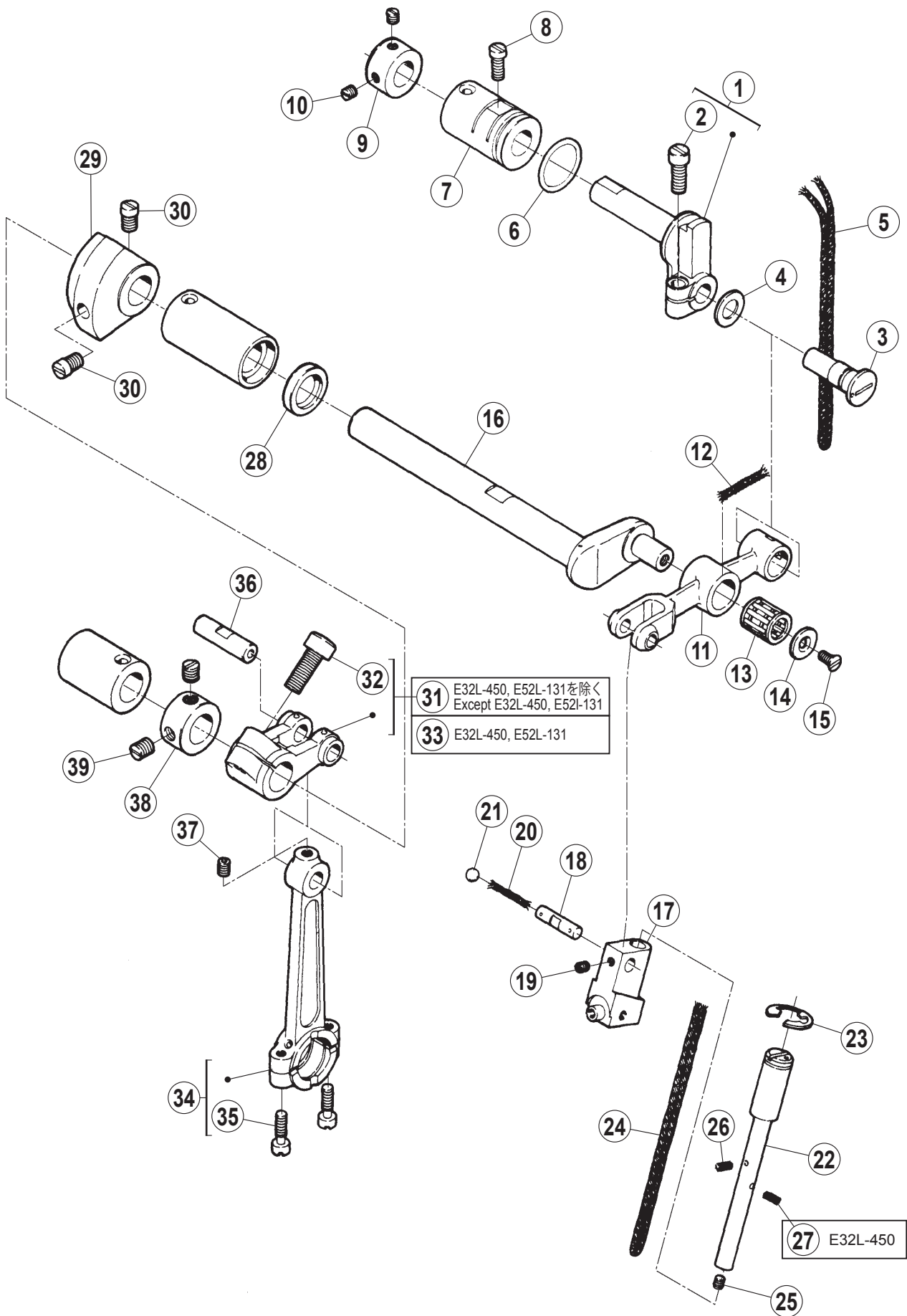
● "xxxxxx" represents the thread diagram.  
Please refer to the gauge part list (page 49).



## クランクシャフト機構

## CRANKSHAFT DRIVE MECHANISM

REF.NO.	PART NO.	部品名称	DESCRIPTION	QT.
1	2111260	クランク軸	CRANKSHAFT	1
2	211126-PB0	クランク軸	CRANKSHAFT	1
3	0014590	止ネジ /C4 X 3	SCREW	5
4	0014480	止ネジ /C9 X 5.2	SCREW	2
5	2086270	右ルーパーエキセン油栓	PLUG	1
6	2100620	バランスウェイト	BALANCE WEIGHT	1
7	0050290	平ネジ /C3 X 7.5	SCREW	2
8	2048810	ハウジング	HOUSING	1
9	2047370	ハウジング	HOUSING	1
10	001175-20	平小ネジ /C4 X 8	SCREW	4
11	2043190	ガスケット	GASKET	1
12	2048730	ピン付ネジ /C8	SCREW	1
13	2040100	玉軸受 (左)	BUSHING	1
14	2401020	座金	WASHER	1
15	0054970	平ネジ /C8 X 18.5	SCREW	1
16	2115270	止め輪	RING	1
17	2115250	ボールベアリング	BALL BEARING	1
18	2116170	ウォーム	WORM	1
19	0054610	止ネジ /C5 X 5	SCREW	1
20	2115260	ボールベアリング	BALL BEARING	1
21	2115290	波板座金	WASHER	1
22	2111280	油切り	OIL SEAL	1
23	2100570	Oリング	O RING	1
24	2115280	右蓋	RIGHT COVER	1
25	0051170	平ネジ /C5 X 8.5	SCREW	3
26	2403400	Oリング	O RING	1
27	2100580	ファン	FAN	1
28	211347-9H0	プーリー	MACHINE PULLEY	1
29	0073050	止ネジ /M6 X 11	SCREW	1
30	0073060	止ネジ /M6 X 8	SCREW	1
31	2042930	バネ座金	SPRING WASHER	1
32	0055220	六角穴付ボルト /C9 X 33.5	BOLT	1

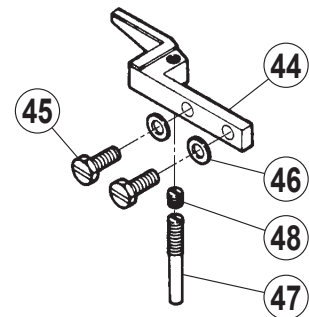
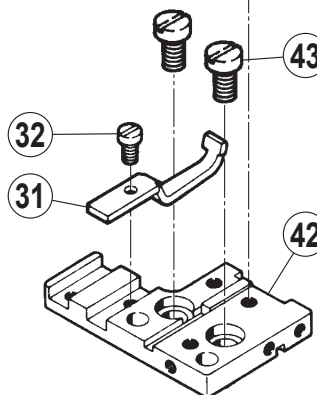
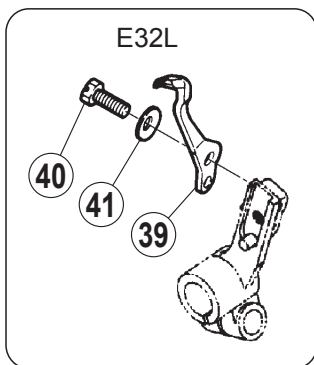
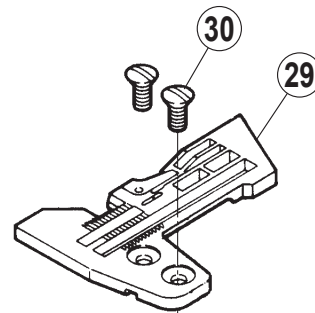
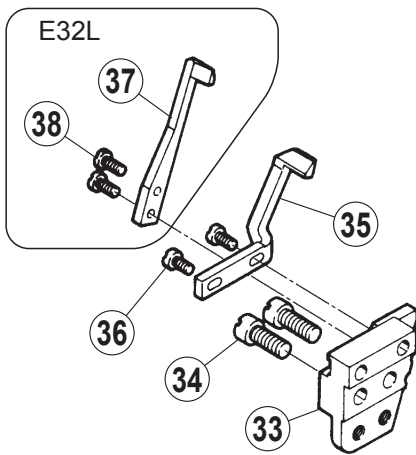
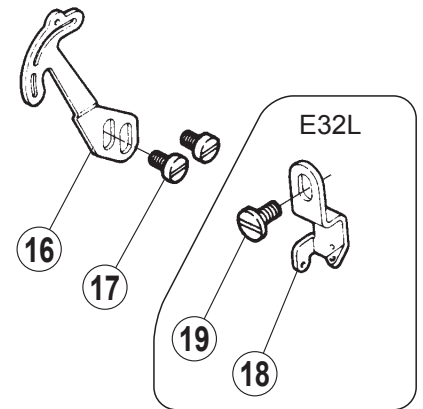
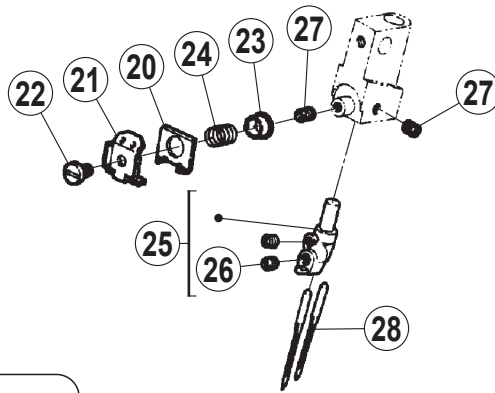
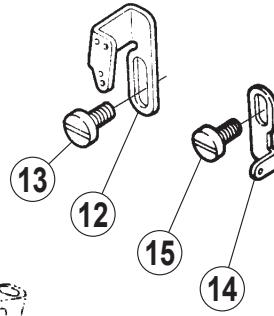
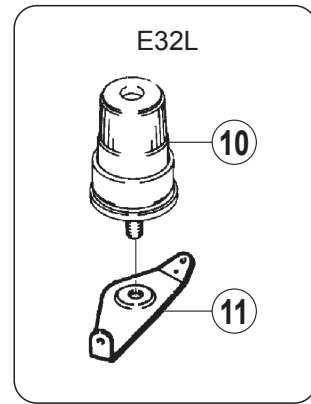
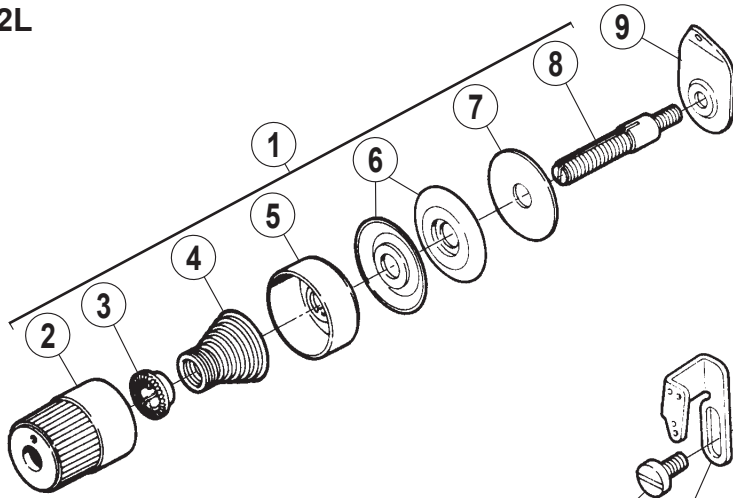


## 針振り機構 (1)

## NEEDLE DRIVE MECHANISM(1)

REF.NO.	PART NO.	部品名称	DESCRIPTION	QT.
1	2111320	針振り案内	HOLDER	1
2	0054850	平ネジ /C7 X 12.5	SCREW	1
3	2102400	針振り案内ピン	PIN	1
4	2102410	針振り案内座金	WASHER	1
5	2121860	給油紐	OIL WICK	1
6	2100570	Oリング	O RING	1
7	2102420	ブッシュ	BUSHING	1
8	002133-10	平ネジ /C5 X 12.5	SCREW	1
9	2010560	カラー	COLLAR	1
10	0014570	止ネジ /C5 X 4	SCREW	2
11	2102350	針振りレバー	LEVER /NEEDLE DRIVE	1
12	2021750	給油紐	OIL WICK	1
13	210238-20	ニードルベアリング	NEEDLE BEARING	1
14	2102360	針振りレバーワッシャー	WASHER	1
15	0050220	皿ネジ /C3 X 6.3	SCREW	1
16	2111301	クランク軸	SHAFT /NEEDLE DRIVE	1
17	2111330	針留案内	GUIDE	1
18	210237A-20	針振りレバーピン	PIN	1
19	0052920	止ネジ /C3 X 2.7	SCREW	1
20	2021740	給油紐	OIL WICK	1
21	2401480	球	BALL	1
22	2102440	軸	SHAFT	1
23	2025770	止め輪	RING	1
24	2401890	給油紐	OIL WICK	1
25	0052920	止ネジ /C3 X 2.7	SCREW	1
26	2021740	給油紐	OIL WICK	1
27	2021740	給油紐	OIL WICK	1
28	2100690	オイルシール	OIL SEAL	1
29	2111310	バランスウェイト	BALANCE WEIGHT	1
30	0050590	止ネジ /C8 X 6.5	SCREW	2
31	2102300	針クランク S	CRANK	1
32	0054570	六角穴付ボルト /C9 X 15	BOLT	1
33	2102310	針クランク H	CRANK	1
34	2102290	針ロッド	CONNECTION /NEEDLE DRIVE	1
35	0053760	平ネジ /C4 X 12.5	SCREW	2
36	2041460	平行ピン	PIN	1
37	0054610	止ネジ /C5 X 5	SCREW	1
38	2016350	カラー	COLLAR	1
39	0050600	止ネジ /C8 X 4.5	SCREW	2

E32L  
E22L



## 針振り機構 (2)

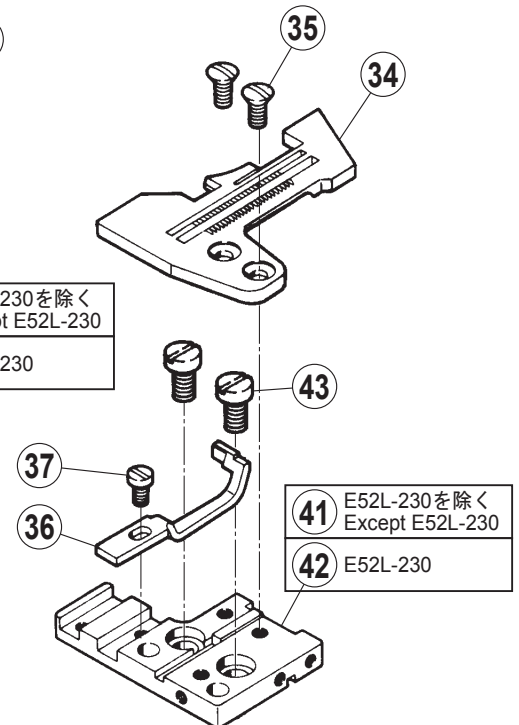
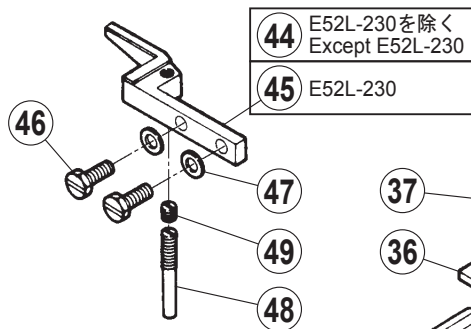
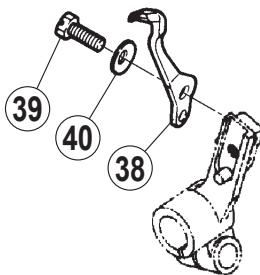
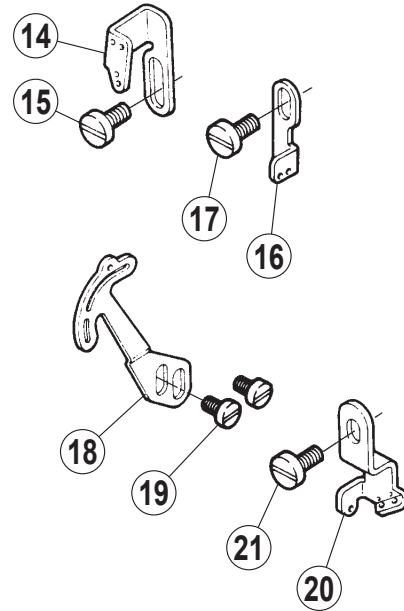
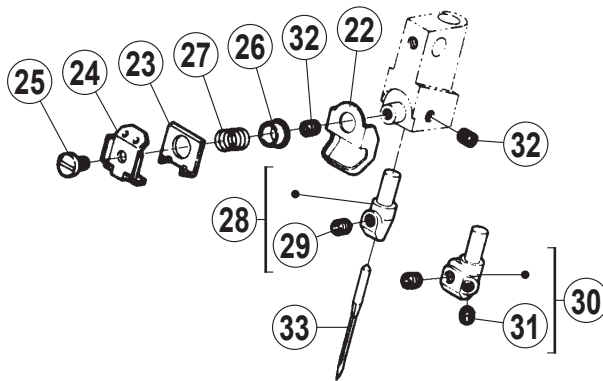
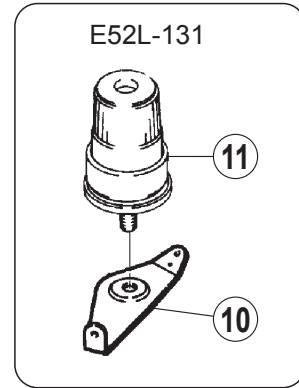
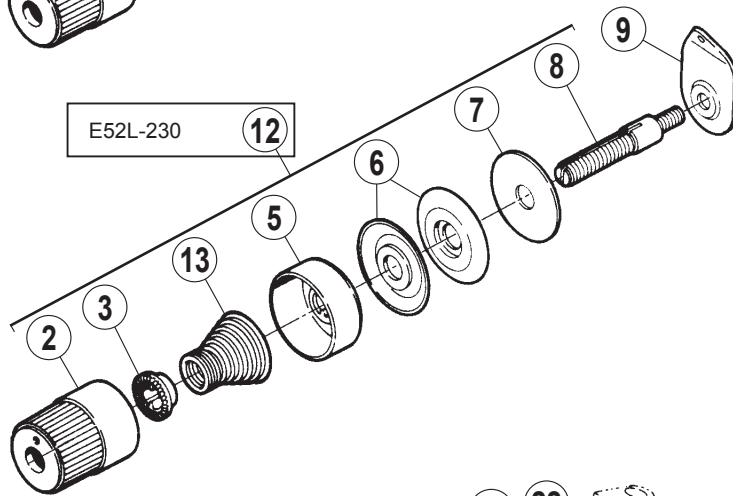
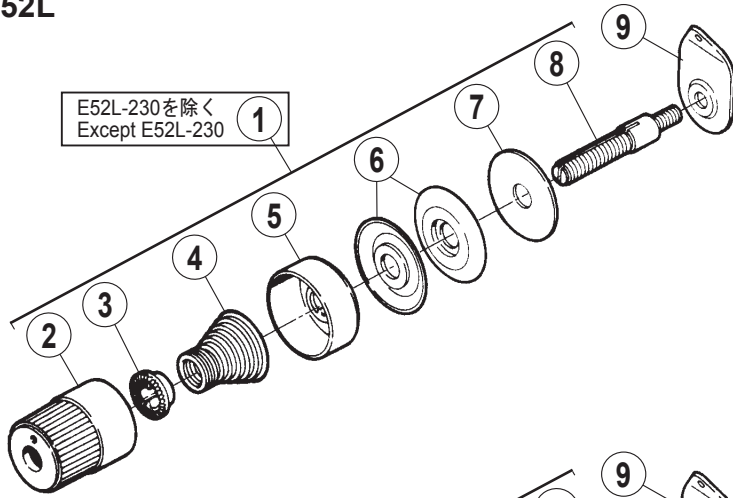
## NEEDLE DRIVE MECHANISM(2)

REF.NO.	PART NO.	部品名称	DESCRIPTION	QT.
1	210529-9T0	糸調子 (組) (強)	TENSION SPRING ASSY. (HEAVY)	1
2	263543-TA0	ツマミ	KNOB	1
3	2084480	ラチェット	RATCHET	1
4	2010370	円錐バネ (強)	SPRING (HEAVY)	1
5	263544-TA0	受皿	SPRING SHIELD	1
6	2103190	調子皿	DISC	2
7	2084490	フェルト	FELT	1
8	005082A0	調子棒 /C5	SCREW STUD	1
9	2028490	糸調子台	THREAD TENSION GUIDE	1
10	210529-9T0	糸調子 (組) (強)	TENSION SPRING ASSY. (HEAVY)	1
11	2100900	糸調子台	THREAD TENSION GUIDE	1
12	2111520	糸道	THREAD GUIDE	1
13	0051170	平ネジ /C5 X 8.5	SCREW	1
14	2111510	糸道	THREAD GUIDE	1
15	0051170	平ネジ /C5 X 8.5	SCREW	1
16	2116200	針糸捌き	THREAD TAKE-UP	1
17	001175-30	平小ネジ /C4 X 10	SCREW	2
18	2111500	糸道	THREAD GUIDE	1
19	0051170	平ネジ /C5 X 8.5	SCREW	1
20	2107490	小調子皿	THREAD RETAINER	1
21	2102600	小調子台	THREAD RETAINER BRACKET	1
22	0012290	平小ネジ /C3 X 4.5	SCREW	1
23	2107500	小調子皿案内	GUIDE	1
24	2107510	圧縮バネ	SPRING	1
25	XXXXXX	針留	NEEDLE HOLDER	1
26	0052920	止ネジ /C3 X 2.7	SCREW	
27	0052920	止ネジ /C3 X 2.7	SCREW	2
28	XXXXXX	針	NEEDLE	
29	XXXXXX	針板	NEEDLE PLATE	1
30	005484-HC0	丸皿小ネジ /C5 X 8.5	SCREW	2
31	XXXXXX	針受 (前) /二重環	NEEDLE GUARD (FRONT)	1
32	0053280	平小ネジ /C4 X 6.3	SCREW	1
33	211148A0	針受ブラケット	BRACKET	1
34	0050020	平ネジ /C5 X 10.5	SCREW	2
35	XXXXXX	針受 (後) /二重環	CHAINSTITCH NEEDLE GUARD (REAR)	1
36	0054920	平ネジ /C1 X 6	SCREW	2
37	XXXXXX	針受 (前) /オーバー	NEEDLE GUARD (FORNT)	1
38	0054920	平ネジ /C1 X 6	SCREW	2
39	XXXXXX	針受 (後) /オーバー	NEEDLE GUARD (REAR)	1
40	0055010	六角ボルト /C4 X 9.5	BOLT	1
41	2109300	針受 (後) 座金	WASHER	1
42	2111400	針板ブラケット (組)	BRACKET ASSY.	1
43	0053570	平ネジ /C9 X 11	SCREW	2
44	2111420	針板受 (組)	BRACKET	1
45	0055010	六角ボルト /C4 X 9.5	BOLT	2
46	2108980	バネ座金	SPRING WASHER	2
47	2109230	針板受支え	SCREW	1
48	0014590	止ネジ /C4 X 3	SCREW	1

● xxxxxx はゲージパーツです。  
部品番号は 46 ~ 48 頁のゲージパーツ表を  
参照してください。

● "xxxxxx" represents the gauge part.  
Please refer to the gauge part list (page 46-48).

E52L





### 針振り機構 (3)

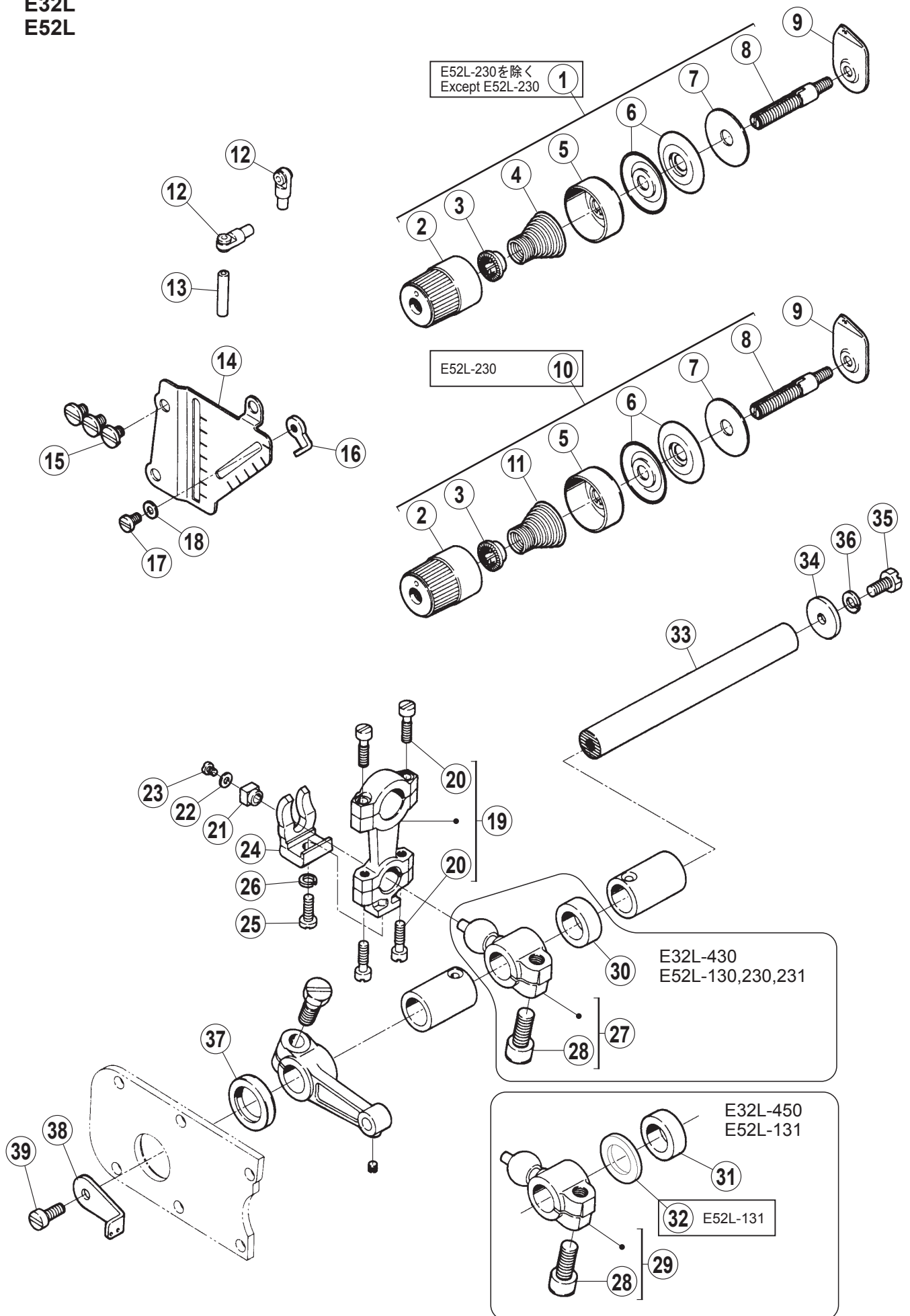
### NEEDLE DRIVE MECHANISM(3)

REF.NO.	PART NO.	部品名称	DESCRIPTION	QT.
1	210529-9T0	糸調子 (組) (強)	TENSION SPRING ASSY. (HEAVY)	1
2	263543-TA0	ツマミ	KNOB	1
3	2084480	ラチェット	RATCHET	1
4	2010370	円錐バネ (強)	SPRING (HEAVY)	1
5	263544-TA0	受皿	SPRING SHIELD	1
6	2103190	調子皿	DISC	2
7	2084490	フェルト	FELT	1
8	005082A0	調子棒 /C5	SCREW STUD	1
9	2028490	糸調子台	THREAD TENSION GUIDE	1
10	2100900	糸調子台	THREAD TENSION GUIDE	1
11	210529-9T0	糸調子 (組) (強)	TENSION SPRING ASSY. (HEAVY)	1
12	210531-9T0	糸調子 (組) (弱)	TENSION SPRING ASSY. (LIGHT)	1
13	2010680	円錐バネ (弱)	SPRING (LIGHT)	1
14	2111520	糸道	THREAD GUIDE	1
15	0051170	平ネジ /C5 X 8.5	SCREW	1
16	2117550	糸道	THREAD GUIDE	1
17	0051170	平ネジ /C5 X 8.5	SCREW	1
18	2116200	針糸捌き	THREAD TAKE-UP	1
19	001175-30	平小ネジ /C4 X 10	SCREW	2
20	2117540	糸道	THREAD GUIDE	1
21	0051170	平ネジ /C5 X 8.5	SCREW	1
22	2117560	糸道	THREAD GUIDE	1
23	2107490	小調子皿	THREAD RETAINER	1
24	2102600	小調子台	THREAD RETAINER BRACKET	1
25	0012290	平小ネジ /C3 X 4.5	SCREW	1
26	2107500	小調子皿案内	GUIDE	1
27	2107510	圧縮バネ	SPRING	1
28	XXXXXX	針留	NEEDLE HOLDER	1
29	0052920	止ネジ /C3 X 2.7	SCREW	1
30	XXXXXX	針留	NEEDLE HOLDER	1
31	0052920	止ネジ /C3 X 2.7	SCREW	2
32	0052920	止ネジ /C3 X 2.7	SCREW	2
33	XXXXXX	針	NEEDLE	
34	XXXXXX	針板	NEEDLE PLATE	1
35	005484-HC0	丸皿小ネジ /C5 X 8.5	SCREW	2
36	XXXXXX	針受 (前) /オーバー	NEEDLE GUARD (FRONT)	1
37	0053280	平小ネジ /C4 X 6.3	SCREW	1
38	XXXXXX	針受 (後) /オーバー	NEEDLE GUARD (REAR)	1
39	0055010	六角ボルト /C4 X 9.5	BOLT	1
40	2109300	針受 (後) 座金	WASHER	1
41	2111400	針板ブラケット (組)	BRACKET ASSY.	1
42	2119420	針板ブラケット (組)	BRACKET ASSY.	1
43	0053570	平ネジ /C9 X 11	SCREW	2
44	2111420	針板受	BRACKET	1
45	2125970	針板受	BRACKET	1
46	0055010	六角ボルト /C4 X 9.5	BOLT	2
47	2108980	バネ座金	SPRING WASHER	2
48	2109230	ピン付ネジ /C4	SCREW	1
49	0014590	止ネジ /C4 X 3	SCREW	1

● xxxxxx はゲージパーツです。  
部品番号は 46 ~ 48 頁のゲージパーツ表を  
参照してください。

● "xxxxxx" represents the gauge part.  
Please refer to the gauge part list (page 46-48).

E32L  
E52L

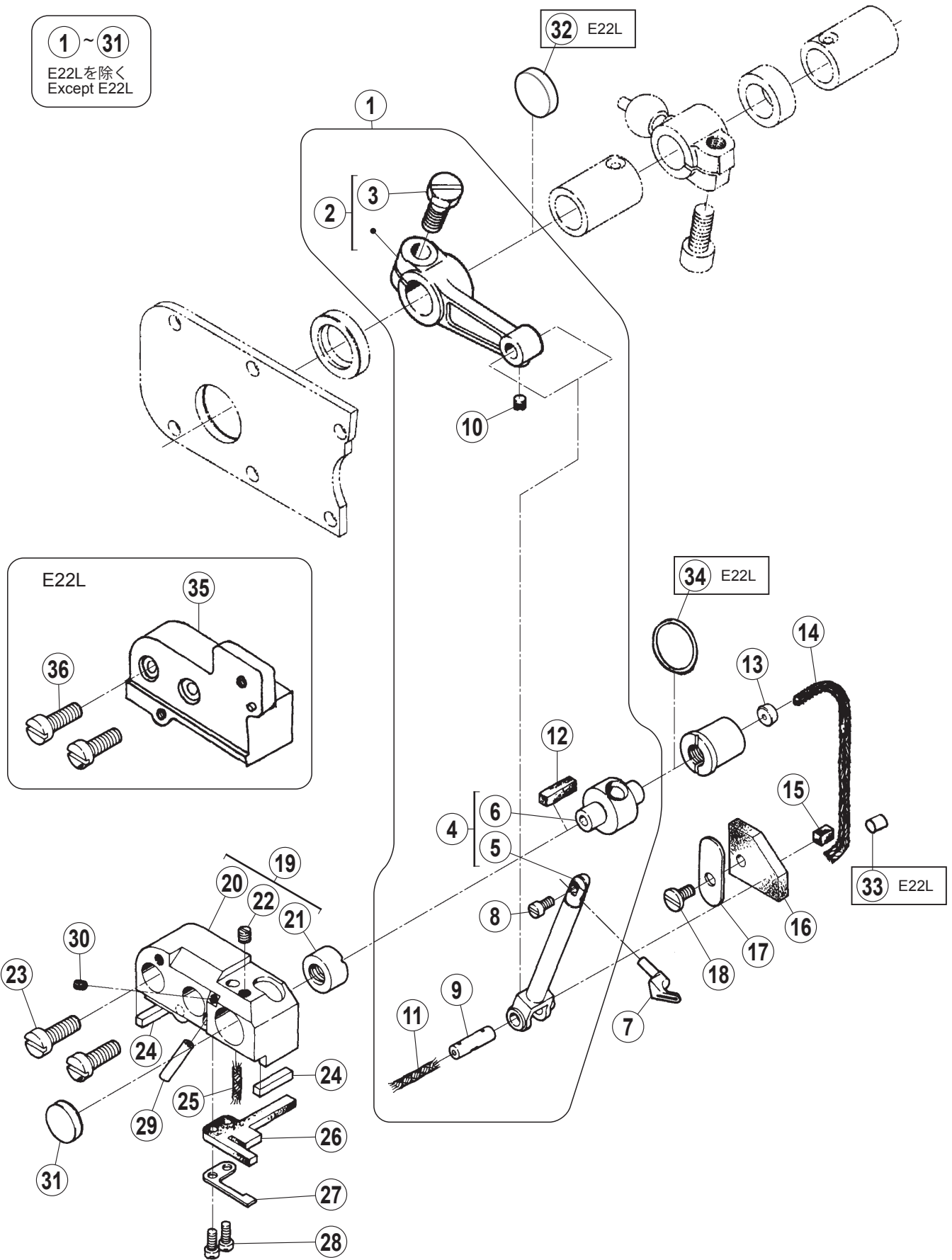


## 上ルーパー機構 (1)

## UPPER LOOPER DRIVE MECHANISM(1)

REF.NO.	PART NO.	部品名称	DESCRIPTION	QT.
1	210531-9T0	糸調子 (組) (弱)	TENSION SPRING ASSY. (LIGHT)	1
2	263543-TA0	ツマミ	KNOB	1
3	2084480	ラチェット	RATCHET	1
4	2010680	円錐バネ (弱)	SPRING (LIGHT)	1
5	263544-TA0	受皿	SPRING SHIELD	1
6	2103190	調子皿	DISC	2
7	2084490	フェルト	FELT	1
8	005082A0	調子棒 /C5	SCREW STUD	1
9	2028490	糸調子台	THREAD TENSION GUIDE	1
10	210530-9T0	糸調子 (組) (中)	TENSION SPRING ASSY. (MEDIUM)	1
11	2010860	円錐バネ (中)	SPRING (MEDIUM)	1
12	201439A0	上糸道 (組)	THREAD GUIDE ASSY.	2
13	2046570	糸道パイプ	PIPE	1
14	2111570	ブラケット	BRACKET	1
15	0029050	平小ネジ /C5 X 4.5	SCREW	3
16	2103500	上ルーパー糸道	THREAD GUIDE	1
17	0055190	平小ネジ /C3 X 3.3	SCREW	1
18	2028750	座金	WASHER	1
19	210091-920	ロッド	CONNECTION	1
20	0053760	平ネジ /C4 X 12.5	SCREW	4
21	2100930	上ルーパーロッド角玉	BLOCK	1
22	2105850	座金	WASHER	1
23	0012310	平小ネジ /C1 X 3.4	SCREW	1
24	2100920	上ルーパーロッド振れ止め	GUIDE	1
25	0055460	平ネジ /C5 X 10	SCREW	1
26	2022860	バネ座金	SPRING WASHER	1
27	2107331	上ルーパークランク	CRANK	1
28	0054570	六角穴付ボルト /C9 X 15	BOLT	1
29	2107310	上ルーパークランク	CRANK	1
30	2100980	スペーサ	SPACER	1
31	2102670	スペーサ	SPACER	1
32	2061800	座金	WASHER	1
33	2100990	軸	SHAFT	1
34	2101000	上ルーパー軸座金	WASHER	1
35	0021930	六角ボルト /C5 X 8.5	BOLT	1
36	2022860	バネ座金	SPRING WASHER	1
37	2101030	オイルシール	OIL SEAL	1
38	2111580	糸繰り	THREAD TAKE-UP	1
39	0029020	平ネジ /C5 X 10	SCREW	1

1 ~ 31  
E22Lを除く  
Except E22L



## 上ルーパー機構 (2)

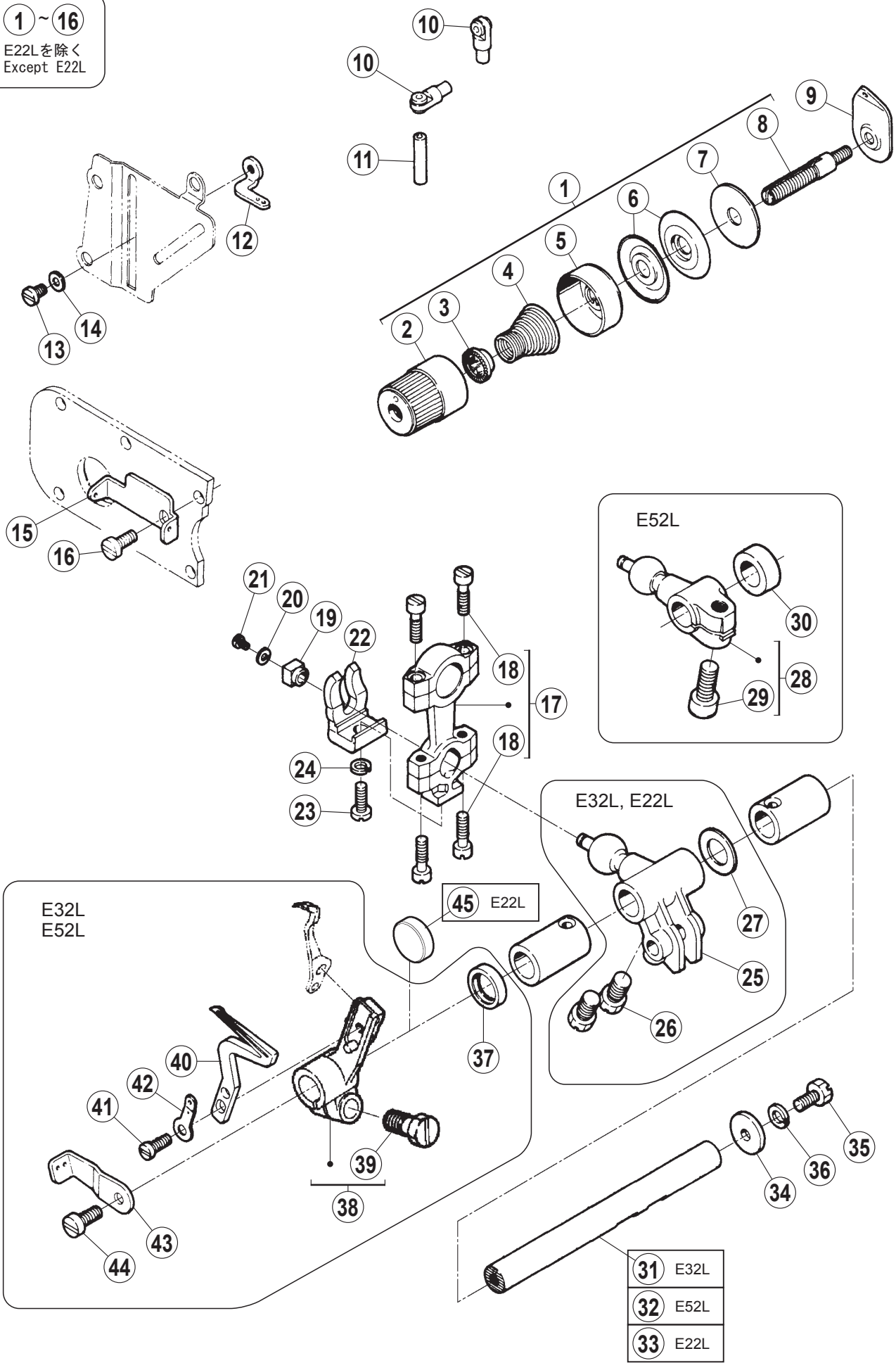
## UPPER LOOPER DRIVE MECHANISM(2)

REF.NO.	PART NO.	部品名称	DESCRIPTION	QT.
1	212707C91Y0	上ルーパー台 (セット)	UPPER LOOPER HOLDER ASSY.	1
2	2101040	レバー	LEVER	1
3	0052840	六角ボルト /C9 X 16	BOLT	1
4	213684-910	上ルーパー台 (セット)	UPPER LOOPER HOLDER ASSY.	1
5	211654-C0	上ルーパー台	UPPER LOOPER HOLDER	1
6	2101070	上ルーパー案内	GUIDE /UPPER LOOPER HOLDER	1
7	XXXXXX	上ルーパー	UPPER LOOPER	1
8	001998-20	平ネジ /C4 X 6	SCREW	1
9	210105-10	上ルーパーレバーピン	PIN	1
10	0052920	止ネジ /C3 X 2.7	SCREW	1
11	2021740	給油紐	OIL WICK	1
12	2042740	フェルト	FELT	1
13	2085920	油栓	PLUG	1
14	2021740	給油紐	OIL WICK	1
15	2107210	給油フェルト	FELT	1
16	210112A0	フェルト	FELT	1
17	2101130	止め板	BRACKET	1
18	004009-10	平ネジ /C5 X 7.5	SCREW	1
19	2120740	ブッシュ前 (組)	BUSHING ASSY.	1
20	2111550	上ルーパー土台	BASE /UPPER LOOPER HOLDER	1
21	2111540	ブッシュ	BUSHING	1
22	0054080	止ネジ /C3 X 4.5	SCREW	1
23	0052820	平ネジ /C9 X 16	SCREW	2
24	2101180	上ルーパー土台パッキン	GASKET	2
25	2021750	給油紐	OIL WICK	1
26	2101140	上ルーパーフェルト (小)	FELT	1
27	2101150	止め板	BRACKET	1
28	0050120	平ネジ /C3 X 5.5	SCREW	2
29	2046570	糸道パイプ	PIPE	1
30	0052920	止ネジ /C3 X 2.7	SCREW	1
31	2081731	栓	PLUG	1
32	2100031	栓	PLUG	1
33	2020470	給油フェルト	OIL FELT	1
34	2060040	Oリング	O RING	1
35	2113090	ブラケット	BRACKET	1
36	0052820	平ネジ /C9 X 16	SCREW	2

● xxxxxx はゲージパーツです。  
部品番号は 46 ~ 48 頁のゲージパーツ表を  
参照してください。

● "xxxxxx" represents the gauge part.  
Please refer to the gauge part list (page 46-48).

① ~ ①⑥  
E22Lを除く  
Except E22L



## 下ルーパー機構

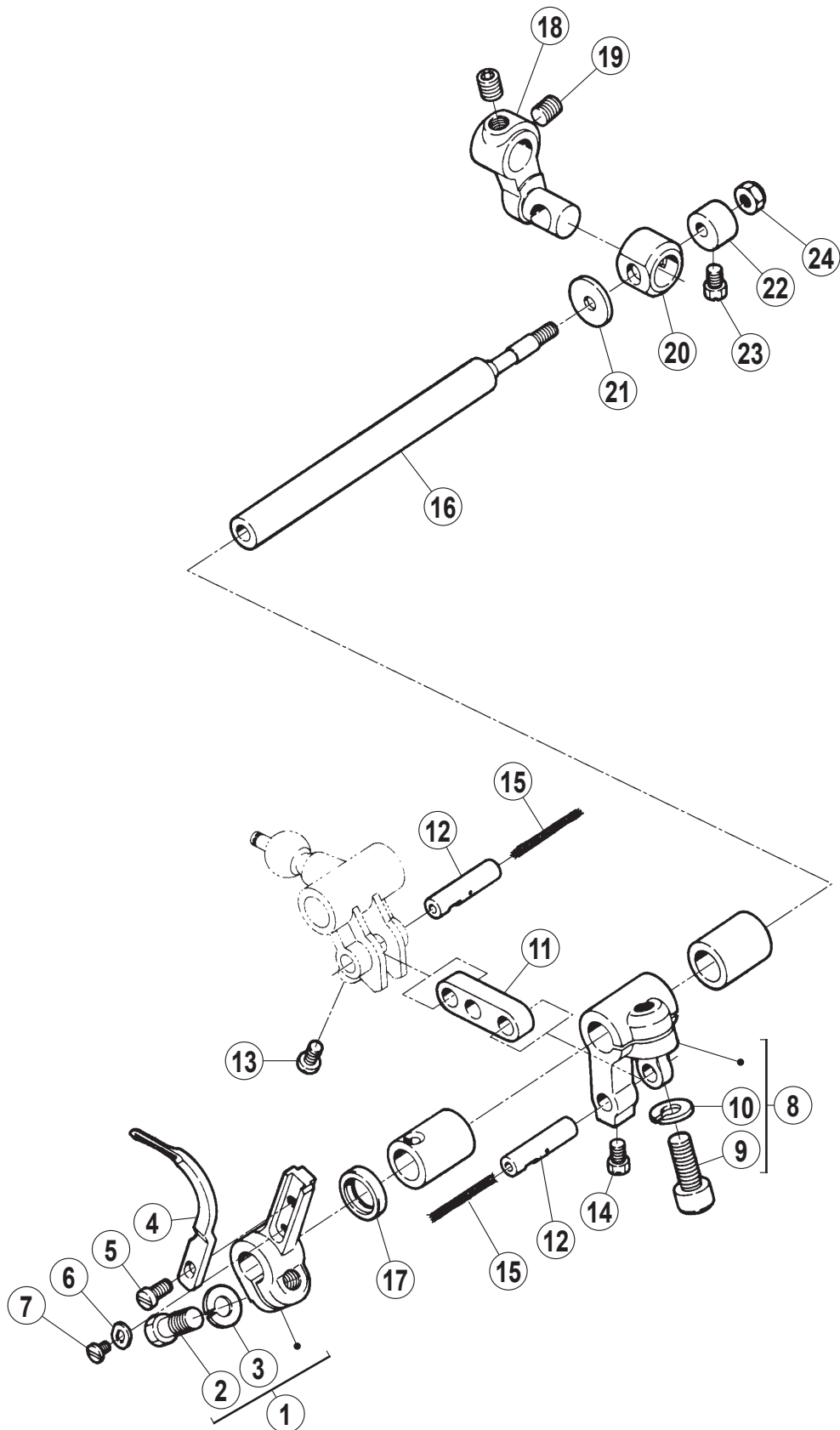
## LOWER LOOPER DRIVE MECHANISM

REF.NO.	PART NO.	部品名称	DESCRIPTION	QT.
1	210530-9T0	糸調子 (組) (中)	TENSION SPRING ASSY. (MEDIUM)	1
2	263543-TA0	ツマミ	KNOB	1
3	2084480	ラチェット	RATCHET	1
4	2010860	円錐バネ (中)	SPRING (MEDIUM)	1
5	263544-TA0	受皿	SPRING SHIELD	1
6	2103190	調子皿	DISC	2
7	2084490	フェルト	FELT	1
8	005082A0	調子棒 /C5	SCREW STUD	1
9	2028490	糸調子台	THREAD TENSION GUIDE	1
10	201439A0	上糸道 (組)	THREAD GUIDE ASSY.	2
11	2046570	糸道パイプ	PIPE	1
12	2116240	下ルーパー 糸道	THREAD GUIDE	1
13	0055190	平小ネジ /C3 X 3.3	SCREW	1
14	2028750	座金	WASHER	1
15	2116230	ルーパー 糸道	THREAD GUIDE	1
16	0054410	平ネジ /C5 X 9.5	SCREW	1
17	210091-920	ロッド	CONNECTION	1
18	0053760	平ネジ /C4 X 12.5	SCREW	4
19	2100930	下ルーパーロッド角玉	BLOCK	1
20	2105850	座金	WASHER	1
21	0012310	平小ネジ /C1 X 3.4	SCREW	1
22	2100920	下ルーパーロッド振れ止め	GUIDE	1
23	0055460	平ネジ /C5 X 10	SCREW	1
24	2022860	バネ座金	SPRING WASHER	1
25	2111590	クランク	CRANK	1
26	002022-40	六角ボルト /C10 X 9	BOLT	2
27	2401020	座金	WASHER	1
28	2107340	クランク	CRANK	1
29	0054570	六角穴付ボルト /C9 X 15	BOLT	1
30	2101220	スペーサ	SPACER	1
31	2102810	軸	SHAFT	1
32	2101230	軸	SHAFT	1
33	2085820	軸	SHAFT	1
34	2041070	座金	WASHER	1
35	0021930	六角ボルト /C5 X 8.5	BOLT	1
36	2022860	バネ座金	SPRING WASHER	1
37	2105860	オイルシール	OIL SEAL	1
38	2116220	下ルーパー台 (移動式用)	LOOPER HOLDER	1
39	0054870	六角ボルト /C9 X 14.5	BOLT	1
40	XXXXXX	下ルーパー	LOWER RLOOPER	1
41	001175-20	平小ネジ /C4 X 8	SCREW	1
42	2103531	糸道	THREAD GUIDE	1
43	2116250	下ルーパー糸繰り	THREAD TAKE-UP	1
44	0029020	平ネジ /C5 X 10	SCREW	1
45	2090840	栓	PLUG	1

● xxxxxx はゲージパーツです。  
部品番号は 46 ~ 48 頁のゲージパーツ表を  
参照してください。

● "xxxxxx" represents the gauge part.  
Please refer to the gauge part list (page 46-48).

E32L  
E22L





## 二重環ルーパー機構 (1)

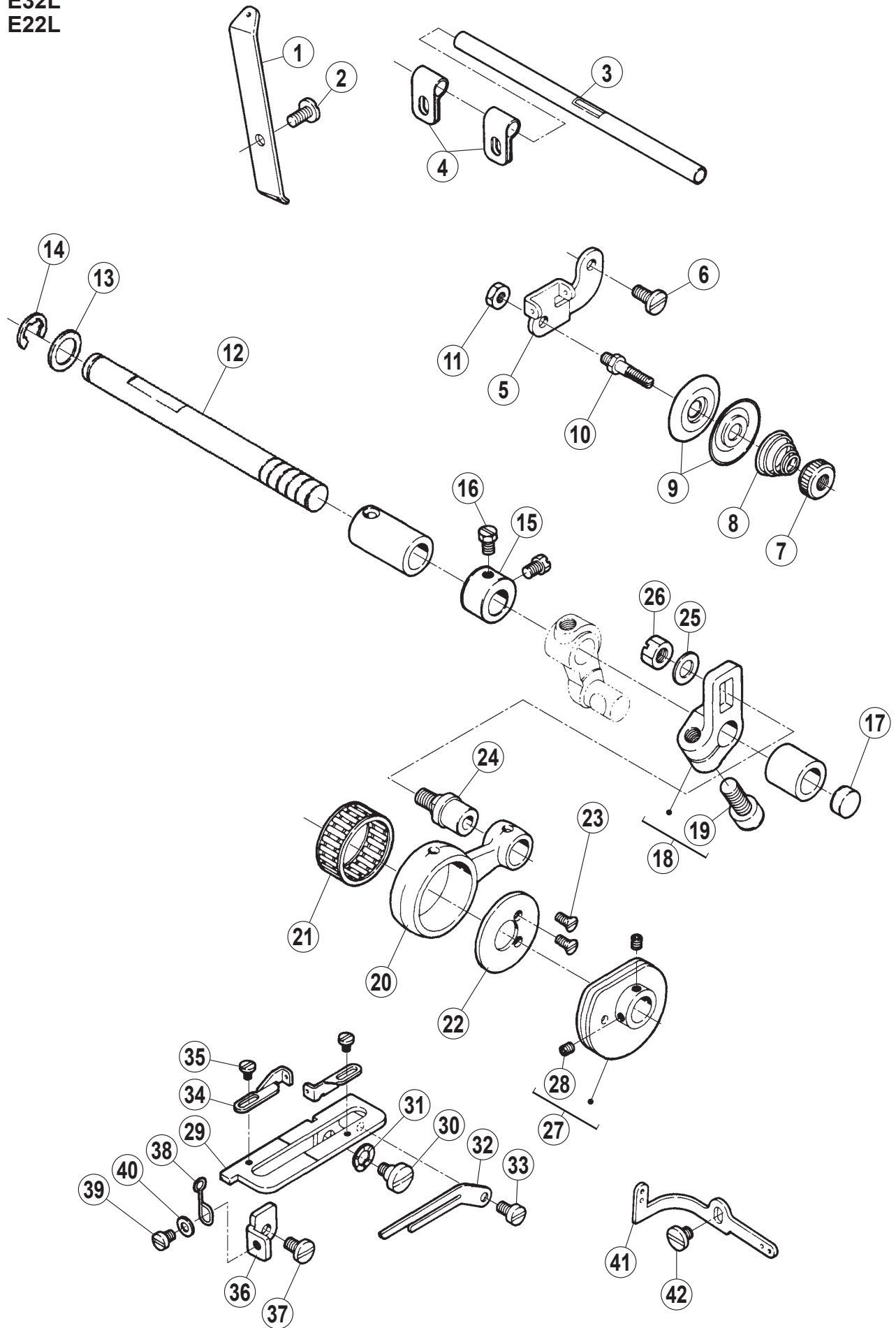
## CHAINSTITCH LOOPER DRIVE MECHANISM(1)

REF.NO.	PART NO.	部品名称	DESCRIPTION	QT.
1	2111670	ルーパー台	LOOPER HOLDER	1
2	0054870	六角ボルト /C9 X 14.5	BOLT	1
3	2042930	バネ座金	SPRING WASHER	1
4	XXXXXX	二重環ルーパー	DOUBLE CHAINSTITCH LOOPER	1
5	001175-20	平小ネジ /C4 X 8	SCREW	1
6	2102990	ルーパー調節金	SPACER	1
7	0029220	平ネジ /C1 X 5.5	SCREW	1
8	2111660	クランク	CRANK	1
9	0054570	六角穴付ボルト /C9 X 15	BOLT	1
10	2042930	バネ座金	WASHER	1
11	2081940	リンク	LINK	1
12	2081950	ピン	PIN	2
13	0053280	平小ネジ /C4 X 6.3	SCREW	1
14	0050840	六角ボルト /C5 X 5.5	BOLT	1
15	2021760	給油紐	OIL WICK	2
16	2081960	軸	SHAFT	1
17	2105860	オイルシール	OIL SEAL	1
18	2111650	レバー	LEVER	1
19	0054610	止ネジ /C5 X 5	SCREW	2
20	2102890	ルーパー前後角駒	BLOCK	1
21	2080280	座金	WASHER	1
22	2080290	カラー	COLLAR	1
23	0050840	六角ボルト /C5 X 5.5	BOLT	1
24	0048020	Uナット /M4	NUT	1

● xxxxxx はゲージパーツです。  
部品番号は 46 ~ 48 頁のゲージパーツ表を  
参照してください。

● "xxxxxx" represents the gauge part.  
Please refer to the gauge part list (page 46-48).

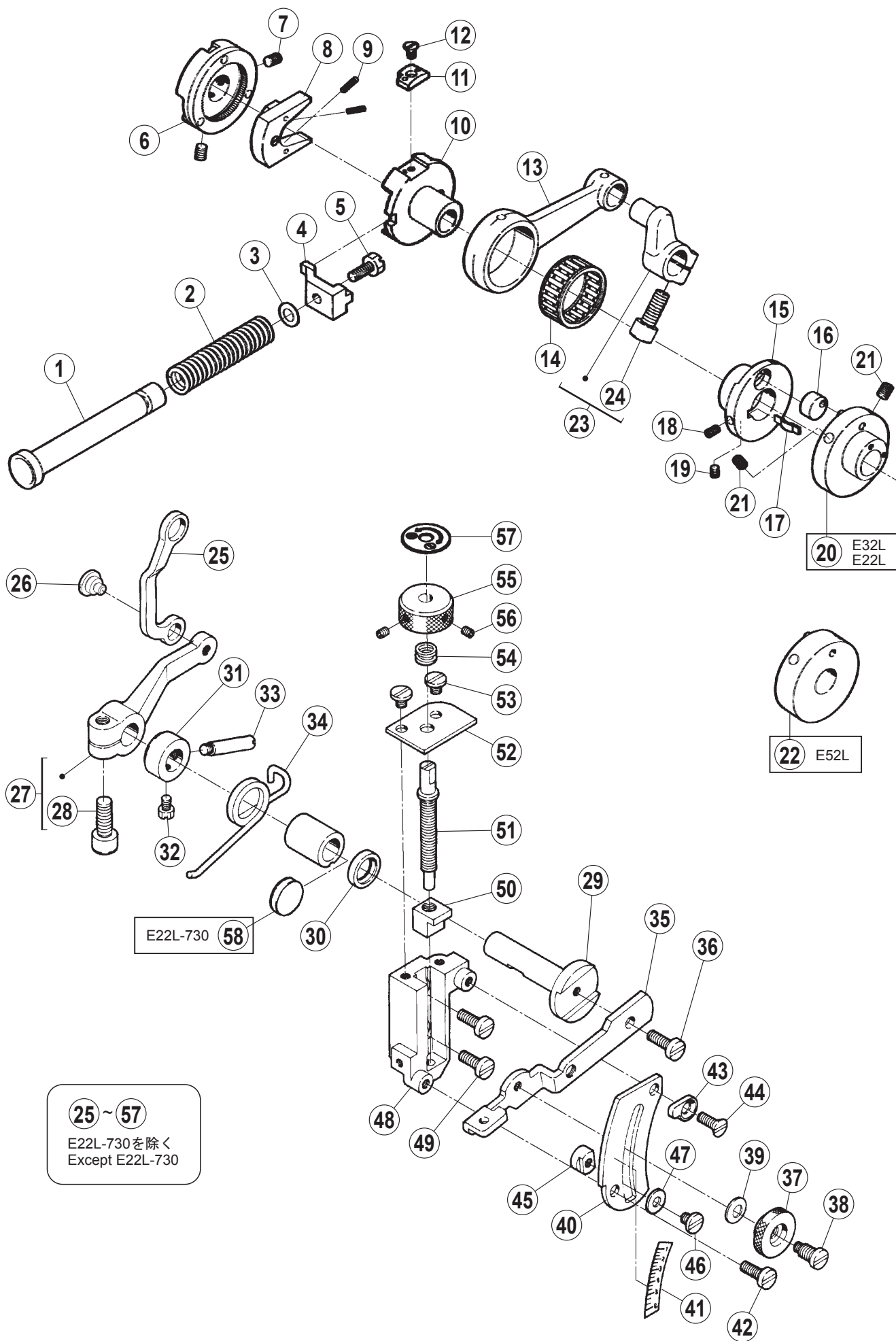
E32L  
E22L



## 二重環ルーパー機構 (2)

## CHAINSTITCH LOOPER DRIVE MECHANISM(2)

REF.NO.	PART NO.	部品名称	DESCRIPTION	QT.
1	2103090	ルーパー糸道 (後)	THREAD GUIDE	1
2	004009-10	平ネジ /C5 X 7.5	SCREW	1
3	2103100	ルーパー糸道パイプ	THREAD TUBE	1
4	2061150	ブラケット	BRACKET	2
5	2116260	糸調子台	THREAD TENSION BRACKET	1
6	0051170	平ネジ /C5 X 8.5	SCREW	1
7	0055260	丸ナット /C4	NUT	1
8	2113880	円錐バネ	SPRING	1
9	1371080	小調子皿	THREAD RETAINER	2
10	2113870	糸調子棒	TENSION POST	1
11	0030440	六角ナット /C5	NUT	1
12	2126540	軸	SHAFT	1
13	2401020	座金	WASHER	1
14	2050610	止め輪	RING	1
15	2102930	ルーパー前後軸カラー (左)	COLLAR	1
16	0050840	六角ボルト /C5 X 5.5	BOLT	2
17	2050881	栓	PLUG	1
18	2111640	クランク	CRANK	1
19	0054570	六角穴付ボルト /C9 X 15	BOLT	1
20	2102840	ルーパー前後ロッド	CONNECTION /LOOPER AVOIDING	1
21	205015-20	ニードルベアリング	NEEDLE BEARING	1
22	2102830	座金	WASHER	1
23	0052590	皿ネジ /C1 X 5.2	SCREW	2
24	2102850	段付ピン	PIN	1
25	2024330	座金	WASHER	1
26	0054550	六角ナット /C8	NUT	1
27	2111690	糸繰り (組)	THREAD TAKE-UP	1
28	0052920	止ネジ /C3 X 2.7	SCREW	2
29	2111720	ブラケット	BRACKET	1
30	0054940	段付ネジ /C4	SCREW	1
31	2103070	波板座金	WASHER	1
32	2103020	ルーパー糸繰り案内	GUIDE	1
33	0012160	平小ネジ /C4 X 5.5	SCREW	1
34	2111710	糸道	THREAD GUIDE	2
35	0050770	平ネジ /C1 X 3	SCREW	2
36	2111730	ストッパ	STOPPER	1
37	0054530	平ネジ /C5 X 6.5	SCREW	1
38	2103060	ルーパー糸繰り台バネ	SPRING	1
39	0012340	平ネジ /C4 X 3.8	SCREW	1
40	1379060	座金	WASHER	1
41	2117650	糸道	THREAD GUIDE	1
42	004009-10	平ネジ /C5 X 7.5	SCREW	1

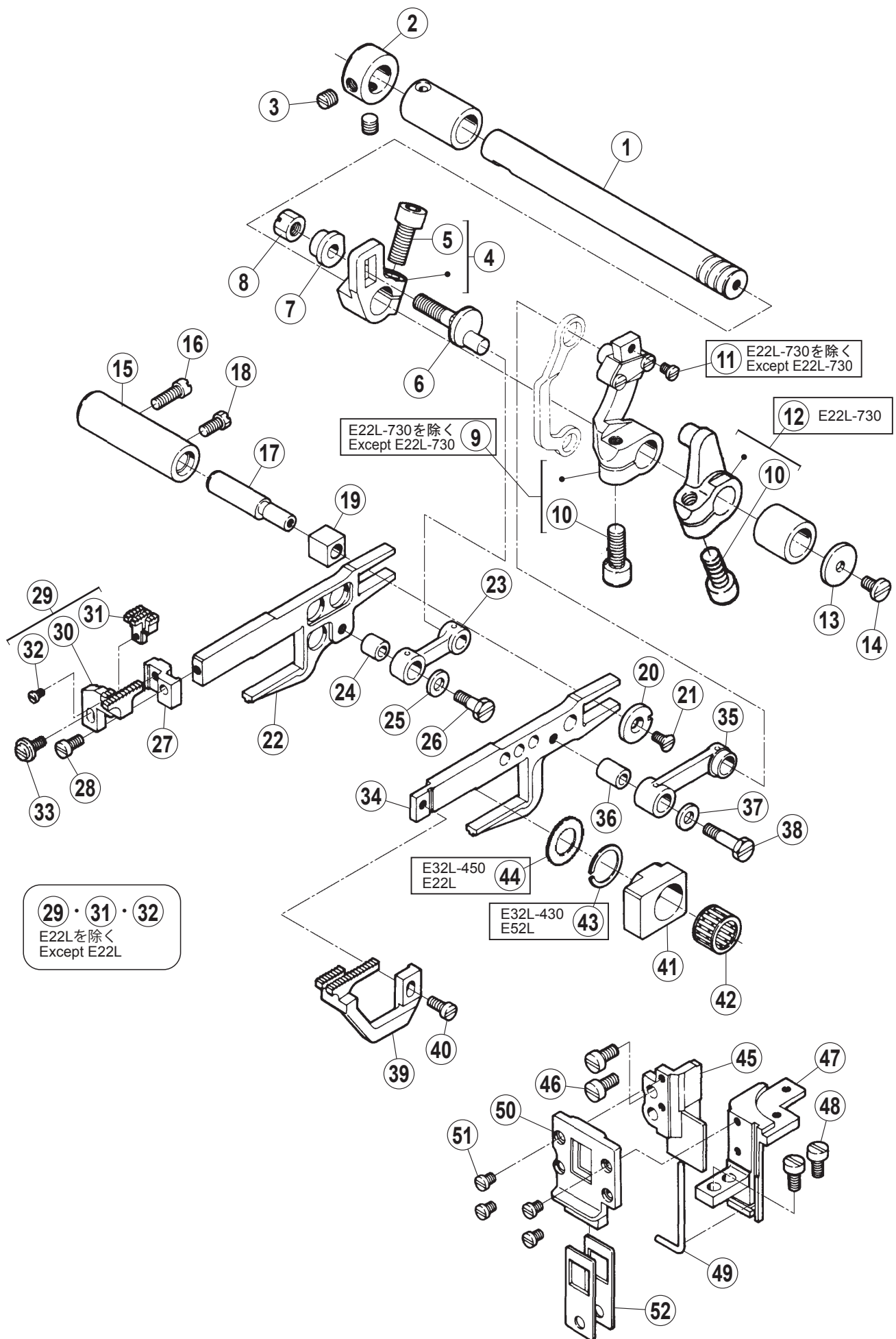


**25 ~ 57**  
 E22L-730を除く  
 Except E22L-730

## 送り機構 (1)

## FEED MECHANISM(1)

REF.NO.	PART NO.	部品名称	DESCRIPTION	QT.
1	2101370	プッシュボタン	SHAFT	1
2	2101390	プッシュボタンバネ	SPRING	1
3	2041850	Oリング	O RING	1
4	2101380	送り調節エキセンストッパ	STOPPER	1
5	0021930	六角ボルト /C5 X 8.5	BOLT	1
6	2118810	ラチェットホイール (組)	RATCHET WHEEL ASSY.	1
7	0054610	止ネジ /C5 X 5	SCREW	2
8	2084110	調節器爪 (雄) (組)	FEED REGULATING RATCHET ASSY.	1
9	2084150	圧縮バネ	SPRING	2
10	211802A0	送り調節エキセン	ECCENTRIC /FEED REGULATING	1
11	2118830	ストッパ	STOPPER	1
12	0054370	皿小ネジ /C3 X 5.5	SCREW	1
13	2101400	送りロッド	CONNECTION /FEED DRIVE	1
14	204084-20	ニードルベアリング	NEEDLE BEARING	1
15	2101270	送りエキセン	ECCENTRIC /FEED DRIVE	1
16	2101290	送りエキセン案内	GUIDE	1
17	2101300	板バネ	FLAT SPRING	1
18	0054270	止ネジ /C3 X 5.5	SCREW	1
19	0052920	止ネジ /C3 X 2.7	SCREW	1
20	211174A0	エキセン	ECCENTRIC	1
21	0054610	止ネジ /C5 X 5	SCREW	2
22	211790A0	エキセン土台 (組)	ECCENTRIC RETAINER ASSY.	1
23	2111760	クランク	CRANK	1
24	0054570	六角穴付ボルト /C9 X 15	BOLT	1
25	2111900	差動調節リンク	LINK	1
26	0053160	段ネジ /C5	SCREW	1
27	2111910	レバー	LEVER	1
28	0054570	六角穴付ボルト /C9 X 15	BOLT	1
29	2111920	差動調節軸	SHAFT	1
30	204052A0	オイルシール	OIL SEAL	1
31	204754A0	カラー	COLLAR	1
32	0050840	六角ボルト /C5 X 5.5	BOLT	1
33	2047570	ピン付ネジ /C5	PIN	1
34	2111930	ネジリバネ	SPRING	1
35	2111940	レバー	LEVER	1
36	0051170	平ネジ /C5 X 8.5	SCREW	1
37	2101670	丸ナット /C8	NUT	1
38	0054860	段付ネジ /C5	SCREW	1
39	2113010	皿バネ	SPRING	1
40	2101680	差動調節案内	GUIDE	1
41	2111950	目盛板	INDICATION PLATE	1
42	0051170	平ネジ /C5 X 8.5	SCREW	1
43	2112270	ストッパ	STOPPER	1
44	0017320	皿ネジ /C5 X 11	SCREW	1
45	2101710	丸ナット /C5	NUT	1
46	0029050	平小ネジ /C5 X 4.5	SCREW	1
47	2011850	座金	WASHER	1
48	2111960	差動調節台	REGULATING BASE	1
49	0051180	平ネジ /C5 X 12	SCREW	2
50	2105350	差動調節角駒	BLOCK	1
51	2101720	差動調節棒	SHAFT	1
52	2105340	差動調節棒案内	GUIDE	1
53	0050910	平ネジ /C5 X 7.5	SCREW	2
54	2105330	圧縮バネ	SPRING	1
55	2105320	差動調節ツマミ	THUMB NUT	1
56	0052920	止ネジ /C3 X 2.7	SCREW	2
57	2121790	表示板	MARK	1
58	2081731	栓	PLUG	1



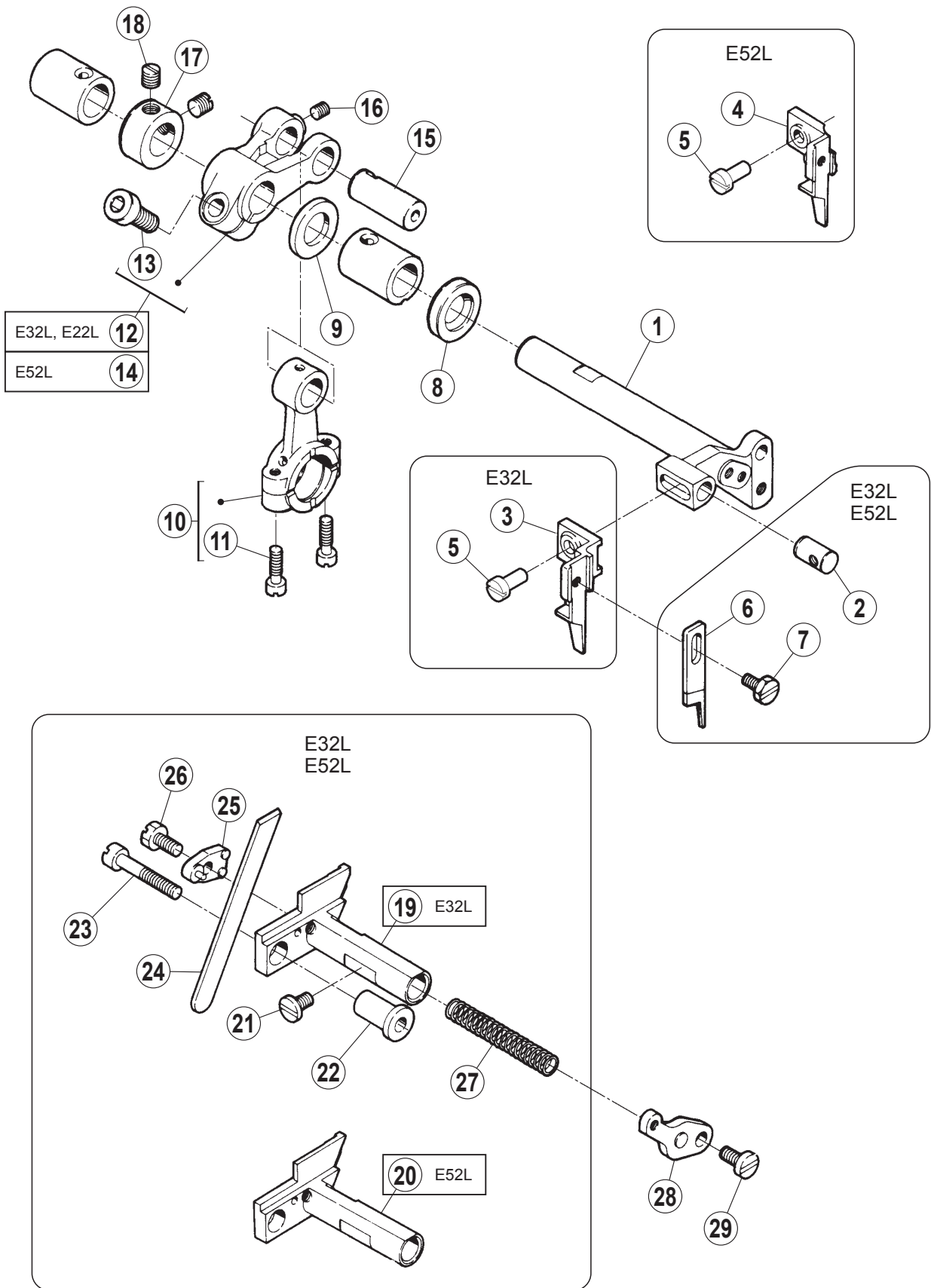
## 送り機構 (2)

## FEED MECHANISM(2)

REF.NO.	PART NO.	部品名称	DESCRIPTION	QT.
1	2101420	送り軸	SHAFT	1
2	2016350	カラー	COLLAR	1
3	0050600	止ネジ /C8 X 4.5	SCREW	2
4	2111770	クランク	CRANK	1
5	0054570	六角穴付ボルト /C9 X 15	BOLT	1
6	2101450	主送りクランクピン	CRANK PIN	1
7	2101460	主送りクランクピン座金	WASHER	1
8	0054550	六角ナット /C8	NUT	1
9	2111830	クランク (組)	CRANK ASSY.	1
10	0054570	六角穴付ボルト /C9 X 15	BOLT	1
11	0053460	平ネジ /C3 X 4.2	SCREW	1
12	2090590	差動送りクランク	CRANK	1
13	2101000	上ルーパー軸座金	WASHER	1
14	004009-10	平ネジ /C5 X 7.5	SCREW	1
15	204129A0	軸	SHAFT	1
16	002133-10	平ネジ /C5 X 12.5	SCREW	1
17	204128A0	エキセンピン	ECCENTRIC PIN	1
18	0050840	六角ボルト /C5 X 5.5	BOLT	1
19	2054180	送り台案内角玉	BLOCK	1
20	204439A0	送り台ピン座金	WASHER	1
21	0053170	皿ネジ /C3 X 6	SCREW	1
22	2111780	主送り台	MAIN FEED BAR	1
23	2101470	主送りリンク	CRANK	1
24	2101480	主送りリンクブッシュ	BUSHING	1
25	2041150	座金	WASHER	1
26	0054890	六角ボルト /C5	BOLT	1
27	2111800	主送り歯ブラケット	BRACKET	1
28	001175-20	平小ネジ /C4 X 8	SCREW	1
29	XXXXXX	主送り歯 (組)	MAIN FEED DOG ASSY.	1
30	XXXXXX	主送り歯	MAIN FEED DOG	1
31	XXXXXX	補助送り歯	AUXILIARY FEED DOG	1
32	0054920	平ネジ /C1 X 6	SCREW	1
33	0055900	平小ネジ /C4 X 8	SCREW	1
34	2111880	差動送り台	DIFFERENTIAL FEED BAR	1
35	2111870	差動送りリンク	LINK	1
36	2041140	主送り連結桿ブッシュ	BUSHING	1
37	2041150	座金	WASHER	1
38	0052310	六角ボルト /C5	BOLT	1
39	XXXXXX	差動送り歯	DIFFERENTIAL FEED DOG	1
40	001175-20	平小ネジ /C4 X 8	SCREW	1
41	2101560	送り上下角玉	BLOCK	1
42	206128-20	ニードルベアリング	NEEDLE BEARING	1
43	2061290	止め輪	RING	1
44	2082350	座金	WASHER	1
45	2111970	送り台案内 (右)	FEED BAR GUIDE	1
46	0052050	平ネジ /C5 X 8	SCREW	2
47	2111980	送り台案内 (左)	FEED BAR GUIDE	1
48	0029020	平ネジ /C5 X 10	SCREW	2
49	2081680	ガスケット	GASKET	1
50	2111990	油切り案内	FEED BAR OIL SEAL GUIDE	1
51	0053460	平ネジ /C3 X 4.2	SCREW	4
52	2101590	送り台油切り	OIL SEAL	2

● xxxxxx はゲージパーツです。  
部品番号は 46 ~ 48 頁のゲージパーツ表を  
参照してください。

● "xxxxxx" represents the gauge part.  
Please refer to the gauge part list (page 46-48).





## 上下メス機構

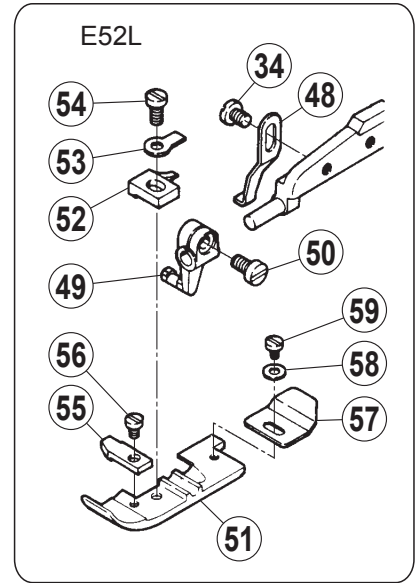
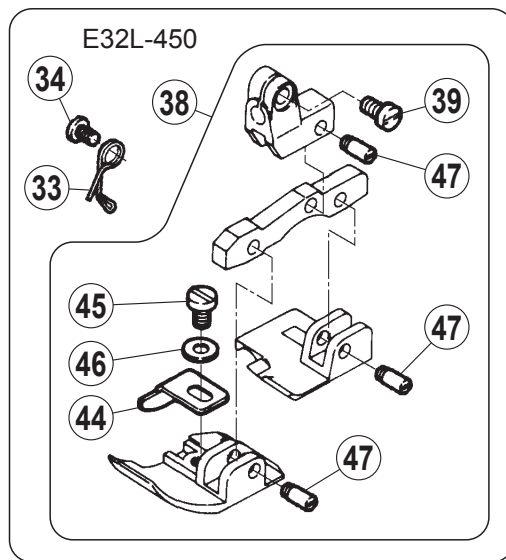
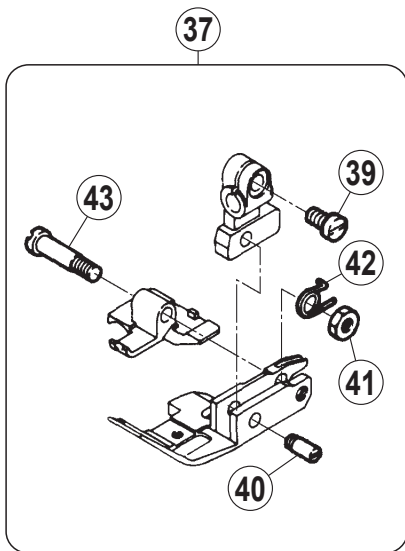
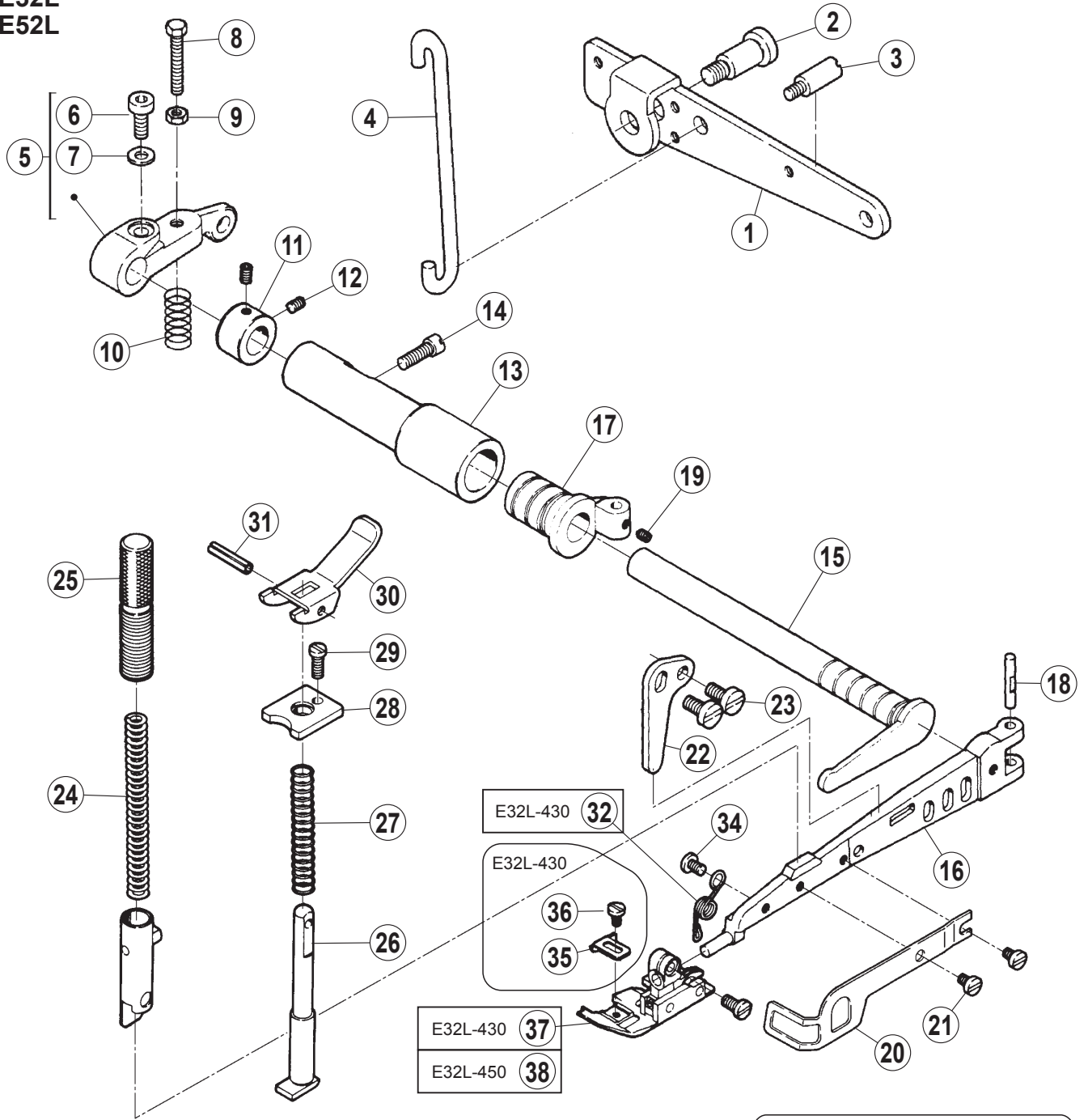
## KNIFE DRIVE MECHANISM

REF.NO.	PART NO.	部品名称	DESCRIPTION	QT.
1	2112010	上メス台	UPPER KNIFE LEVER	1
2	2085790	上メス抱き案内棒	PIN	1
3	2112020	上メス抱き	UPPER KNIFE CLAMP	1
4	2117400	上メス抱き	UPPER KNIFE CLAMP	1
5	0029020	平ネジ /C5 X 10	SCREW	1
6	XXXXXX	上メス	UPPER KNIFE	1
7	0050880	六角ボルト /C4 X 7.5	BOLT	1
8	2100690	オイルシール	OIL SEAL	1
9	2061800	座金	WASHER	1
10	2101730	上メスロッド	CONNECTION /UPPER KNIFE DRIVE	1
11	0053760	平ネジ /C4 X 12.5	SCREW	2
12	2112000	上メスクランク	CRANK	1
13	0054570	六角穴付ボルト /C9 X 15	BOLT	1
14	2117390	上メスクランク	CRANK	1
15	2101750	上メスクランクピン	PIN	1
16	0054610	止ネジ /C5 X 5	SCREW	1
17	2016350	カラー	COLLAR	1
18	0050600	止ネジ / C 8 X 4.5	SCREW	2
19	2112030	下メス台	LOWER KNIFE HOLDER	1
20	2117410	下メス台	LOWER KNIFE HOLDER	1
21	004009-10	平ネジ /C5 X 7.5	SCREW	1
22	2101800	下メス台案内	GUIDE	1
23	0050940	平ネジ /C5 X 26	SCREW	1
24	XXXXXXX	下メス	LOWER KNIFE	1
25	2101840	下メス押エ	CLAMP /LOWER KNIFE	1
26	0021930	六角ボルト /C5 X 8.5	BOLT	1
27	2023400	圧縮バネ	SPRING	1
28	2112040	下メスバネ受	SPRING RETAINER	1
29	0051170	平ネジ /C5 X 8.5	SCREW	1

● xxxxxx はゲージパーツです。  
部品番号は 46 ~ 48 頁のゲージパーツ表を  
参照してください。

● "xxxxxx" represents the gauge part.  
Please refer to the gauge part list (page 46-48).

E32L  
E52L



# 押工機構 (1)

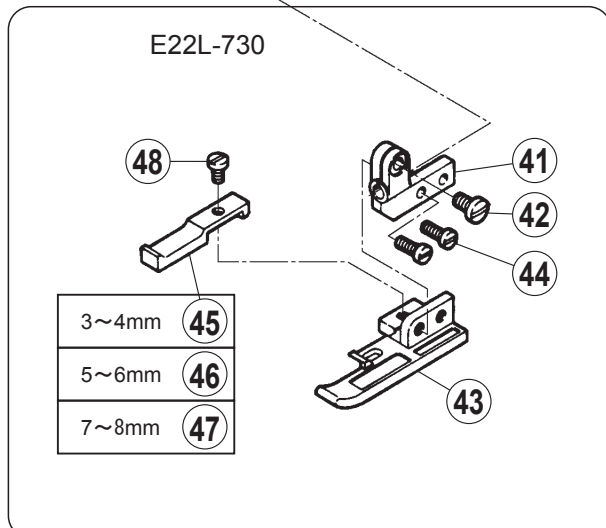
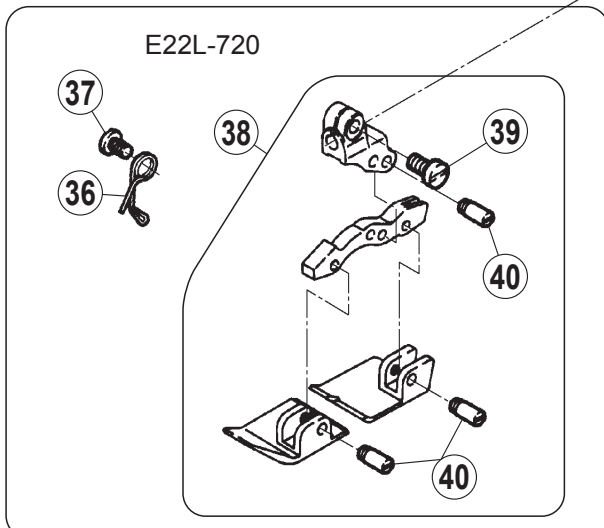
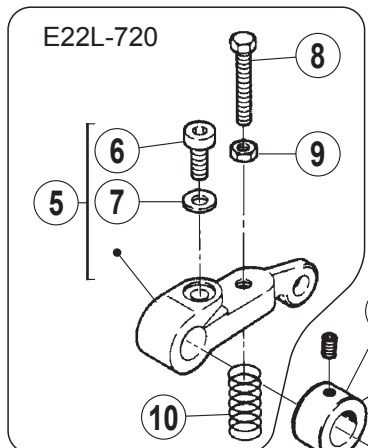
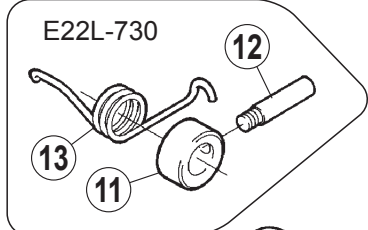
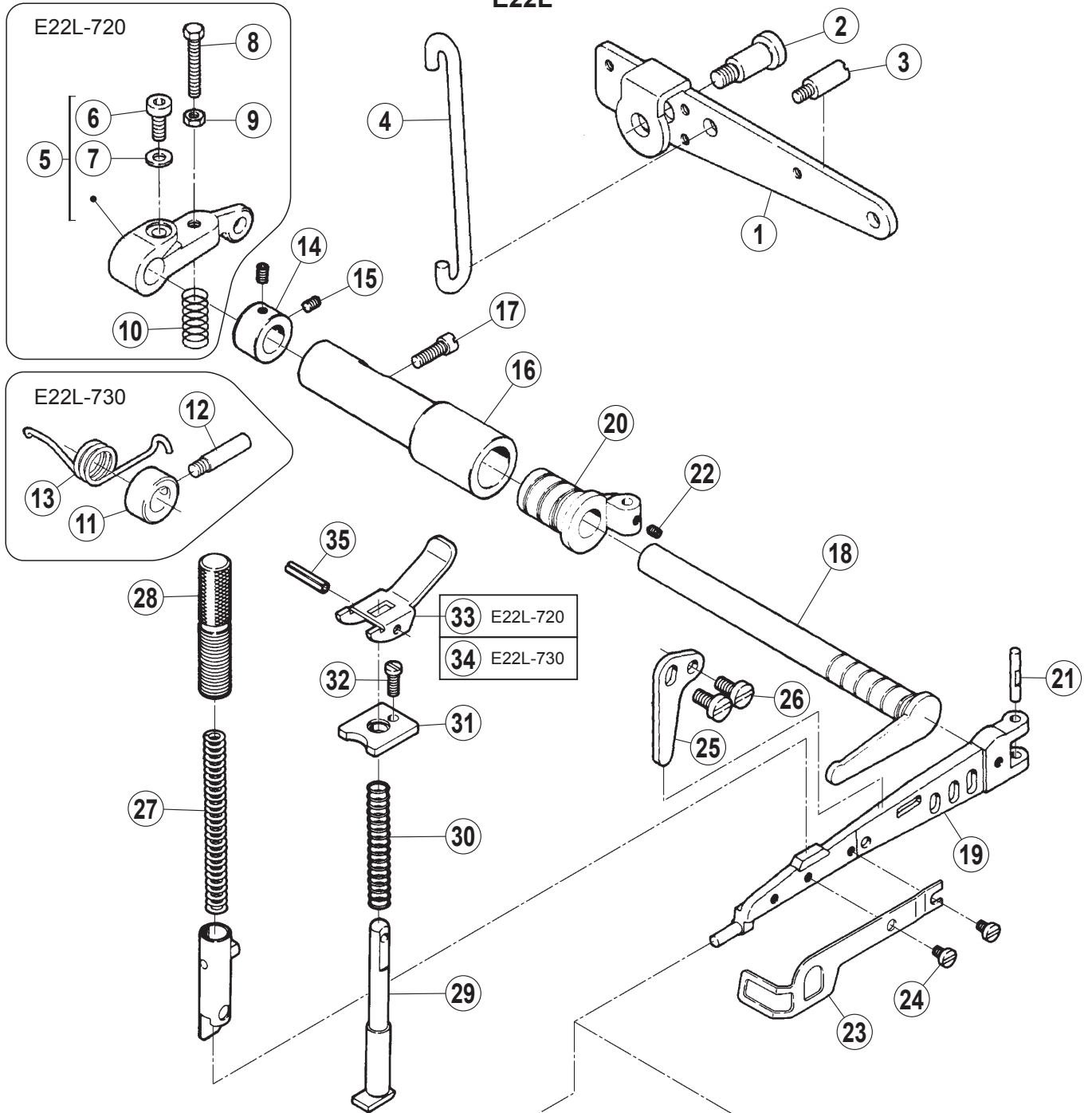
# PRESSER FOOT MECHANISM(1)

REF.NO.	PART NO.	部品名称	DESCRIPTION	QT.
1	2116780	レバー	LEVER	1
2	002285B0	段付ネジ /C9	SCREW	1
3	0054810	ピン付ネジ /C5	SCREW	1
4	2103350	足揚ゲレバーリンク	LINK	1
5	2120500	レバー	LEVER	1
6	0054570	六角穴付ボルト /C9 X 15	BOLT	1
7	2079240	座金	WASHER	1
8	0055030	六角ボルト /C5 X 22.2	BOLT	1
9	0030440	六角ナット /C5	NUT	1
10	2401720	圧縮バネ	SPRING	1
11	2107280	押工台軸スラストカラー	COLLAR	1
12	0052920	止ネジ /C3 X 2.7	SCREW	2
13	2107270	押工台軸ブッシュ	BUSHING	1
14	002133-10	平ネジ /C5 X 12.5	SCREW	1
15	2103260	押工台軸	SHAFT /FOOT LIFT	1
16	2112050	押工台	PRESSER ARM	1
17	2103220	押工台ヒンヂ	HINGE	1
18	2103230	押工台ヒンヂピン	PIN	1
19	0052920	止ネジ /C3 X 2.7	SCREW	1
20	2136960	フィンガーガード	FINGER GUARD	1
21	0029210	平小ネジ /C3 X 4	SCREW	2
22	2105170	押工台ストッパ	STOPPER	1
23	0051170	平ネジ /C5 X 8.5	SCREW	2
24	2103370	圧縮バネ	SPRING	1
25	2087740	調節ネジ /C14	SCREW	1
26	2026450	軸	SHAFT	1
27	2013950	圧縮バネ	SPRING	1
28	2085990	ブッシュ	BUSHING	1
29	0050290	平ネジ /C3 X 7.5	SCREW	1
30	2085980	手揚	LEVER /HAND LIFT	1
31	202647A0	スプリングピン	PIN	1
32	2114930	ネジリバネ	SPRING	1
33	2112170	ネジリバネ	SPRING	1
34	0029210	平小ネジ /C3 X 4	SCREW	1
35	2114850	補助押工	FABRIC GUIDE	1
36	0050300	平ネジ /C1 X 2.3	SCREW	1
37	XXXXXX	押工 (組)	PRESSER FOOT ASSY.	1
38	XXXXXX	押工 (組)	PRESSER FOOT ASSY.	1
39	0053280	平小ネジ /C4 X 6.3	SCREW	1
40	208528-B0	ピン付ネジ /C3	SCREW	1
41	0054090	六角ナット /C3	NUT	1
42	2114830	ネジリバネ	SPRING	1
43	208958-B0	ピン付ネジ /C3	PIN	1
44	2112160	補助押工	FABRIC GUARD	1
45	0051570	平小ネジ	SCREW	1
46	2028750	座金	WASHER	1
47	208958-B0	ピン付ネジ /C3	PIN	3
48	2117430	ストッパ	STOPPER	1
49	208525-92B0	ホルダ	PRESSER FOOT HOLDER	1
50	0053280	平小ネジ /C4 X 6.3	SCREW	1
51	XXXXXX	押工	PRESSER FOOT	1
52	XXXXXX	押工爪	PRESSER FOOT FINGER	1
53	2011560	押工取付板	SET PLATE /PRESSER FOOT	1
54	0050890	平小ネジ /C3 X 5.45	SCREW	1
55	2117520	補助押工	FABRIC GUARD	1
56	0012310	平小ネジ /C1 X 3.4	SCREW	1
57	2117510	押工補助板	PRESSER FOOT AUXILIARY PLATE	1
58	2105850	座金	WASHER	1
59	0050300	平ネジ /C1 X 2.3	SCREW	1

● xxxxxx はゲージパーツです。  
部品番号は 46 ~ 48 頁のゲージパーツ表を  
参照してください。

● "xxxxxx" represents the gauge part.  
Please refer to the gauge part list (page 46-48).

E22L



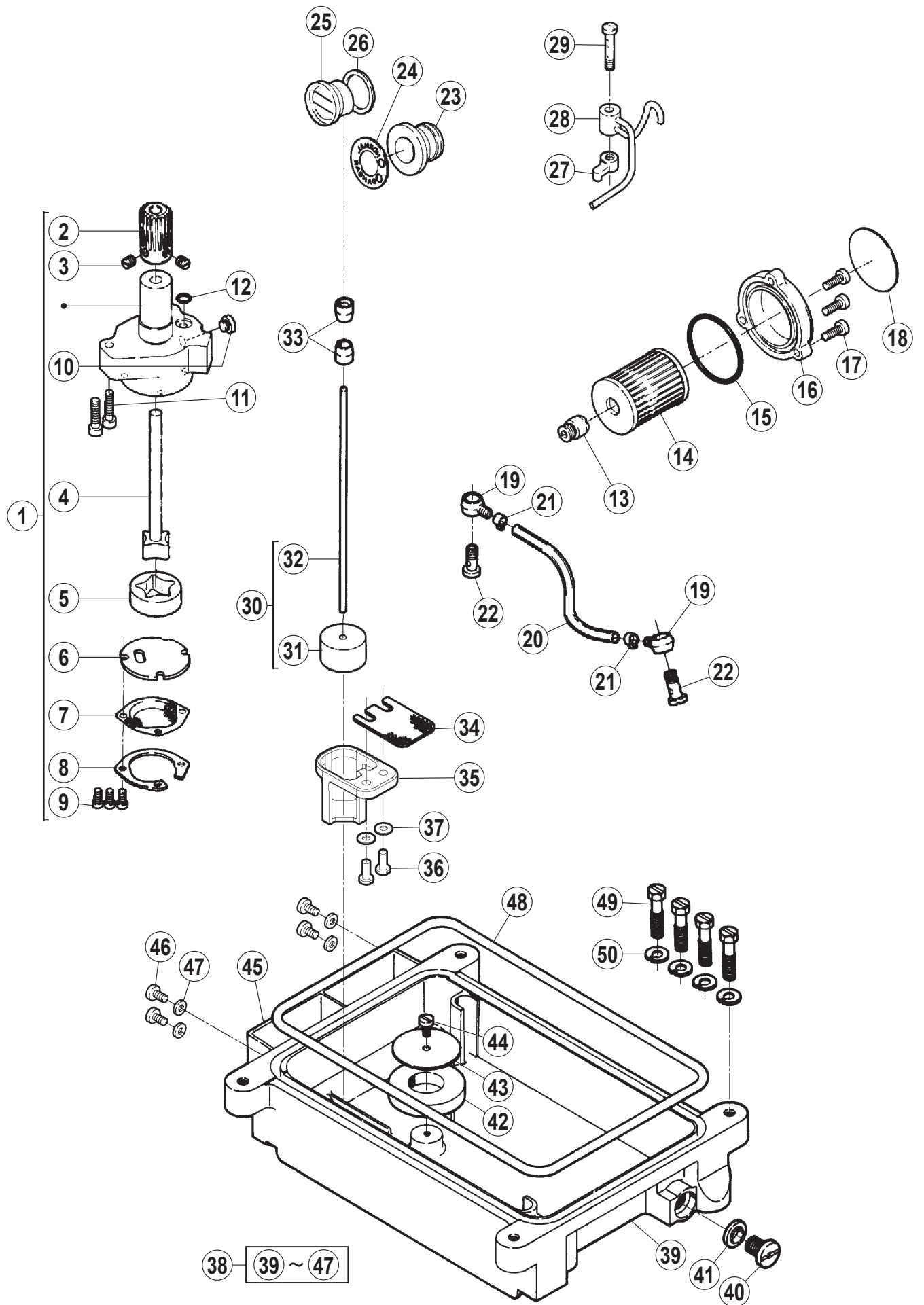
## 押工機構 (2)

## PRESSER FOOT MECHANISM(2)

REF.NO.	PART NO.	部品名称	DESCRIPTION	QT.
1	2116780	レバー	LEVER	1
2	002285B0	段付ネジ /C9	SCREW	1
3	0054810	ピン付ネジ /C5	SCREW	1
4	2103350	足揚ゲレバーリンク	LINK	1
5	2120500	レバー	LEVER	1
6	0054570	六角穴付ボルト /C9 X 15	BOLT	1
7	2079240	座金	WASHER	1
8	0055030	六角ボルト /C5 X 22.2	BOLT	1
9	0030440	六角ナット /C5	NUT	1
10	2401720	圧縮バネ	SPRING	1
11	1670290	カラー	COLLAR	1
12	2047570	ピン付ネジ /C5	SCREW	1
13	2129020	ネジリバネ	SPRING	1
14	2107280	押工台軸スラストカラー	COLLAR	1
15	0052920	止ネジ /C3 X 2.7	SCREW	2
16	2107270	押工台軸ブッシュ	BUSHING	1
17	002133-10	平ネジ /C5 X 12.5	SCREW	1
18	2103260	押工台軸	SHAFT /FOOT LIFT	1
19	2112050	押工台	PRESSER ARM	1
20	2103220	押工台ヒンヂ	HINGE	1
21	2103230	押工台ヒンヂピン	PIN	1
22	0052920	止ネジ /C3 X 2.7	SCREW	1
23	2136960	フィンガーガード	FINGER GUARD	1
24	0029210	平小ネジ /C3 X 4	SCREW	2
25	2105170	押工台ストッパ	STOPPER	1
26	0051170	平ネジ /C5 X 8.5	SCREW	2
27	2103370	圧縮バネ	SPRING	1
28	2087740	調節ネジ /C14	SCREW	1
29	2026450	軸	SHAFT	1
30	2013950	圧縮バネ	SPRING	1
31	2085990	ブッシュ	BUSHING	1
32	0050290	平ネジ /C3 X 7.5	SCREW	1
33	2085980	手揚	LEVER /HAND LIFT	1
34	2112530	手揚	LEVER /HAND LIFT	1
35	202647A0	スプリングピン	PIN	1
36	2112170	ネジリバネ	SPRING	1
37	0029210	平小ネジ /C3 X 4	SCREW	1
38	XXXXXX	押工 (組)	PRESSER FOOT ASSY.	1
39	0053280	平小ネジ /C4 X 6.3	SCREW	1
40	208958-B0	ピン付ネジ /C3	PIN	3
41	2112550	ブラケット	BRACKET	1
42	0053280	平小ネジ /C4 X 6.3	SCREW	1
43	2112560	押工	PRESSER FOOT	1
44	0011960	平ネジ /C3 X 6.5	SCREW	2
45	2113020	小押工 (3-4mm)	AUXIKUARY FOOT (3-4mm)	1
46	2113030	小押工 (5-6mm)	AUXIKUARY FOOT (5-6mm)	1
47	2113040	小押工 (7-8mm)	AUXIKUARY FOOT (7-8mm)	1
48	0012290	平小ネジ /C3 X 4.5	SCREW	1

● xxxxxx はゲージパーツです。  
部品番号は 46 ~ 48 頁のゲージパーツ表を  
参照してください。

● "xxxxxx" represents the gauge part.  
Please refer to the gauge part list (page 46-48).

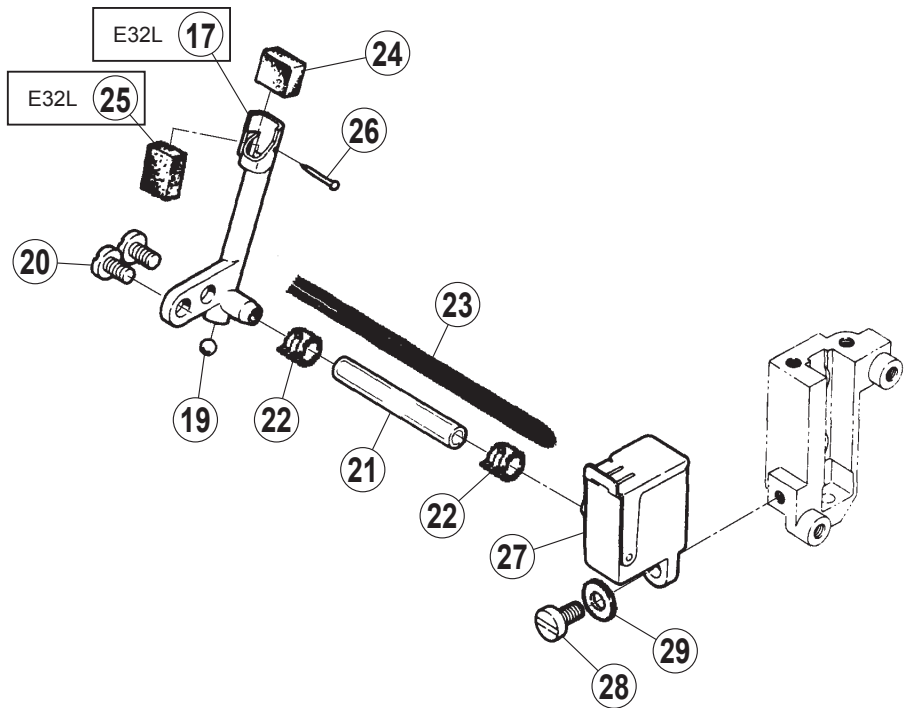
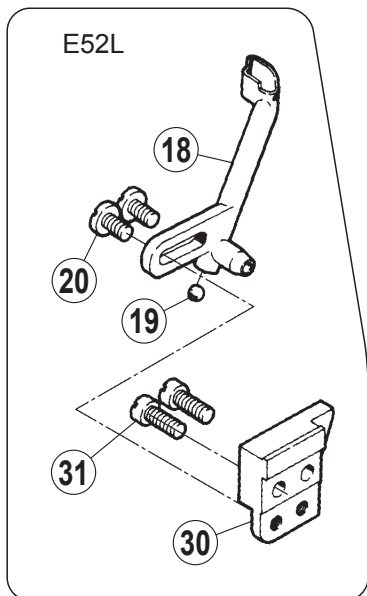
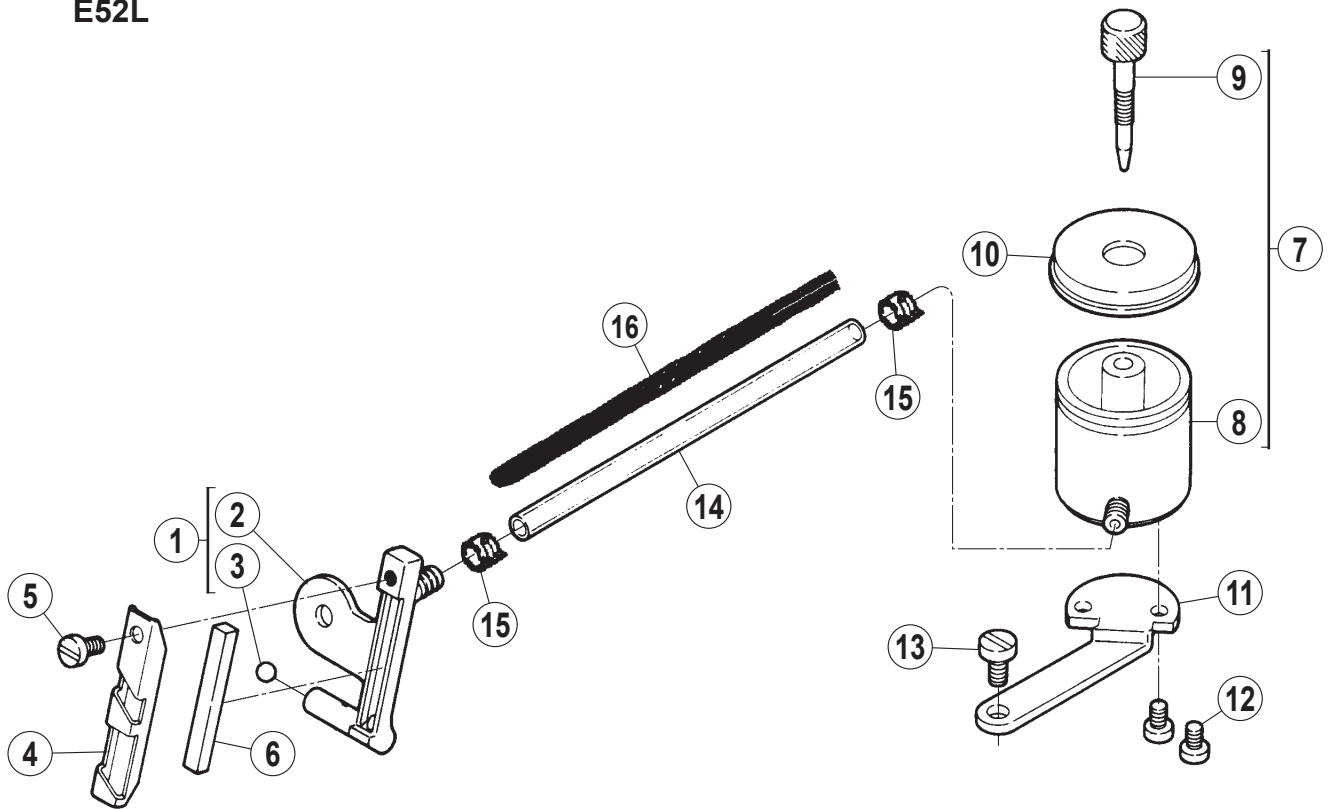


## 給油機構

## LUBRICATION MECHANISM

REF.NO.	PART NO.	部品名称	DESCRIPTION	QT.
1	212627B910	ポンプ (組)	PUMP ASSY.	1
2	2116180	ウォームホイール	WORM WHEEL	1
3	0050600	止ネジ	SCREW	2
4	212978-910	ローター (内) 軸	ROTOR (INSIDE) SHAFT	1
5	2129810	ローター (外)	ROTOR (OUTSIDE)	1
6	212982A0	側板	COVER	1
7	2135780	フィルタ	FILTER	1
8	2135790	当金	GUIDE	1
9	001175-20	平小ネジ /C4 X 8	SCREW	3
10	0051450	平ネジ /C10 X 3	SCREW	1
11	0050950	平ネジ /C5 X 19	SCREW	2
12	2041850	Oリング	O RING	1
13	2102000	ブラケット / フィルタ	BRACKET / OIL FILTER	1
14	2062330	エレメント	FILTER ELEMENT	1
15	2064310	Oリング	O RING	1
16	210201-FD0	蓋	COVER	1
17	0051180	平ネジ /C5 X 12	SCREW	3
18	9A30020	シール	SEAL	1
19	2001360	継手	JOINT	2
20	205113A0	給油パイプ	OIL TUBE	1
21	2021990	クランプ	CLAMP	2
22	2001520	継手 (雄)	JOINT	2
23	2101980	給油表示 (セット)	OIL MONITOR ASSY.	1
24	2101990	給油表示銘板	NAME PLATE	1
25	2101900	オイルゲージ	OIL SIGHT GAUGE	1
26	2113690	座金	WASHER	1
27	2102020	給油ブロック	BRACKET	1
28	2121880	噴油管	OIL SPLASH PIPE	1
29	2102040	噴油管止ネジ /C7	SCREW	1
30	2101930	オイル指示 (組)	INDICATOR ASSY.	1
31	179257-050	浮き	OIL LEVEL GAUGE	1
32	2101920	棒	BAR	1
33	2101940	オイル指示案内	INDICATOR GUIDE	2
34	2136330	フィルタ	FILTER	1
35	2105100	オイル指示受	INDICATOR SUPPORT	1
36	0051180	平ネジ /C5 X 12	SCREW	2
37	2011850	座金	WASHER	2
38	2112340	オイルパン (セット)	OIL RESERVOIR ASSY.	1
39	2112220	オイルパン	OIL RESERVOIR	1
40	005138B0	平ネジ /H11 X 12	SCREW	1
41	202287A0	座金	WASHER	1
42	2105200	マグネット	MAGNET	1
43	2105210	マグネット台座	BRACKET	1
44	0051170	平ネジ /C5 X 8.5	SCREW	1
45	2112350	風案内	GUIDE	1
46	0051170	平ネジ /C5 X 8.5	SCREW	4
47	2022860	バネ座金	SPRING WASHER	4
48	1L301000000	ゴムリング	RUBBER RING	1
49	0051330	六角ボルト /W1/4 X 27.5	BOLT	4
50	2020450	バネ座金	SPRING WASHER	4

E32L  
E52L



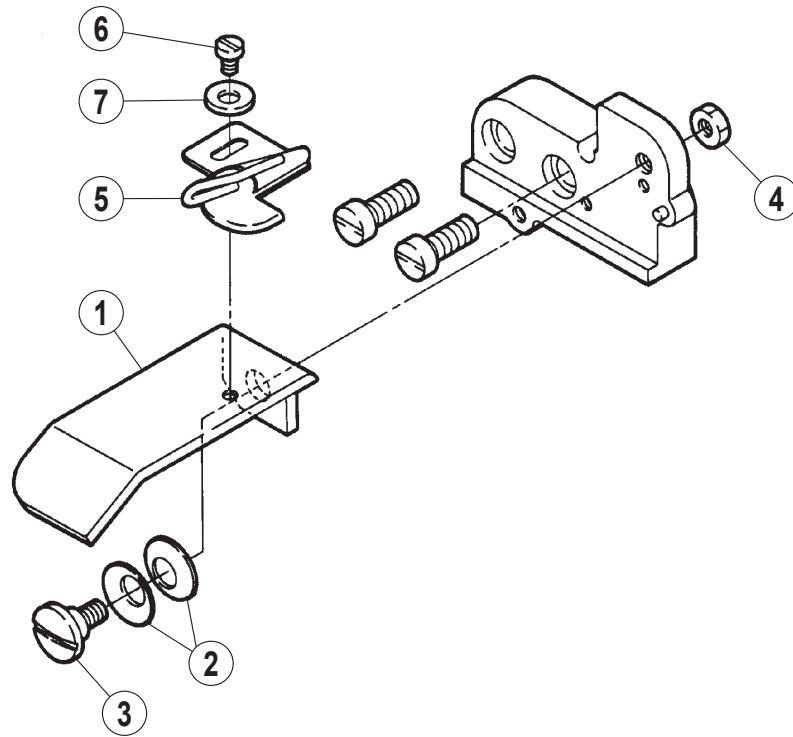


## H.R. 装置

## H.R. DEVICE

REF.NO.	PART NO.	部品名称	DESCRIPTION	QT.
1	212645-ME0	針冷却器 (組)	NEEDLE THREAD LUBRICATION ASSY.	1
2	2116280	針冷却器	NEEDLE THREAD LUBRICATION	1
3	2400970	球	BALL	1
4	2116290	糸案内	THREAD GUIDE	1
5	0012020	平小ネジ /C4 X 7	SCREW	1
6	2113180	フェルト	FELT	1
7	205897-910	シリコンタンク (上) (組)	SILICONE OIL RESERVOIR ASSY.	1
8	202476-10	H R 装置 (上) タンク	SILICONE OIL RESERVOIR	1
9	202476-30	H R 装置 (上) タンク	SILICONE OIL RESERVOIR	1
10	202476-40	H R 装置 (上) タンク	SILICONE OIL RESERVOIR	1
11	2116300	ブラケット	BRACKET	1
12	0012020	平小ネジ /C4 X 7	SCREW	2
13	0051170	平ネジ /C5 X 8.5	SCREW	1
14	2113190	チューブ / φ 6 X 110	OIL TUBE	1
15	2001550	クランプ	CLAMP	2
16	2021760	給油紐	OIL WICK	1
17	2112230	針冷却器	NEEDLE THREAD LUBRICATION	1
18	2117570	針冷却器	NEEDLE THREAD LUBRICATION	1
19	2102140	球	BALL	1
20	0050910	平ネジ /C5 X 7.5	SCREW	2
21	2116390	チューブ / φ 6 X 42	OIL TUBE	1
22	2001550	クランプ	CLAMP	2
23	2021760	給油紐	OIL WICK	1
24	2044660	フェルト	FELT	1
25	2401780	フェルト	FELT	1
26	2107660	止ピン	PIN	1
27	2112320	シリコンタンク (下) (組)	SILICONE OIL RESERVOIR ASSY.	1
28	0053450	平ネジ /C5 X 11	SCREW	1
29	2011850	座金	WASHER	1
30	2117580	ブラケット	BRACKET	1
31	0050020	平ネジ /C5 X 10.5	SCREW	1

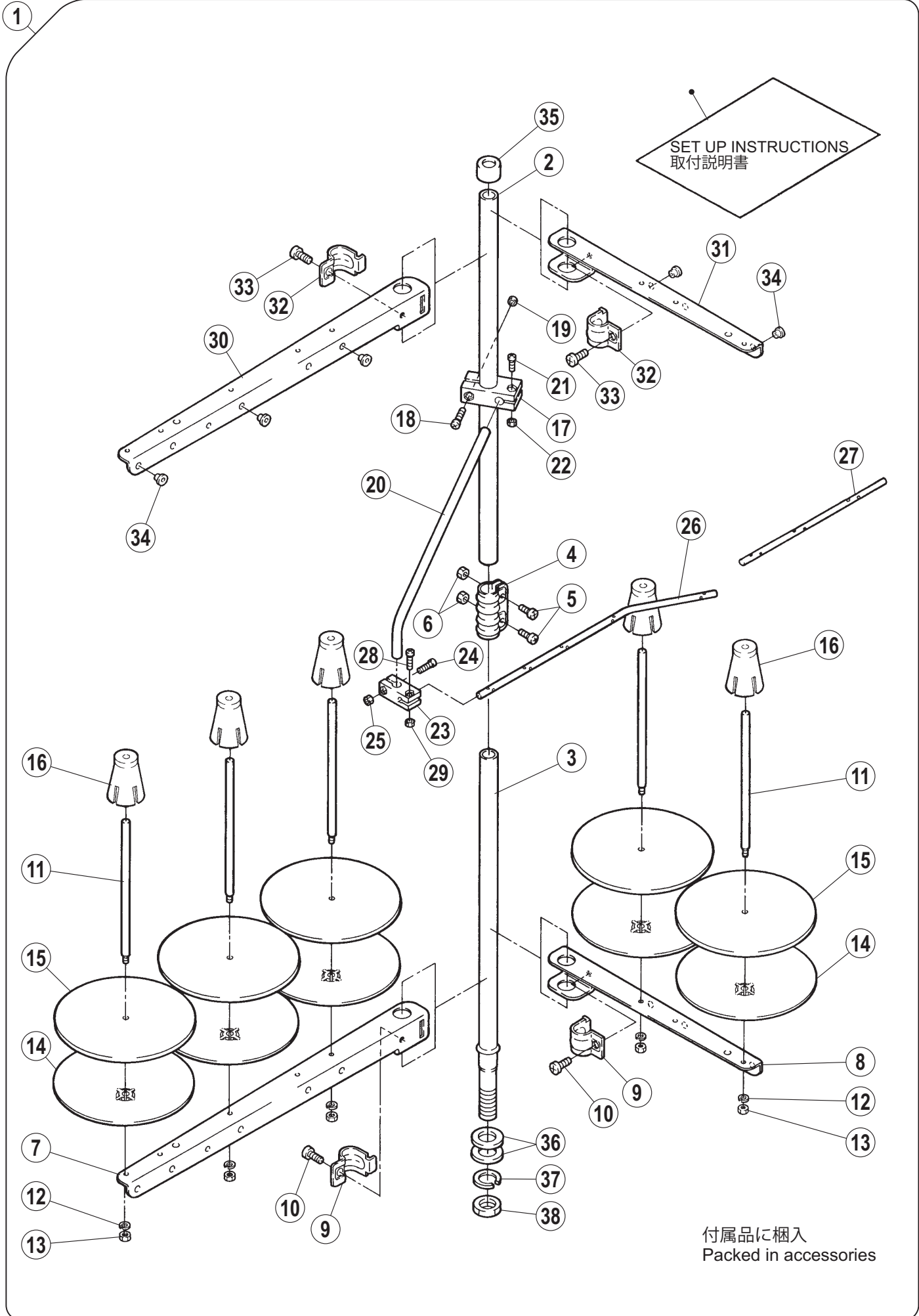
E22L-730



## アタッチメント

## ATTACHMENT

REF.NO.	PART NO.	部品名称	DESCRIPTION	QT.
1	2113080	バインダブラケット	BINDER BRACKET	1
2	2048880	皿バネ	SPRING	2
3	0053800	段付ネジ /C8	SCREW	1
4	0051040	六角ナット /C8	NUT	1
5	2113050	バインダ (3-4mm)	BINDER	1
6	0012160	平小ネジ /C4 X 5.5	SCREW	1
7	1371420	座金	WASHER	1

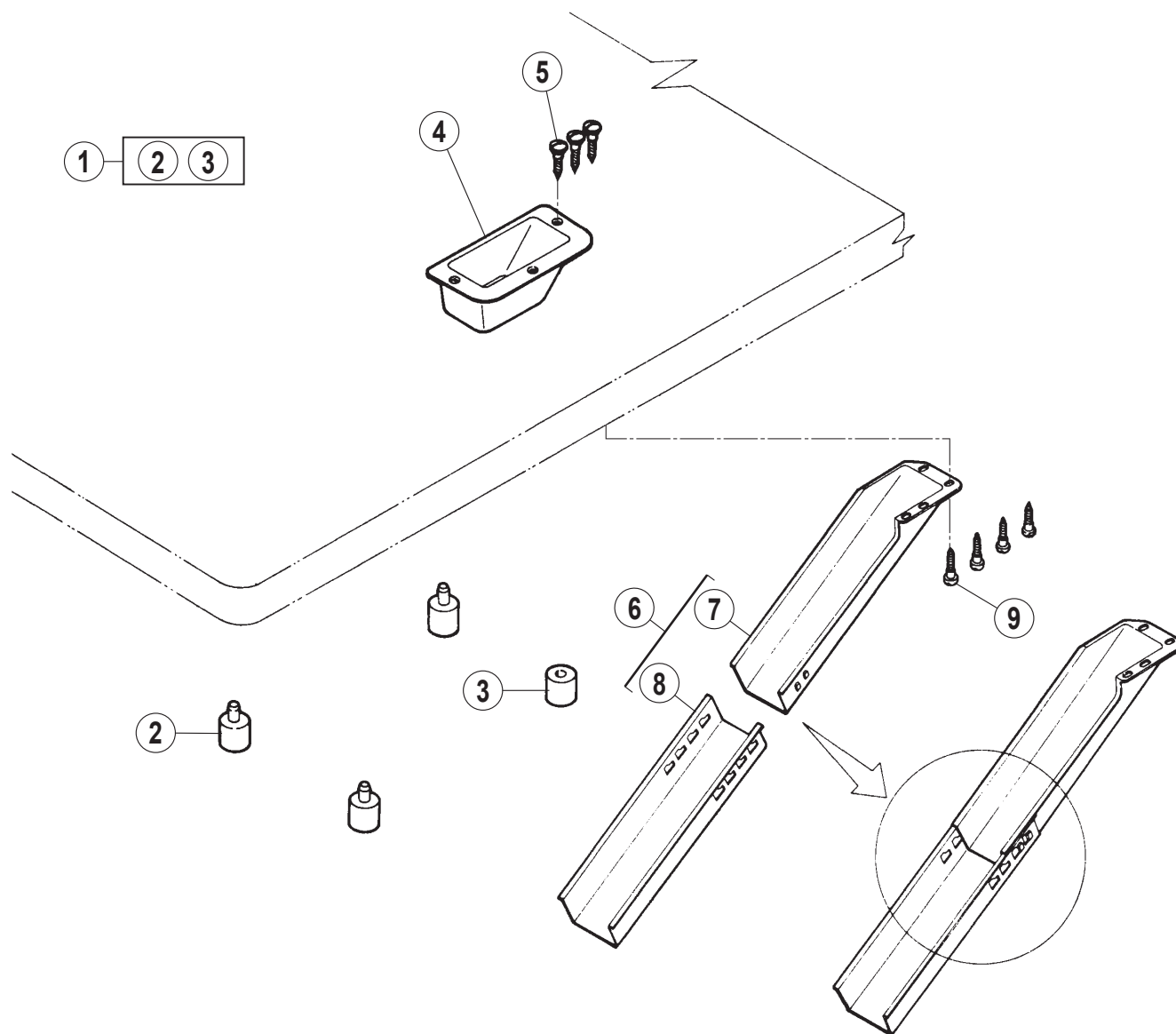


## 糸立台

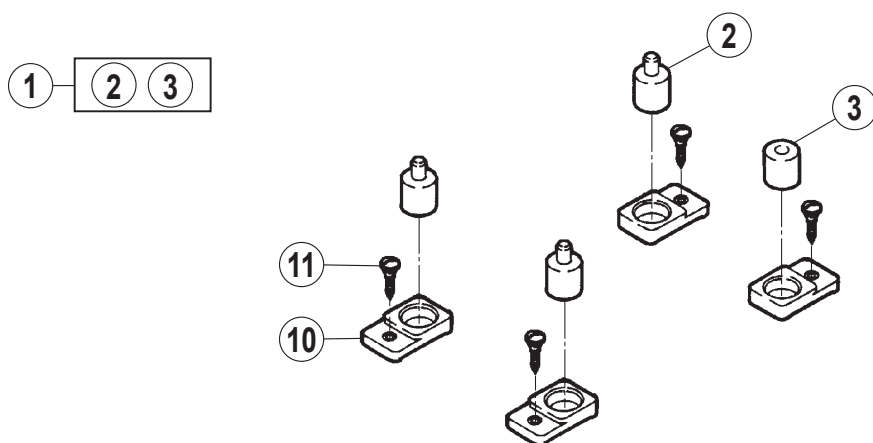
## THREAD STAND

REF.NO.	PART NO.	部品名称	DESCRIPTION	QT.
1	000100A9P0	糸立て (組) (5 本立)	THREAD STAND ASSY. (5-SPOOL)	1
1	000100B9P0	糸立て (組) (4 本立)	THREAD STAND ASSY. (4-SPOOL)	1
1	000100C9P0	糸立て (組) (3 本立)	THREAD STAND ASSY. (3-SPOOL)	1
2	000101-PA0	スタンド棒 (上)	COLUMN PIPE (UPPER)	1 1 1
3	000102-PA0	スタンド棒 (下)	COLUMN PIPE (LOWER)	1 1 1
4	0001030	ジョイント	JOINT	1 1 1
5	004066-HU0	十字穴ナベ小ネジ /M5 X 14	SCREW	2 2 2
6	004067-HU0	六角ナット /M5	NUT	2 2 2
7	000104-PA0	ブラケット (3 本立)	BRACKET (3-SPOOL)	1 - 1
8	000104APA0	ブラケット (2 本立)	BRACKET (2-SPOOL)	- 2 1
9	0001160	ホルダ	HOLDER	1 2 2
10	004068-HU0	十字穴ナベ小ネジ /M6 X 16	SCREW	1 2 2
11	0001050	糸立棒	SPOOL PIN	3 4 5
12	303067A0	バネ座金	SPRING WASHER	3 4 5
13	004067-HU0	六角ナット /M5	NUT	3 4 5
14	000106-PA0	受皿	SPOOL TRAY	3 4 5
15	0001070	ウレタン	SPOOL MAT	3 4 5
16	000108-PA0	揺れ止め	SPOOL RETAINING FIN	3 4 5
17	000109-PA0	ブラケット	BRACKET	1 1 1
18	0041130	十字穴ナベ小ネジ /M4 X 20	SCREW	1 1 1
19	0048030	六角ナット /M4	NUT	1 1 1
20	0001100	糸道棒	THREAD GUIDE BAR	1 1 1
21	004065-HU0	十字穴ナベ小ネジ /M4 X 12	SCREW	1 1 1
22	0048030	六角ナット /M4	NUT	1 1 1
23	000111-PA0	ブラケット	BRACKET	1 1 1
24	004065-HU0	十字穴ナベ小ネジ /M4 X 12	SCREW	1 1 1
25	0048030	六角ナット /M4	NUT	1 1 1
26	000112A0	糸道棒 (5 本立)	THREAD GUIDE BAR (5-SPOOL)	- 1 1
27	000112B0	糸道棒 (3 本立)	THREAD GUIDE BAR (3-SPOOL)	1 - -
28	004065-HU0	十字穴ナベ小ネジ /M4 X 12	SCREW	1 1 1
29	0048030	六角ナット /M4	NUT	1 1 1
30	000104-PA0	ブラケット (3 本立)	BRACKET (3-SPOOL)	1 - 1
31	000104APA0	ブラケット (2 本立)	BRACKET (2-SPOOL)	- 2 1
32	0001160	ホルダ	HOLDER	1 1 2
33	004068-HU0	十字穴ナベ小ネジ /M6 X 16	SCREW	1 1 2
34	0001130	糸道	THREAD GUIDE	3 4 5
35	0001140	キャップ	ROD CAP	1 1 1
36	0001150	座金	WASHER	2 2 2
37	0001170	バネ座金	SPRING WASHER	1 1 1
38	007370-HU0	六角ナット /M16	NUT	1 1 1

E32L  
E52L



E22L



## 据付付属品

## INSTALLATION PARTS

REF.NO.	PART NO.	部品名称	DESCRIPTION	QT.
1	0090290	クッションゴム (セット)	RUBBER CUSHION (SET)	1
2	2054730	クッションゴム (組)	RUBBER CUSHION ASSY.	3
3	2105230	クッションゴム	RUBBER CUSHION	1
4	205470-UA0	切屑受 (C)	WASTE CHUTE TOP (C)	1
5	0049040	丸皿小ネジ /3.5	SCREW	3
6	009050-9U0	切屑受 (組)	WASTE CHUTE ASSY.	1
7	205468-UA0	切屑受 (A)	WASTE CHUTE TOP (A)	1
8	205469-UA0	切屑受 (B)	WASTE CHUTE TOP (B)	1
9	0049050	丸木ネジ /4.5	SCREW	4
10	2087560	クッションゴム取付台	BRACKET	4
11	0049050	丸木ネジ /4.5	SCREW	4

マシン機種 MACHINE TYPE	ゲージ		針板 NEEDLE PLATE	主送り歯 MAINE FEED DOG	差動送り歯 DIFF. FEED DOG	押工(組) PRESSER FOOT ASSY	二重環ルーパー CHAINSTITCH LOOPER	二重環針受		針留 NEEDLE HOLDER	針 NEEDLE
	NG	SW						前 FRONT	後 REAR		
E22L-720/401-293	-	-	2128660	2128667-160	2128668-160	2128690	2111680	2111460	2111470	2111340	DCX27 #16
E22L-730/401-203	-	4	2112480	2112500	2112510	2112560	2111680	2111460	2111470	2112490	DCX27 #16
		6									
		8									



ミシン機種 MACHINE TYPE	ゲージ		針板 NEEDLE PLATE	主送り歯 MAINE FEED DOG	補助送り歯 AUX. FEED DOG	差動送り歯 DIFF. FEED DOG	押工(組) PRESSER FOOT ASSY.	上ルーバー UPPER LOOPER	上スプレッダ UPPER SPREADER	下ルーバー LOWER LOOPER	二重環ルーバー CHAINSTITCH LOOPER
	NG	SW									
(515) E32L-430/516-233	3	3	2114630	2114780	2111820	2114790	2114800	2112310 #64	2111560 #63	2111610	2111680
		4	2114640								
		5	2114650								
	5	6	2114660				2114860				
		3	2114670								
		4	2114680								
(515) E32L-450/516-335	3	5	2114690	2111810	2111820	2111890	2114900	2112310 #64	2111560 #63	2111610	211168-HC0
		6	2115040								
		6	2115050								
	5	5	2111350				2112120				
		6	2111360								

ミシン機種 MACHINE TYPE	ゲージ		上メス UPPER KNIFE	下メス LOWER KNIFE	オーバー針受		二重環針受		針留 NEEDLE HOLDER	針 NEEDLE						
	NG	SW			前 FRONT	後 REAR	前 FRONT	後 REAR								
(515) E32L-430/516-233	3	3	2056070	2056090	2111440	2116210	2111460	2111470	2112490	DCX27 #14						
		4														
		5														
	5	6							2056070	2116210	2111440	2111460	2111470	2111460	2112490	DCX27 #21
		3														
		4														
(515) E32L-450/516-335	3	5	2056070	2056090	2111440	2116210	2111460	2111470	2112490	DCX27 #21						
		6														
		6														
	5	5							2056070	2116210	2111440	2111460	2111470	2111460	2112490	DCX27 #21
		6														
		6														

マシン機種 MACHINE TYPE	ゲージ		針板 NEEDLE PLATE	主送り歯 (組)		主送り歯 MAINE FEED DOG	補助送り歯 AUX. FEED DOG	差動送り歯 DIFF. FEED DOG	押工 (組) PRESSER FOOT ASSY.	押工爪 PRESSER FOOT FINGER	上ルーパー UPPER LOOPER	上スプレーダ UPPER SPREADER	下ルーパー LOWER LOOPER
	GAUGE NG	SW		MAINE FEED DOG ASSY.	2117240 2117250 2117260 2117270 2117280 2117290 2117300 2117310								
E52L-130/504-253-W	-	3 4 5 6	2117240 2117250 2117260 2117270	2117350	2117360	2117370	2117380	2117440	2117450 #41 2117460 #42 2117470 #43 2117480 #44 2117490 #45 2117500 #47	2112310 #64 2112310 #64 2112310 #64 2112310 #64 2112310 #64 2112310 #64	2111610 2111610 2111610 2111610 2111610 2111610		
E52L-131/514-353-W	2	2 3 4 5	2117280 2117290 2117300 2117310	2117350	2117360	2117370	2117380	2117440	2117450 #41 2117460 #42 2117470 #43 2117480 #44 2117490 #45 2117500 #47	2112310 #64 2112310 #64 2112310 #64 2112310 #64 2112310 #64 2112310 #64	2111610 2111610 2111610 2111610 2111610 2111610		
E52L-230/503-233-W	-	3	2117820	2117830	2117840	2117370	2117850	2117440	2117870	2111560 #63	2111610		
E52L-230/504-233-W	-	3	2117820	2117830	2117840	2117370	2117850	2117440	2117870	2112310 #64	2111610		
E52L-231/503-223-W	-	1.5	2121080	2121090	2121100	2121110	2121120	2121130	2121140	2122860 #61	2111610		
E52L-231/504-223-W	-	1.5	2121080	2121090	2121100	2121110	2121120	2121130	2121140	2121150 #62	2111610		

マシン機種 MACHINE TYPE	ゲージ		上メス UPPER KNIFE	下メス LOWER KNIFE	オーバー針受		針留 NEEDLE HOLDER	針 NEEDLE
	GAUGE NG	SW			前 FRONT	後 REAR		
E52L-130/504-253-W	-	3 4 5 6	2056070	2117420 2056090	2117330	2116210	2113580	DCX27 #14
E52L-131/514-353-W	2	2 3 4 5	2056070	2056090	2117330	2116210	2117230	DCX27 #11
E52L-230/503-233-W	-	3	2056070	2117880	2117330	2116210	2113580	DCX27 #16
E52L-230/504-233-W	-	3	2056070	2117880	2117330	2116210	2113580	DCX27 #16
E52L-231/503-223-W	-	1.5	2056070	2056090	2117330	2116210	2113580	DCX27 #11
E52L-231/504-223-W	-	1.5	2056070	2056090	2117330	2116210	2113580	DCX27 #11

PAGE	REF.NO.	部番 PARTS NO.	適用機種 Applicable machines
6	47	0083830	E22L-720, 730
6	47 48	0083790 0083810	E32L-430/516, 450/516
6	47 48	0083800 0083810	E32L-430/515, 450/515
6	47	0083840	E52L-131/514
6	47	0083850	E52L-130/504, 230/504, 231/504
6	47	0083860	E52L-230/503, 231/503









# ペガサスミシン製造株式会社

本社 〒 553-0002 大阪市福島区鷺洲 5-7-2 TEL (06)6458-4739  
FAX (06)6454-8785

PEGASUS SEWING MACHINE MFG. CO., LTD.

5-7-2, Sagisu, Fukushima-ku, Osaka 553-0002, Japan. Phone : (06)6458-4739  
Telefax : (06)6454-8785

Cat. No. 95500  September 2007

© 1985 PEGASUS SEWING MACHINE MFG. CO., LTD.

このパーツカタログに記載されている内容は、改良のため予告なく変更することがあります。

The description in this PARTS CATALOG is subject to change without prior notice.