

UT

Thread Trimmer for W674 Series
W674 用糸切り装置

Parts Catalog



PEGASUS®

パーツカタログの見方

- このパーツカタログは、2009年9月製造中のUT/W674装置の構成部品を次の要領で編集しています。
- 4～21頁には部品を機構別に収録し、左頁が部品の分解図、右頁がパーツリストになっています。また、部品分解図に付されている番号は、パーツリストのREF.NO.（参照番号）を示しています。
- 巻末には部品番号インデックスを記載し、部品番号だけで、その図解・名称などが容易に引き出せます。
- 部品を御注文いただく時は、部品番号を明示してください。なお、このパーツカタログの記載事項は改良により、予告なく変更されることがありますので、あらかじめご了承ください。

掲載機種 (Models inserted)

W674 Series

UT335

W674-40BCX4308A01

W674-40BCX4316A02

W674-45BCX4308A01

W674-45BCX4316A02

UT336

W674-40BCX4248A03

W674-40BCX4256A04

W674-45BCX4248A03

W674-45BCX4256A04

UT337

W674-42BX4255E05

W674-42BX4255F05

UT338

W674-40BCX5348A06

W674-45BCX5348A06

W674-42BX4300F08

UT339

W674-40BCX5254C07

W674-45BCX5254C07

W674-42BX4192F09

INTRODUCTION

- This parts catalog covers the UT/W674 device which are manufactured in September, 2009.
- The components are shown on pages 4 - 21. The illustrations are on left pages and the part numbers on right pages. The illustrated part and its part number are assigned the same reference number.
- The index of part numbers are listed at the back of this book for quick reference.
- When placing an order for any part, please specify the part number. Note that the contents of this book are subject to change for improvement without prior notice.

UT343

W674-40CCX5438A10

W674-40CCX5446A11

W674-45CCX5438A10

W674-45CCX5446A11

UT346

W674-40CCX4308A01

W674-40CCX4316A02

W674-45CCX4308A01

W674-45CCX4316A02

UT347

W674-40CCX4248A03

W674-40CCX4256A04

W674-45CCX4248A03

W674-45CCX4256A04

UT348

W674-40CCX5348A06

W674-45CCX5348A06

W674-42CX4300E08

W674-42CX4300F08

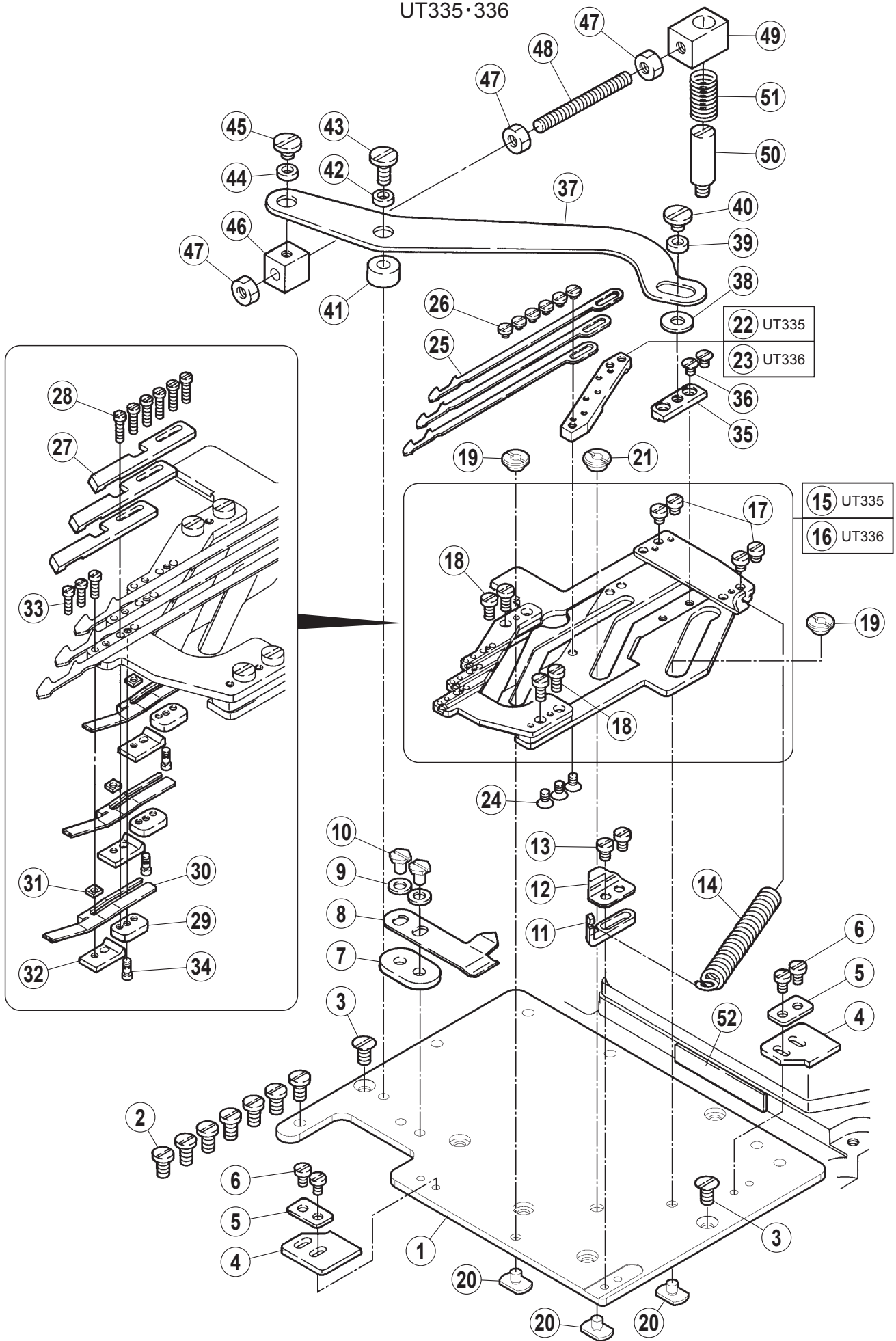
目 次

	頁
装置適用一覧	2
糸切り機構 (1)	4 ~ 5
糸切り機構 (2)	6 ~ 7
糸切り機構 (3)	8 ~ 9
エアシリンダ	10 ~ 11
糸緩め機構	12 ~ 13
上糸払い機構	14 ~ 15
押え揚げ機構	16 ~ 17
電磁弁・フィルタレギュレータ	18 ~ 19
UT 付属品・オプション	20 ~ 21
部品番号インデックス	22

TABLE OF CONTENTS

	page
APPLICATION TABLE FOR UT/W674	2
THREAD TRIMMER MECHANISM(1)	4 ~ 5
THREAD TRIMMER MECHANISM(2)	6 ~ 7
THREAD TRIMMER MECHANISM(3)	8 ~ 9
AIR CYLINDER	10 ~ 11
THREAD RELEASER MECHANISM	12 ~ 13
THREAD WIPER MECHANISM	14 ~ 15
FOOT LIFTER	16 ~ 17
SOLENOID VALVE & FILTER REGULATOR	18 ~ 19
UT ACCESSORIES & OPTION	20 ~ 21
PARTS NUMBER INDEX	22

UT335·336

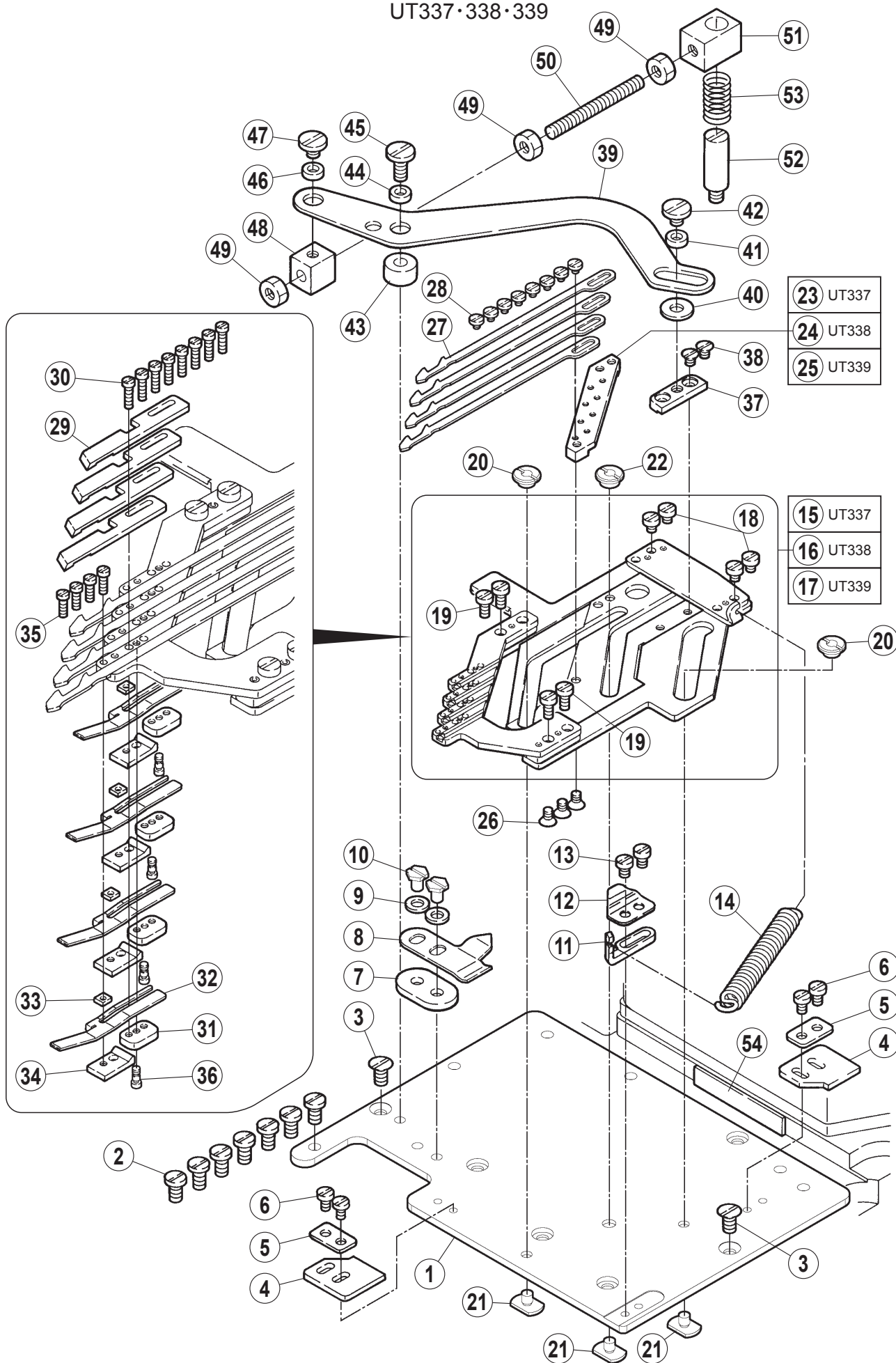


糸切り機構 (1)

THREAD TRIMMER MECHANISM(1)

REF.NO.	PART NO.	部品名称	DESCRIPTION	QT.
1	3505202	上蓋	COVER PLATE	1
2	0070820	ナベ小ネジ / M 4 × 8	SCREW	7
3	0070430	皿小ネジ / M4 × 8	SCREW	2
4	3505390	ストッパ	STOPPER	2
5	2109550	座金	WASHER	2
6	0070100	平小ネジ / M3 × 6	SCREW	4
7	3505370	スペーサ	SPACER	1
8	3505380	板バネ	FLAT SPRING	1
9	3034480	座金	WASHER	2
10	0072350	六角ボルト / M4 × 6	BOLT	2
11	3505350	ブラケット	BRACKET	1
12	3505360	板バネ	FLAT SPRING	1
13	0070090	平小ネジ / M3 × 5	SCREW	2
14	3503970	線細工バネ	SPRING	1
15	350519-910	メス台 (組)	KNIFE HOLDER ASSY.	1
16	350519A911	メス台 (組)	KNIFE HOLDER ASSY.	1
17	0072180	平小ネジ / M3 × 3.4	SCREW	4
18	0072190	平小ネジ / M3 × 6.8	SCREW	4
19	1D000500000	丸ナット / M4	NUT	2
20	1B000500000	平小ネジ / M4 × 4.5	SCREW	3
21	1D000400000	丸ナット / M4	NUT	1
22	350533A0	ブラケット	BRACKET	1
23	350558A0	ブラケット	BRACKET	1
24	0072160	皿小ネジ / M3 × 5	SCREW	3
25	3505440	下メス	LOWER KNIFE	3
26	0071350	平小ネジ / M2 × 2.3	SCREW	6
27	3505430	上メス	UPPER KNIFE	3
28	0072400	平小ネジ / M1.6 × 6.5	SCREW	6
29	3505220	ブラケット	BRACKET	3
30	3505420	板バネ	FLAT SPRING	3
31	3505400	スペーサ	SPACER	3
32	3505290	ブラケット	BRACKET	3
33	0072410	平小ネジ / M1.6 × 5.5	SCREW	3
34	0072660	平小ネジ / 1.6 × 4	SCREW	3
35	3505310	ブラケット	BRACKET	1
36	0070400	皿小ネジ / M3 × 4	SCREW	2
37	3505210	レバー	LEVER	1
38	2041150	座金	WASHER	1
39	3503980	座金	WASHER	1
40	0072200	平小ネジ / M4 × 5	SCREW	1
41	3505340	スペーサ	SPACER	1
42	3503980	座金	WASHER	1
43	0072210	平小ネジ / M4 × 10.5	SCREW	1
44	3503980	座金	WASHER	1
45	0072200	平小ネジ / M4 × 5	SCREW	1
46	3502020	ブラケット	BRACKET	1
47	0048050	六角ナット / M5	NUT	3
48	0047590	スリ割り無し止ネジ / M5 × 55	SCREW	1
49	3502010	ブラケット	BRACKET	1
50	350200A0	ピン付ネジ / M5	SCREW	1
51	2403570	圧縮バネ	SPRING	1
52	1801260	板ゴム	RUBBER	1

UT337·338·339

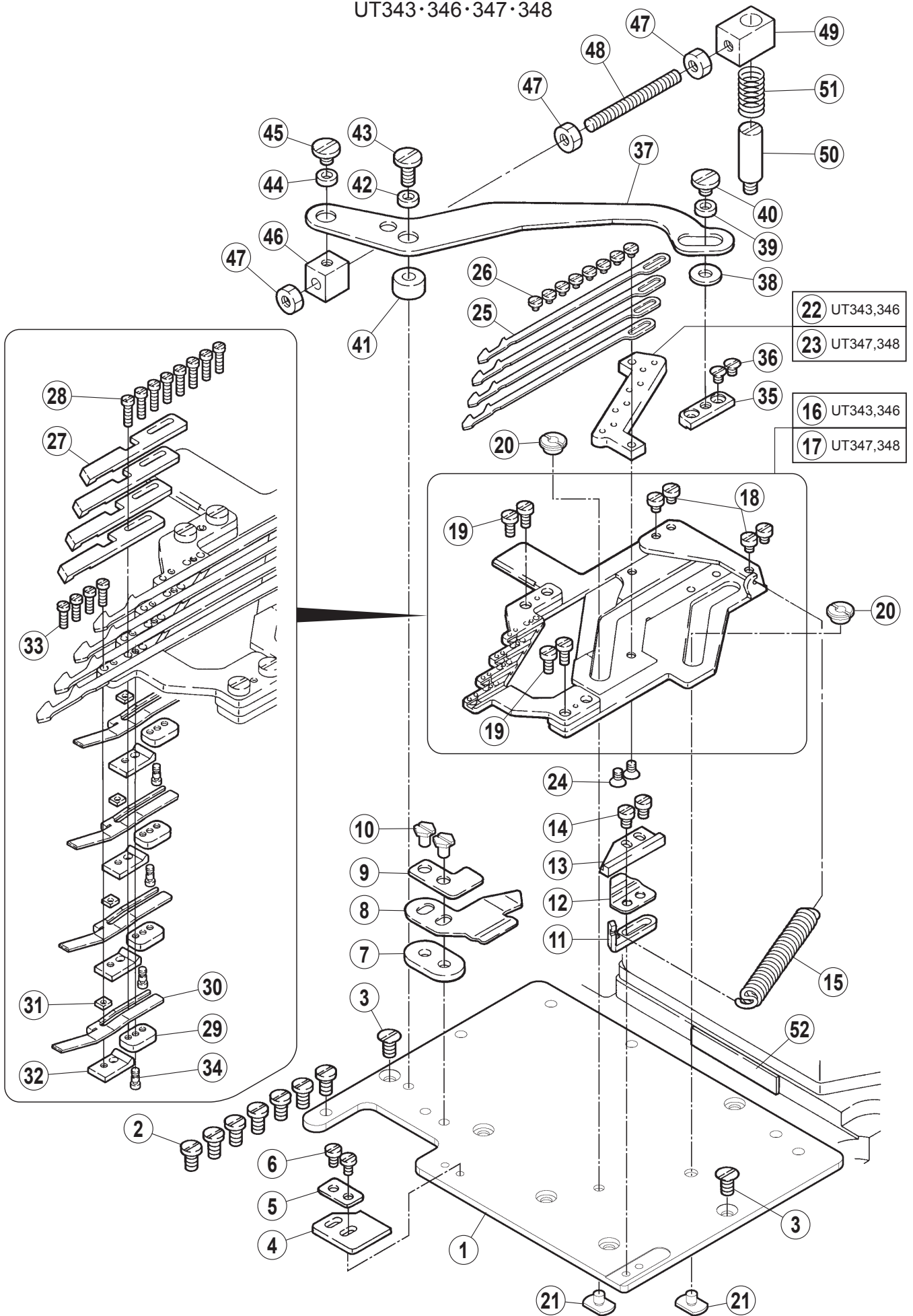


系切り機構 (2)

THREAD TRIMMER MECHANISM(2)

REF.NO.	PART NO.	部品名称	DESCRIPTION	QT.
1	350520A1	上蓋	COVER PLATE	1
2	0070820	ナベ小ネジ / M 4 × 8	SCREW	7
3	0070430	皿小ネジ / M4 × 8	SCREW	2
4	3505390	ストッパ	STOPPER	2
5	2109550	座金	WASHER	2
6	0070100	平小ネジ / M3 × 6	SCREW	4
7	3505370	スペーサ	SPACER	1
8	3506550	板バネ	FLAT SPRING	1
9	3034480	座金	WASHER	2
10	0072350	六角ボルト / M4 × 6	BOLT	2
11	3505350	ブラケット	BRACKET	1
12	3505360	板バネ	FLAT SPRING	1
13	0070090	平小ネジ / M3 × 5	SCREW	2
14	3503970	線細工バネ	SPRING	1
15	350653-910	メス台 (組)	KNIFE HOLDER ASSY.	1
16	350653A910	メス台 (組)	KNIFE HOLDER ASSY.	1
17	350653B910	メス台 (組)	KNIFE HOLDER ASSY.	1
18	0072180	平小ネジ / M3 × 3.4	SCREW	4
19	0072190	平小ネジ / M3 × 6.8	SCREW	4
20	1D000500000	丸ナット / M4	NUT	2
21	1B000500000	平小ネジ / M4 × 4.5	SCREW	3
22	1D000400000	丸ナット / M4	NUT	1
23	3506590	ブラケット	BRACKET	1
24	3506620	ブラケット	BRACKET	1
25	3507070	ブラケット	BRACKET	1
26	0072160	皿小ネジ / M3 × 5	SCREW	3
27	3505440	下メス	LOWER KNIFE	4
28	0071350	平小ネジ / M2 × 2.3	SCREW	8
29	3505430	上メス	UPPER KNIFE	4
30	0072400	平小ネジ / M1.6 × 6.5	SCREW	8
31	3505220	ブラケット	BRACKET	4
32	3505420	板バネ	FLAT SPRING	4
33	3505400	スペーサ	SPACER	4
34	3505290	ブラケット	BRACKET	4
35	0072410	平小ネジ / M1.6 × 5.5	SCREW	4
36	0072660	平小ネジ / 1.6 × 4	SCREW	4
37	3505310	ブラケット	BRACKET	1
38	0070400	皿小ネジ / M3 × 4	SCREW	2
39	3506600	レバー	LEVER	1
40	2041150	座金	WASHER	1
41	3503980	座金	WASHER	1
42	0072200	平小ネジ / M4 × 5	SCREW	1
43	3505340	スペーサ	SPACER	1
44	3503980	座金	WASHER	1
45	0072210	平小ネジ / M4 × 10.5	SCREW	1
46	3503980	座金	WASHER	1
47	0072200	平小ネジ / M4 × 5	SCREW	1
48	3502020	ブラケット	BRACKET	1
49	0048050	六角ナット / M5	NUT	3
50	0047590	スリ割り無し止ネジ / M5 × 55	SCREW	1
51	3502010	ブラケット	BRACKET	1
52	350200A0	ピン付ネジ / M5	SCREW	1
53	2403570	圧縮バネ	SPRING	1
54	1801260	板ゴム	RUBBER	1

UT343·346·347·348

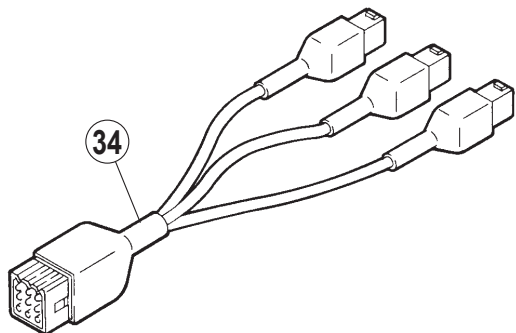
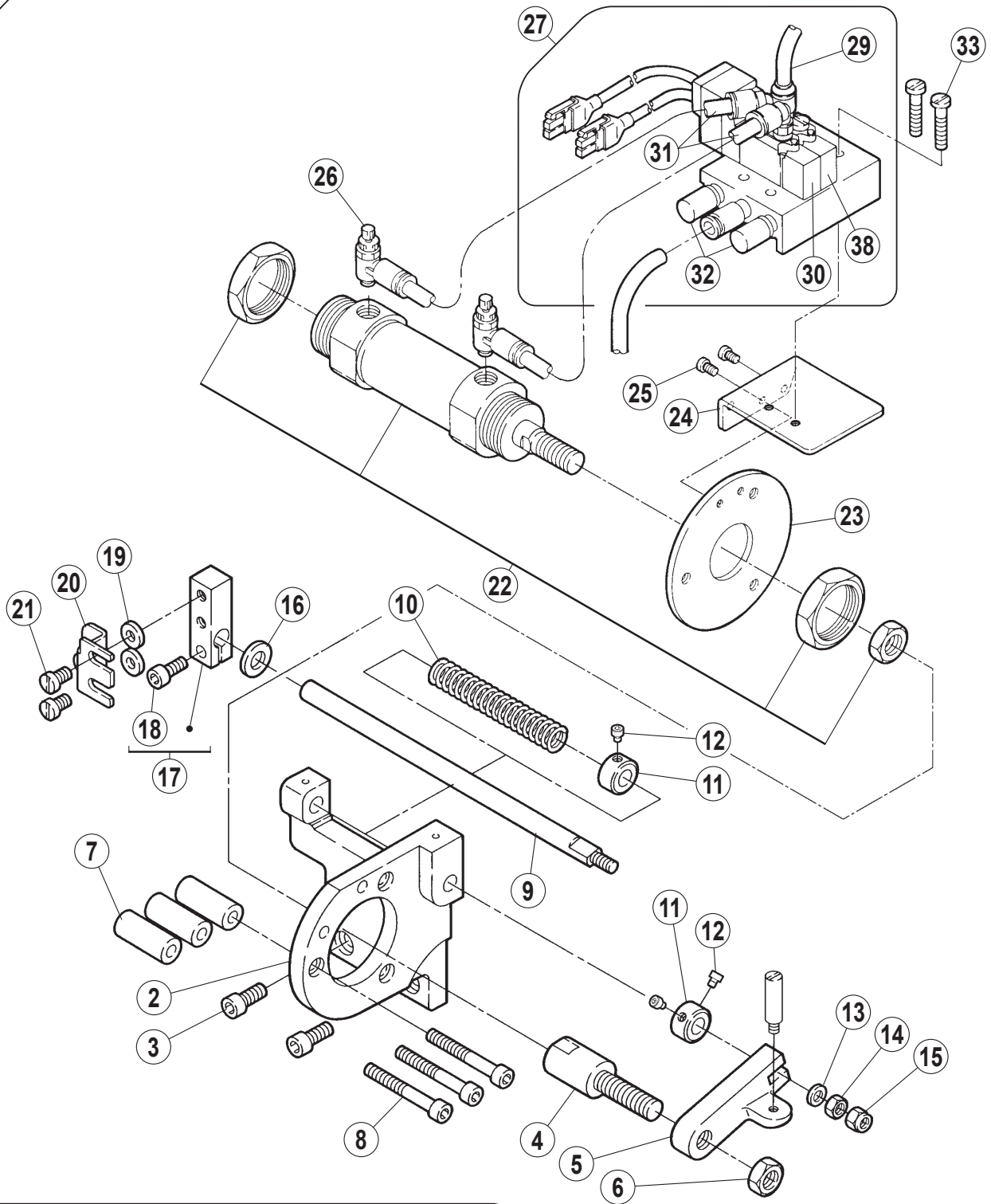


系切り機構 (3)

THREAD TRIMMER MECHANISM(3)

REF.NO.	PART NO.	部品名称	DESCRIPTION	QT.
1	350520B1	上蓋	COVER PLATE	1
2	0070820	ナベ小ネジ / M 4 × 8	SCREW	7
3	0070430	皿小ネジ / M4 × 8	SCREW	2
4	3505390	ストッパ	STOPPER	1
5	2109550	座金	WASHER	1
6	0070100	平小ネジ / M3 × 6	SCREW	2
7	3505370	スペーサ	SPACER	1
8	3513720	板バネ	FLAT SPRING	1
9	3513740	ブラケット	BRACKET	1
10	0072350	六角ボルト / M4 × 6	BOLT	2
11	3505350	ブラケット	BRACKET	1
12	3505360	板バネ	FLAT SPRING	1
13	3513750	ガイド	GUIDE	1
14	0072670	平小ネジ / M3 × 6.5	SCREW	2
15	3513730	線細工バネ	SPRING	1
16	351364-910	メス台 (組)	KNIFE HOLDER ASSY.	1
17	351364A910	メス台 (組)	KNIFE HOLDER ASSY.	1
18	0072180	平小ネジ / M3 × 3.4	SCREW	4
19	0072190	平小ネジ / M3 × 6.8	SCREW	4
20	1D000400000	丸ナット / M4	NUT	2
21	1B000500000	平小ネジ / M4 × 4.5	SCREW	2
22	3513710	ブラケット	BRACKET	1
23	3513840	ブラケット	BRACKET	1
24	0072160	皿小ネジ / M3 × 5	SCREW	2
25	3505440	下メス	LOWER KNIFE	4
26	0071350	平小ネジ / M2 × 2.3	SCREW	8
27	3505430	上メス	UPPER KNIFE	4
28	0072400	平小ネジ / M1.6 × 6.5	SCREW	8
29	3505220	ブラケット	BRACKET	4
30	3505420	板バネ	FLAT SPRING	4
31	3505400	スペーサ	SPACER	4
32	3505290	ブラケット	BRACKET	4
33	0072410	平小ネジ / M1.6 × 5.5	SCREW	4
34	0072660	平小ネジ / 1.6 × 4	SCREW	4
35	3505310	ブラケット	BRACKET	1
36	0070400	皿小ネジ / M3 × 4	SCREW	2
37	3513630	レバー	LEVER	1
38	2041150	座金	WASHER	1
39	3503980	座金	WASHER	1
40	0072200	平小ネジ / M4 × 5	SCREW	1
41	3505340	スペーサ	SPACER	1
42	3503980	座金	WASHER	1
43	0072210	平小ネジ / M4 × 10.5	SCREW	1
44	3503980	座金	WASHER	1
45	0072200	平小ネジ / M4 × 5	SCREW	1
46	3502020	ブラケット	BRACKET	1
47	0048050	六角ナット / M5	NUT	3
48	0047590	スリ割り無し止ネジ / M5 × 55	SCREW	1
49	3502010	ブラケット	BRACKET	1
50	350200A0	ピン付ネジ / M5	SCREW	1
51	2403570	圧縮バネ	SPRING	1
52	1801260	板ゴム	RUBBER	1

1

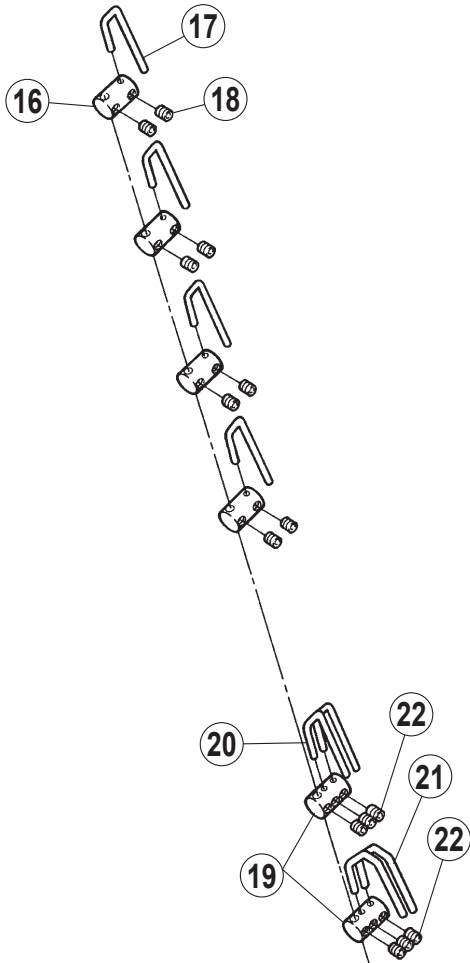


エアシリンダ

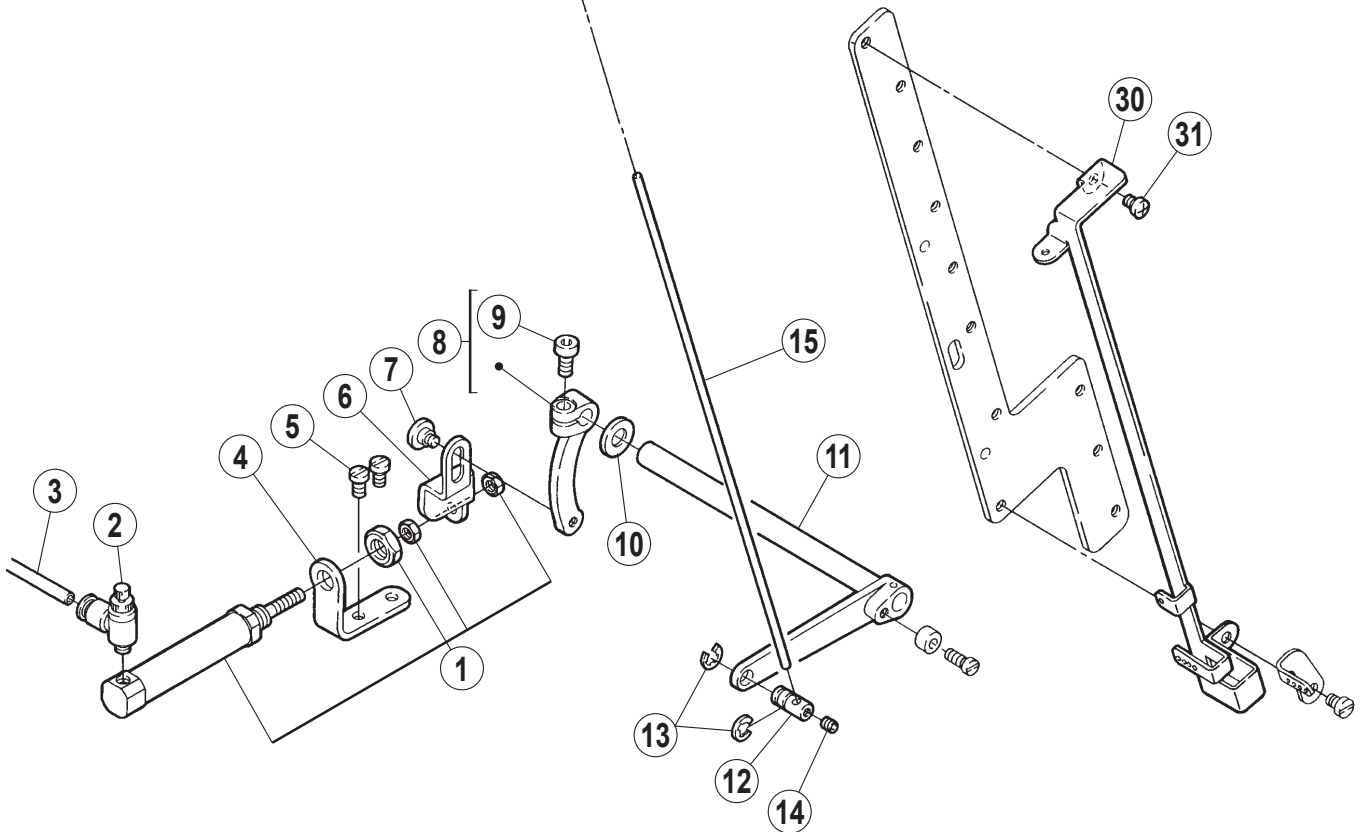
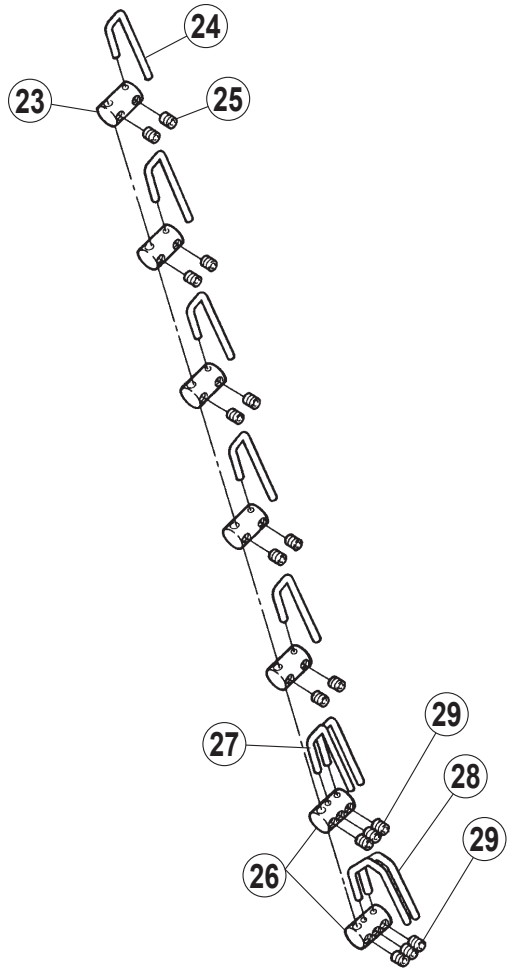
AIR CYLINDER

REF.NO.	PART NO.	部品名称	DESCRIPTION	QT.
1	7A701400000	エアシリンダ (組)	AIR CYLINDER ASSY.	1
2	350197-RA0	ブラケット	BRACKET	1
3	0045150	六角穴ボルト /M6 × 14	BOLT	2
4	3501860	ジョイント	JOINT	1
5	3501990	クランク	CRANK	1
6	0048080	六角ナット /M8	NUT	1
7	350188A0	スペーサ	SPACER	3
8	0045630	六角穴ボルト /M5 × 40	BOLT	3
9	3505180	軸	SHAFT	1
10	2403560	圧縮バネ	SPRING	1
11	5C005100000	カラー	COLLAR	2
12	0045730	六角穴ボルト /M4 × 5	BOLT	3
13	2400620	座金	WASHER	1
14	0048200	六角ナット /M5	NUT	1
15	0070880	Uナット /M5	NUT	1
16	2403550	座金	WASHER	1
17	350203-920	クランク	CRANK	1
18	0045310	六角穴ボルト /M5 × 12	BOLT	1
19	2400420	座金	WASHER	2
20	810012-910	マグネット (組)	MAGNET ASSY.	1
21	0070270	平小ネジ /M5 × 8	SCREW	2
22	5130910	エアシリンダ	AIR CYLINDER	1
23	3501870	ブラケット	BRACKET	1
24	6A033300000	ブラケット	BRACKET	1
25	007009A0	十字穴ナベ小ネジ /M3 × 5	SCREW	2
26	5270040	スピードコントローラ	SPEED CONTROLLER	2
27	562100-911	電磁弁 (組)	SOLENOID VALVE ASSY.	1
28	5610651	電磁弁	SOLENOID VALVE	1
29	6002210	チューブ / φ 6 × 300	TUBE	1
30	5621031	電磁弁	SOLENOID VALVE	1
31	6000080	チューブ / φ 6 × 170	TUBE	2
32	5280000	サイレンサ	SILENCER	2
33	0040140	ナベ小ネジ /M4 × 25	SCREW	2
34	742570-910	中継コード	CORD	1

4本針(4-needle)



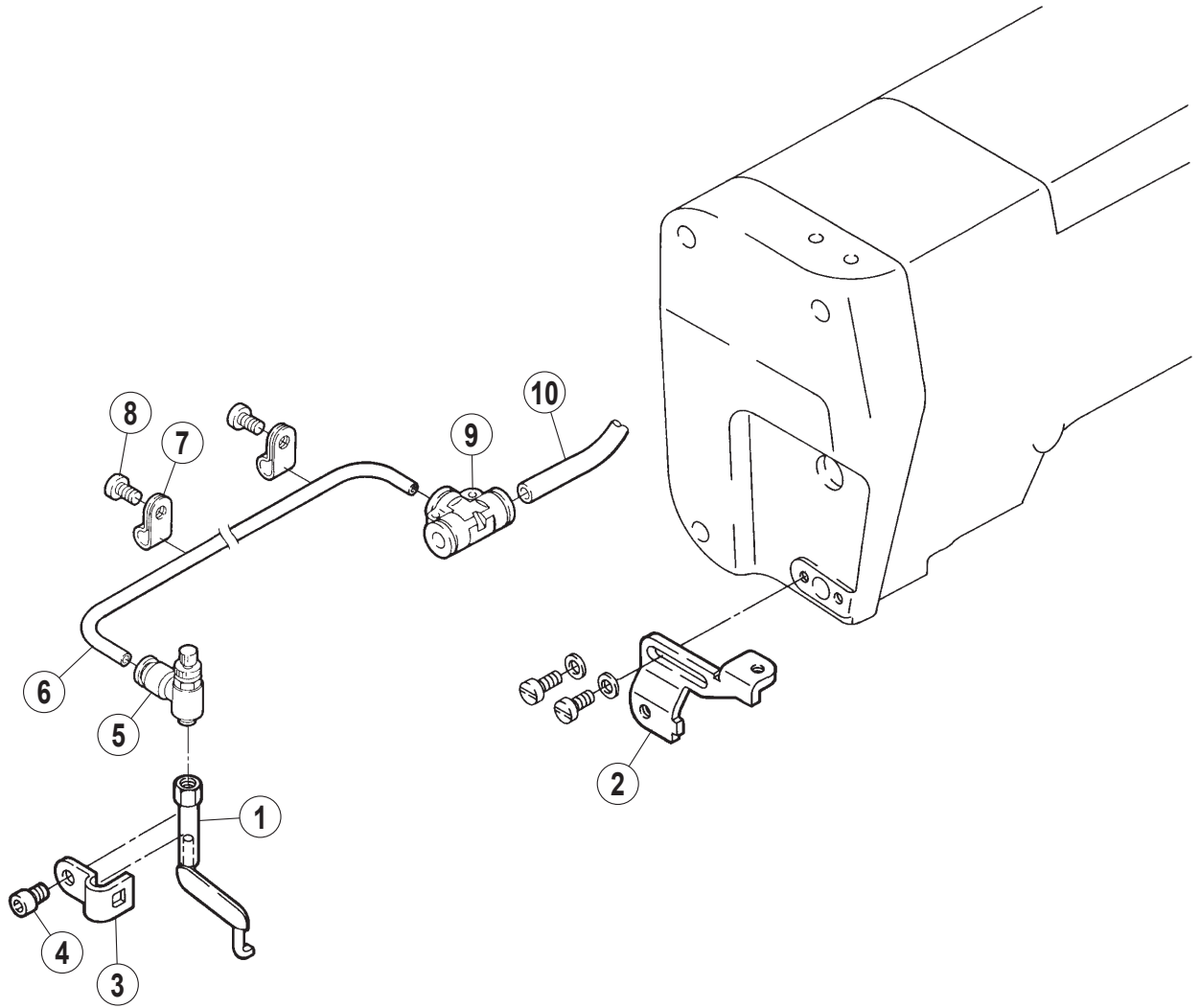
5本針(5-needle)



糸緩め機構

THREAD RELEASER MECHANISM

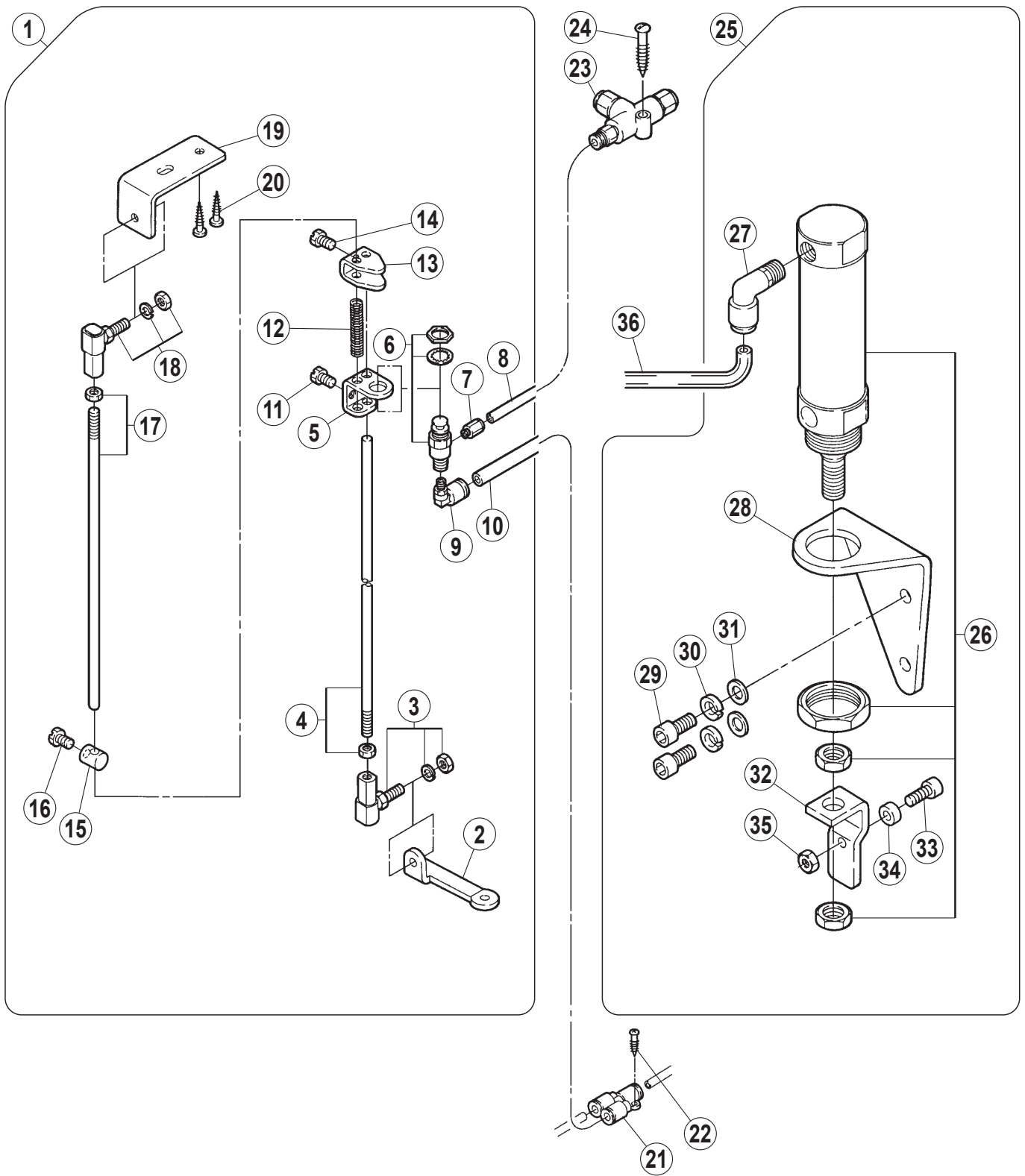
REF.NO.	PART NO.	部品名称	DESCRIPTION	QT.
1	5130900	エアシリンダ	AIR CYLINDER	1
2	5260040	絞り弁	VALVE	1
3	6000830	チューブ / φ 4 × 1000	TUBE	1
4	3505150	ブラケット	BRACKET	1
5	0070190	平小ネジ / M4 × 8	SCREW	2
6	3505160	ブラケット	BRACKET	1
7	0070660	段付ネジ / M4	SCREW	1
8	350038-920	クランク (組)	CRANK ASSY.	1
9	0045310	六角穴ボルト / M5 × 12	BOLT	1
10	2028680	座金	WASHER	1
11	350039-910	レバー軸	LEVER SHAFT ASSY.	1
12	3500430	ホルダ	HOLDER	1
13	2009830	止め輪	RING	2
14	0045540	六角穴止ネジ / M3 × 3	SCREW	1
15	3505110	軸	ROD	1
16	3500460	ホルダ	HOLDER	4
17	3500450	糸緩め	THREAD RELEASER	4
18	0045540	六角穴止ネジ / M3 × 3	SCREW	8
19	3500470	ホルダ	HOLDER	2
20	3500450	糸緩め	THREAD RELEASER	2
21	3505120	糸緩め	THREAD RELEASER	2
22	0045540	六角穴止ネジ / M3 × 3	SCREW	6
23	3500460	ホルダ	HOLDER	5
24	3500450	糸緩め	THREAD RELEASER	5
25	0045540	六角穴止ネジ / M3 × 3	SCREW	10
26	3500470	ホルダ	HOLDER	2
27	3500450	糸緩め	THREAD RELEASER	2
28	3505120	糸緩め	THREAD RELEASER	2
29	0045540	六角穴止ネジ / M3 × 3	SCREW	6
30	3505140	糸道板	THREAD GUIDE PLATE	1
31	007017A0	十字穴ナベ小ネジ / M4 × 5	SCREW	1



上糸払い機構

THREAD WIPER MECHANISM

REF.NO.	PART NO.	部品名称	DESCRIPTION	QT.
1	350545-910	吹付管	AIR BLOWER	1
2	3505480	ブラケット	BRACKET	1
3	3503360	止め具	LATCH	1
4	0045270	六角穴ボルト /M4 × 8	BOLT	1
5	5260040	絞り弁	VALVE	1
6	6000780	チューブ / φ 4 × 700	TUBE	1
7	7480060	ナイロンクリップ	CLIP	2
8	007019A0	十字穴ナベ小ネジ /M4 × 8	SCREW	2
9	6010370	継手	JOINT	1
10	6002200	チューブ / φ 6 × 30	TUBE	1

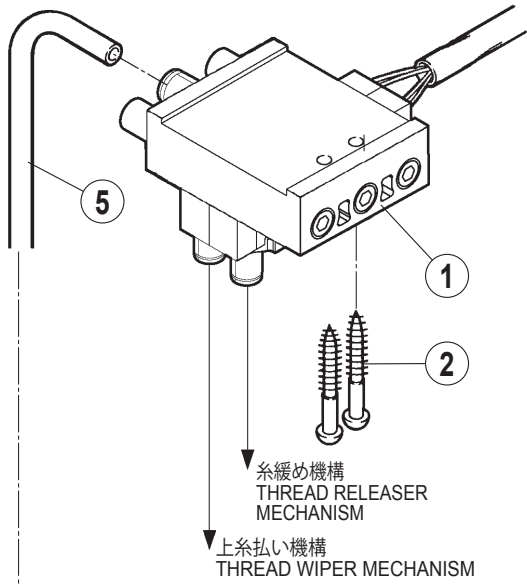


押え揚げ機構

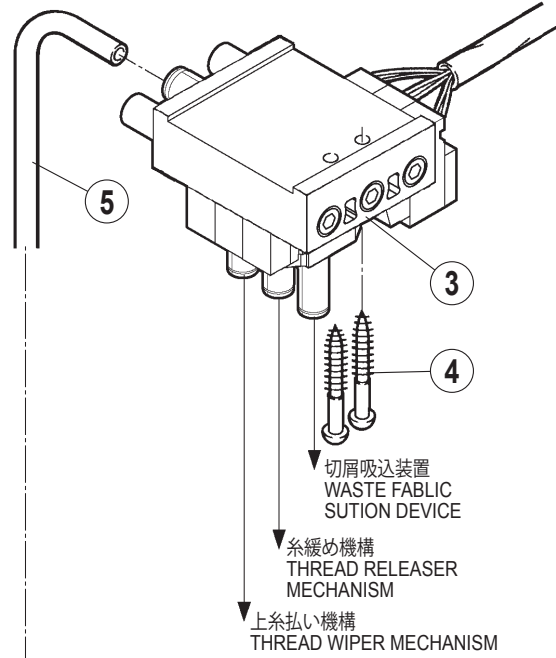
FOOT LIFTER

REF.NO.	PART NO.	部品名称	DESCRIPTION	QT.
1	350294-91	ピットマンスイッチ (組)	PITMAN SWITCH ASSY.	1
2	3024700	ブラケット	BRACKET	1
3	3039910	ボールジョイント	BALL JOINT	1
4	306733A0	ピットマンロッド	PITMAN ROD	1
5	3067310	ブラケット	BRACKET	1
6	5310010	エアバルブ 3P	AIR VALVE	1
7	6011070	継手	JOINT	1
8	6000810	チューブ / φ 4 × 1400	TUBE	1
9	601110A0	継手	JOINT	1
10	6000630	チューブ / φ 6 × 1500	TUBE	1
11	0043200	六角ボルト /M6 × 10	BOLT	1
12	2402720	圧縮バネ	SPRING	1
13	3004680	アクチュエータ	ACTUATOR	1
14	0043200	六角ボルト /M6 × 10	BOLT	1
15	3004690	ストッパ	STOPPER	1
16	0043200	六角ボルト /M6 × 10	BOLT	1
17	3067330	ピットマンロッド	PITMAN ROD	1
18	3039910	ボールジョイント	BALL JOINT	1
19	3024690	ブラケット	BRACKET	1
20	0049100	丸木ネジ /5.1	SCREW	2
21	6011020	継手	JOINT	1
22	0049200	木ネジ /3.1	SCREW	1
23	582001-910	シャトル弁 (組)	SHUTTLE VALVE ASSY.	1
24	0049180	木ネジ /4.8	SCREW	1
25	511013A910	エアシリンダ (組)	AIR CYLINDER ASSY.	1
26	5110030	エアシリンダ	AIR CYLINDER	1
27	6010680	継手	JOINT	1
28	3501890	ブラケット	BRACKET	1
29	0045150	六角穴ボルト /M6 × 14	BOLT	2
30	2020450	バネ座金	SPRING WASHER	2
31	2024330	座金	WASHER	2
32	179449-250	作動板	BRACKET	1
33	0055940	六角穴ボルト /C7 × 13.5	BOLT	1
34	3014950	スペーサ	SPACER	1
35	0054260	六角ナット /C7	NUT	1
36	6000630	チューブ / φ 6 × 1500	TUBE	1

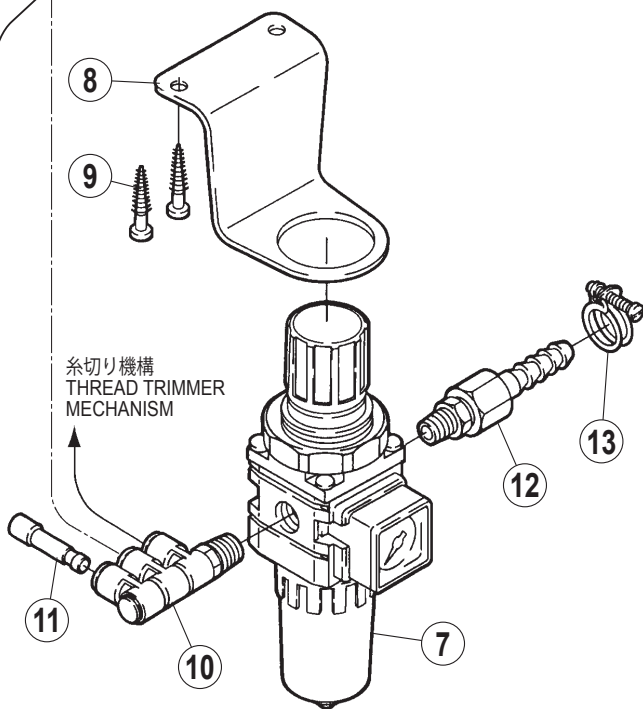
W672-40, 42



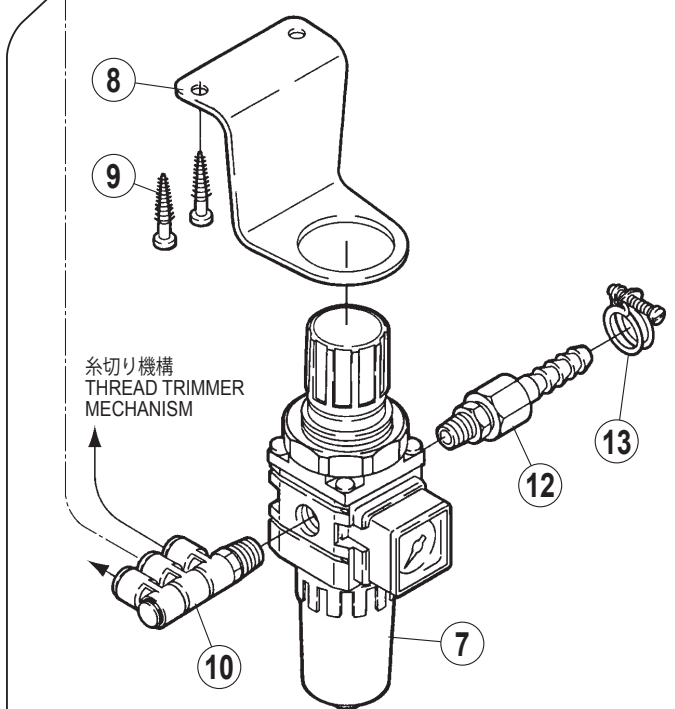
W672-45



W672-42



W672-40, 45

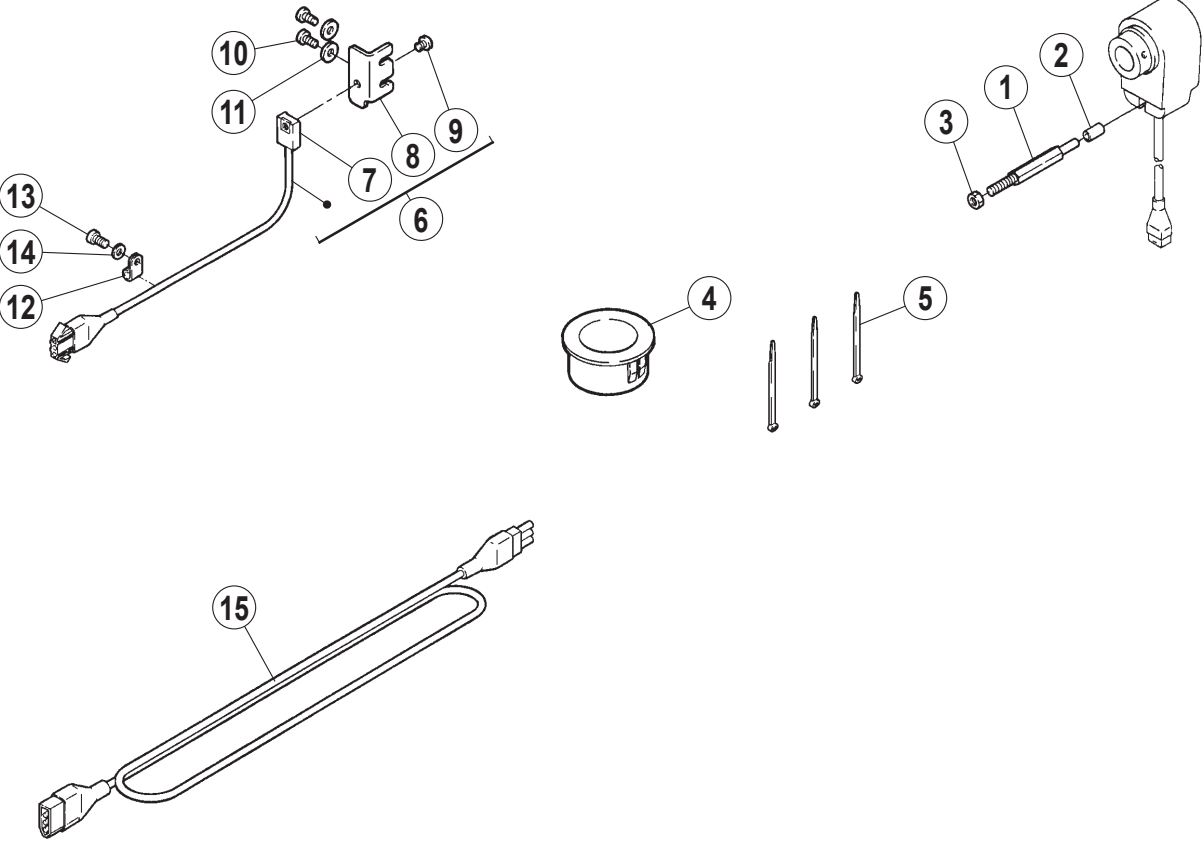


電磁弁・フィルタレギュレータ

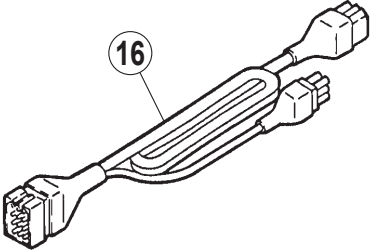
SOLENOID VALVE & FILTER REGULATOR

REF.NO.	PART NO.	部品名称	DESCRIPTION	QT.
1	7B603000000	電磁弁 (組)	SOLENOID VALVE ASSY.	1
2	0049230	十字穴丸木ネジ /4.1	SCREW	2
3	7B6030A0000	電磁弁 (組)	SOLENOID VALVE ASSY.	1
4	0049230	十字穴丸木ネジ /4.1	SCREW	2
5	6001000	チューブ / φ 6 × 400	TUBE	1
6	522014-910	レギュレータ (組)	FILTER REGULATOR ASSY.	1
7	5220320	フィルタレギュレータ	FILTER REGULATOR	1
8	3005900	ブラケット	BRACKET	1
9	0049100	丸木ネジ /5.1	SCREW	2
10	6010890	継手	JOINT	1
11	6010720	栓	PLUG	1
12	6010490	継手	JOINT	1
13	6080020	ワイヤーバンド	HOSE CLAMP	1
14	522021-910	レギュレータ (組)	FILTER REGULATOR ASSY.	1

付属品
ACCESSORIES



オプション
OPTION



UT 付属品・オプション

UT ACCESSORIES & OPTION

REF.NO.	PART NO.	部品名称	DESCRIPTION	QT.
1	3500350	ピン付ネジ/M6	SCREW	1
2	107723-050	チューブ/φ6×13	TUBE	1
3	0048180	六角ナット/M6	NUT	1
4	7470110	ブッシュ	BUSHING	1
5	7480020	束線バンド	BAND	3
6	716022-910	作動検出器	DETECTOR	1
7	3033230	取付台/ホールIC	BRACKET /HALL IC	1
8	3502050	ブラケット	BRACKET	1
9	0029050	平小ネジ/C5×4.5	SCREW	1
10	007019A0	十字穴ナベ小ネジ/M4×8	SCREW	2
11	2011850	座金	WASHER	2
12	7480030	ナイロンクリップ	CLIP	1
13	007019A0	十字穴ナベ小ネジ/M4×8	SCREW	1
14	2011850	座金	WASHER	1
15	7420890	中継コード (作動検出)	CORD	1
16	742319-910	中継コード	CORD	1

インデックス

INDEX

PART.NO.	PAGE	REF.NO.	PART.NO.	PAGE	REF.NO.	PART.NO.	PAGE	REF.NO.	PART.NO.	PAGE	REF.NO.	PART.NO.	PAGE	REF.NO.
0029050	21	9	0072670	9	14	3505110	13	15	6000630	17	36			
0040140	11	33	107723-050	21	2	3505120	13	21	6000780	15	6			
0043200	17	11	179449-250	17	32	3505120	13	28	6000810	17	8			
0043200	17	14	1801260	5	52	3505140	13	30	6000830	13	3			
0043200	17	16	1801260	7	54	3505150	13	4	6001000	19	5			
0045150	11	3	1801260	9	52	3505160	13	6	6002200	15	10			
0045150	17	29	1B000500000	5	20	3505180	11	9	6002210	11	29			
0045270	15	4	1B000500000	7	21	350519-910	5	15	6010370	15	9			
0045310	11	18	1B000500000	9	21	350519A911	5	16	6010490	19	12			
0045310	13	9	1D000400000	5	21	3505202	5	1	6010680	17	27			
0045540	13	14	1D000400000	7	22	350520A1	7	1	6010720	19	11			
0045540	13	18	1D000400000	9	20	350520B1	9	1	6010890	19	10			
0045540	13	22	1D000500000	5	19	3505210	5	37	6011020	17	21			
0045540	13	25	1D000500000	7	20	3505220	5	29	6011070	17	7			
0045540	13	29	2009830	13	13	3505220	7	31	601110A0	17	9			
0045630	11	8	2011850	21	11	3505220	9	29	6080020	19	13			
0045730	11	12	2011850	21	14	3505290	5	32	6A033300000	11	24			
0047590	5	48	2020450	17	30	3505290	7	34	716022-910	21	6			
0047590	7	50	2024330	17	31	3505290	9	32	7420890	21	15			
0047590	9	48	2028680	13	10	3505310	5	35	742319-910	21	16			
0048050	5	47	2041150	5	38	3505310	7	37	742570-910	11	34			
0048050	7	49	2041150	7	40	3505310	9	35	7470110	21	4			
0048050	9	47	2041150	9	38	350533A0	5	22	7480020	21	5			
0048080	11	6	2109550	5	5	3505340	5	41	7480030	21	12			
0048180	21	3	2109550	7	5	3505340	7	43	7480060	15	7			
0048200	11	14	2109550	9	5	3505340	9	41	7A701400000	11	1			
0049100	17	20	2400420	11	19	3505350	5	11	7B603000000	19	1			
0049100	19	9	2400620	11	13	3505350	7	11	7B6030A0000	19	3			
0049180	17	24	2402720	17	12	3505350	9	11	810012-910	11	20			
0049200	17	22	2403550	11	16	3505360	5	12						
0049230	19	2	2403560	11	10	3505360	7	12						
0049230	19	4	2403570	5	51	3505360	9	12						
0054260	17	35	2403570	7	53	3505370	5	7						
0055940	17	33	2403570	9	51	3505370	7	7						
0070090	5	13	3004680	17	13	3505370	9	7						
0070090	7	13	3004690	17	15	3505380	5	8						
007009A0	11	25	3005900	19	8	3505390	5	4						
0070100	5	6	3014950	17	34	3505390	7	4						
0070100	7	6	3024690	17	19	3505390	9	4						
0070100	9	6	3024700	17	2	3505400	5	31						
007017A0	13	31	3033230	21	7	3505400	7	33						
0070190	13	5	3034480	5	9	3505400	9	31						
007019A0	15	8	3034480	7	9	3505420	5	30						
007019A0	21	10	3039910	17	3	3505420	7	32						
007019A0	21	13	3039910	17	18	3505420	9	30						
0070270	11	21	3067310	17	5	3505430	5	27						
0070400	5	36	3067330	17	17	3505430	7	29						
0070400	7	38	306733A0	17	4	3505430	9	27						
0070400	9	36	3500350	21	1	3505440	5	25						
0070430	5	3	350038-920	13	8	3505440	7	27						
0070430	7	3	350039-910	13	11	3505440	9	25						
0070430	9	3	3500430	13	12	350545-910	15	1						
0070660	13	7	3500450	13	17	3505480	15	2						
0070820	5	2	3500450	13	20	350558A0	5	23						
0070820	7	2	3500450	13	24	350653-910	7	15						
0070820	9	2	3500450	13	27	350653A910	7	16						
0070880	11	15	3500460	13	16	350653B910	7	17						
0071350	5	26	3500460	13	23	3506550	7	8						
0071350	7	28	3500470	13	19	3506590	7	23						
0071350	9	26	3500470	13	26	3506600	7	39						
0072160	5	24	3501860	11	4	3506620	7	24						
0072160	7	26	3501870	11	23	3507070	7	25						
0072160	9	24	350188A0	11	7	3513630	9	37						
0072180	5	17	3501890	17	28	351364-910	9	16						
0072180	7	18	350197-RA0	11	2	351364A910	9	17						
0072180	9	18	3501990	11	5	3513710	9	22						
0072190	5	18	350200A0	5	50	3513720	9	8						
0072190	7	19	350200A0	7	52	3513730	9	15						
0072190	9	19	350200A0	9	50	3513740	9	9						
0072200	5	40	3502010	5	49	3513750	9	13						
0072200	5	45	3502010	7	51	3513840	9	23						
0072200	7	42	3502010	9	49	5110030	17	26						
0072200	7	47	3502020	5	46	511013A910	17	25						
0072200	9	40	3502020	7	48	5130900	13	1						
0072200	9	45	3502020	9	46	5130910	11	22						
0072210	5	43	350203-920	11	17	522014-910	19	6						
0072210	7	45	3502050	21	8	522021-910	19	14						
0072210	9	43	350294-91	17	1	5220320	19	7						
0072350	5	10	3503360	15	3	5260040	13	2						
0072350	7	10	3503970	5	14	5260040	15	5						
0072350	9	10	3503970	7	14	5270040	11	26						
0072400	5	28	3503980	5	39	5280000	11	32						
0072400	7	30	3503980	5	42	5310010	17	6						
0072400	9	28	3503980	5	44	5610651	11	28						
0072410	5	33	3503980	7	41	562100-911	11	27						
0072410	7	35	3503980	7	44	5621031	11	30						
0072410	9	33	3503980	7	46	582001-910	17	23						
0072660	5	34	3503980	9	39	5C005100000	11	11						
0072660	7	36	3503980	9	42	6000080	11	31						
0072660	9	34	3503980	9	44	6000630	17	10						

ペガサスミシン製造株式会社

本社 〒 553-0002 大阪市福島区鷺洲 5-7-2 TEL (06)6458-4739
FAX (06)6454-8785

PEGASUS SEWING MACHINE MFG. CO., LTD.

5-7-2, Sagisu, Fukushima-ku, Osaka 553-0002, Japan. Phone : (06)6458-4739
Telefax : (06)6454-8785

Cat. No. 96820  September 2009

© 1994 PEGASUS SEWING MACHINE MFG. CO., LTD.

このパーツカタログに記載されている内容は、改良のため予告なく変更することがあります。

The description in this PARTS CATALOG is subject to change without prior notice.